

CHANTIER - 18 Logements

11 Rue Gutenberg - VALENTON



CARNET DE DETAILS

Détails

- D01 - Façade : Bandeau béton + plaquette
- D02 - Façade : Fenêtre avec allège vitrée
- D03 - Porte fenêtre sur loggia
- D04 - Porte fenêtre sur balcon
- D05 - Porte fenêtre sur terrasse isolée R+4
- D06 - Auvent béton + toiture terrasse gravillonnée
- D07 - Pare vue terrasse R+4
- D08 - Structure support métal déployé (L-2R)
- D09 - Trop plein + Kit chaîne guide EP
- D10 - Bornes lumineuses Passerelle RdC
- D11 - Porte coursive extérieur (Cellier R+4)
- D12 - Grille d'entrée Hall

Déplié Hall Déplié Paliers

Déplié Cuisine Déplié Salle de Bain

Plan des clôtures RdC

Nomenclature menuiseries

18 Logements - VALENTON 11 Rue Gutenberg

MAITRISE D'OUVRAGE



VALOPHIS Habitat
9 Route de Choisy - CS50079
94048 Créteil cedex
Tél : 01-43-97-72-39
Fax : 01-41-81-35-79

MAITRISE D'OEUVRE



Benjamin FLEURY
148 Boulevard Chanzy - Bât. B rdc
93100 Montreuil
Tél : 01-42-87-94-24
Email : atelier@benjaminfleury.com

BUREAU DE CONTROLE



ALPHA Contrôle
46 avenue des frères lumières
78190 Trappes
Tél : 01-61-37-09-90
Fax : 01-61-37-09-91

COORDINATION SPS



ADLC
9 rue Pierre Brossolette
92300 Levallois Perret
Tél : 01-47-98-59-59

CHANTIER

Carnet de détails

Indice

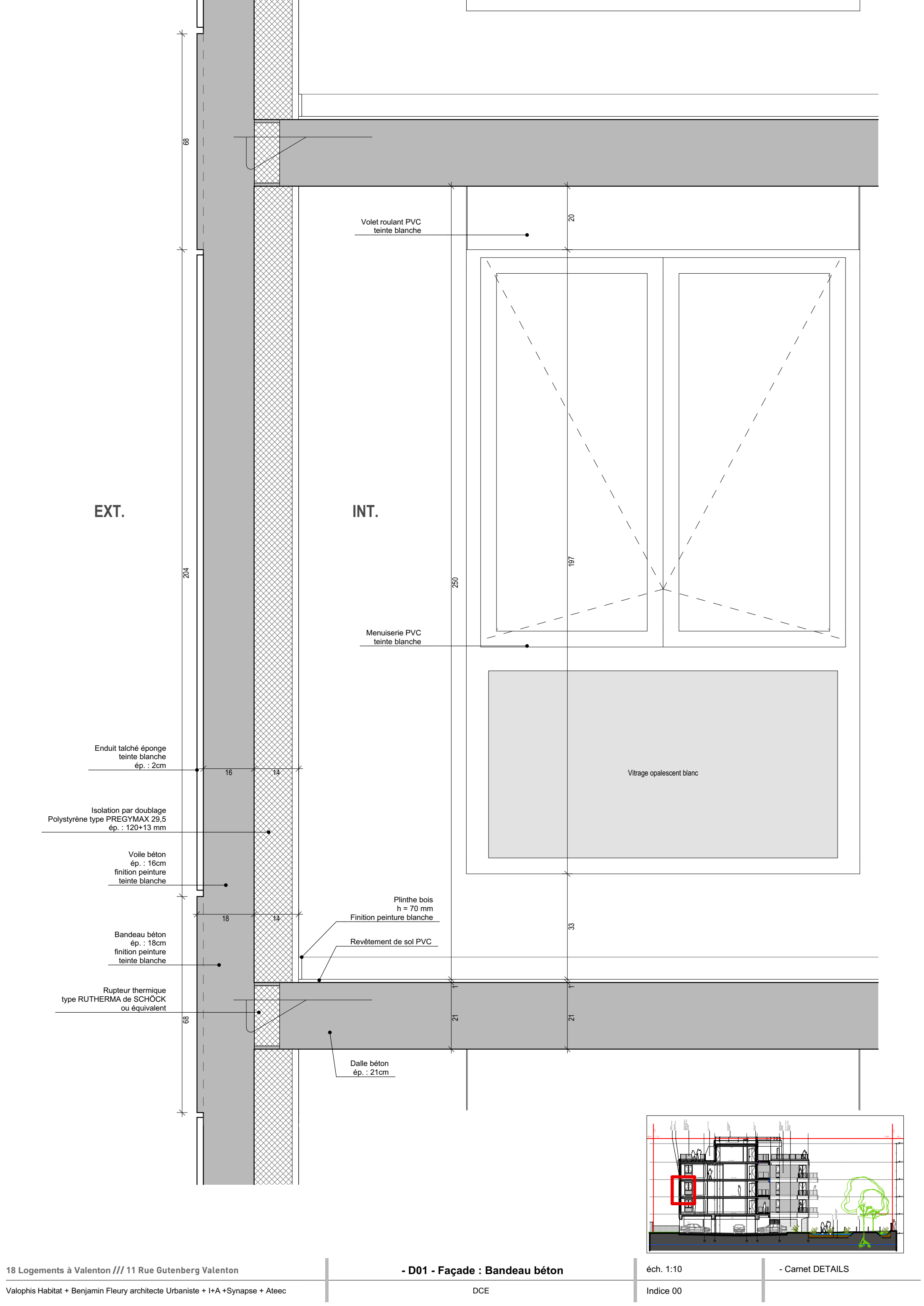
Emetteur

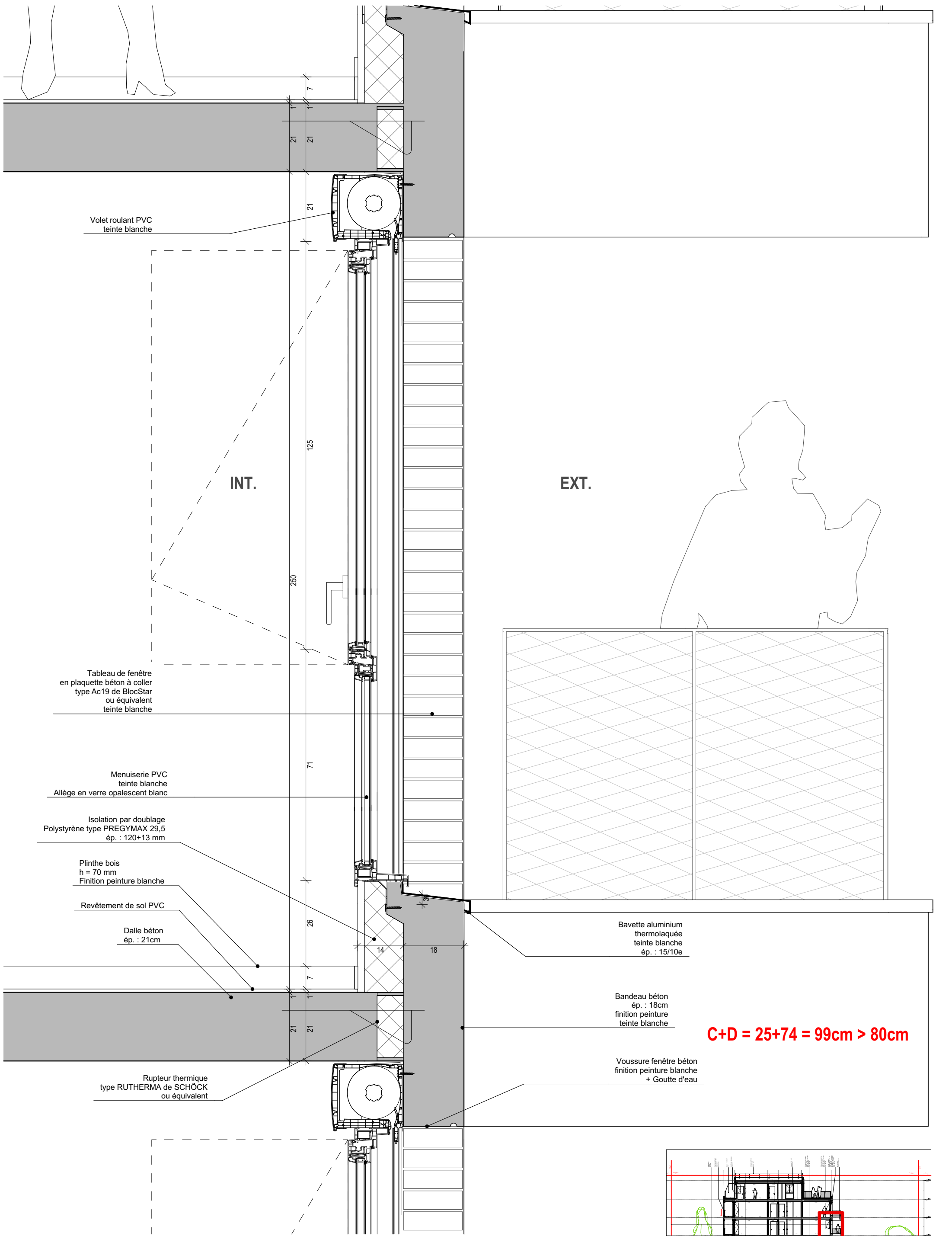
Date

01

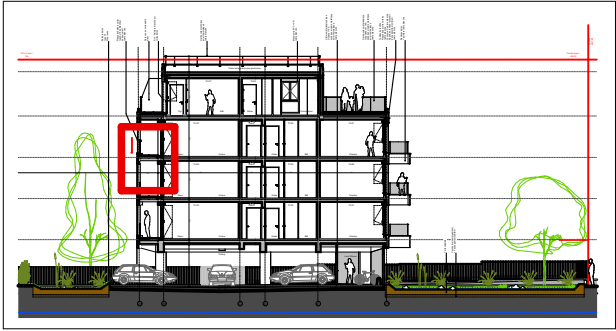
Benjamin Fleury

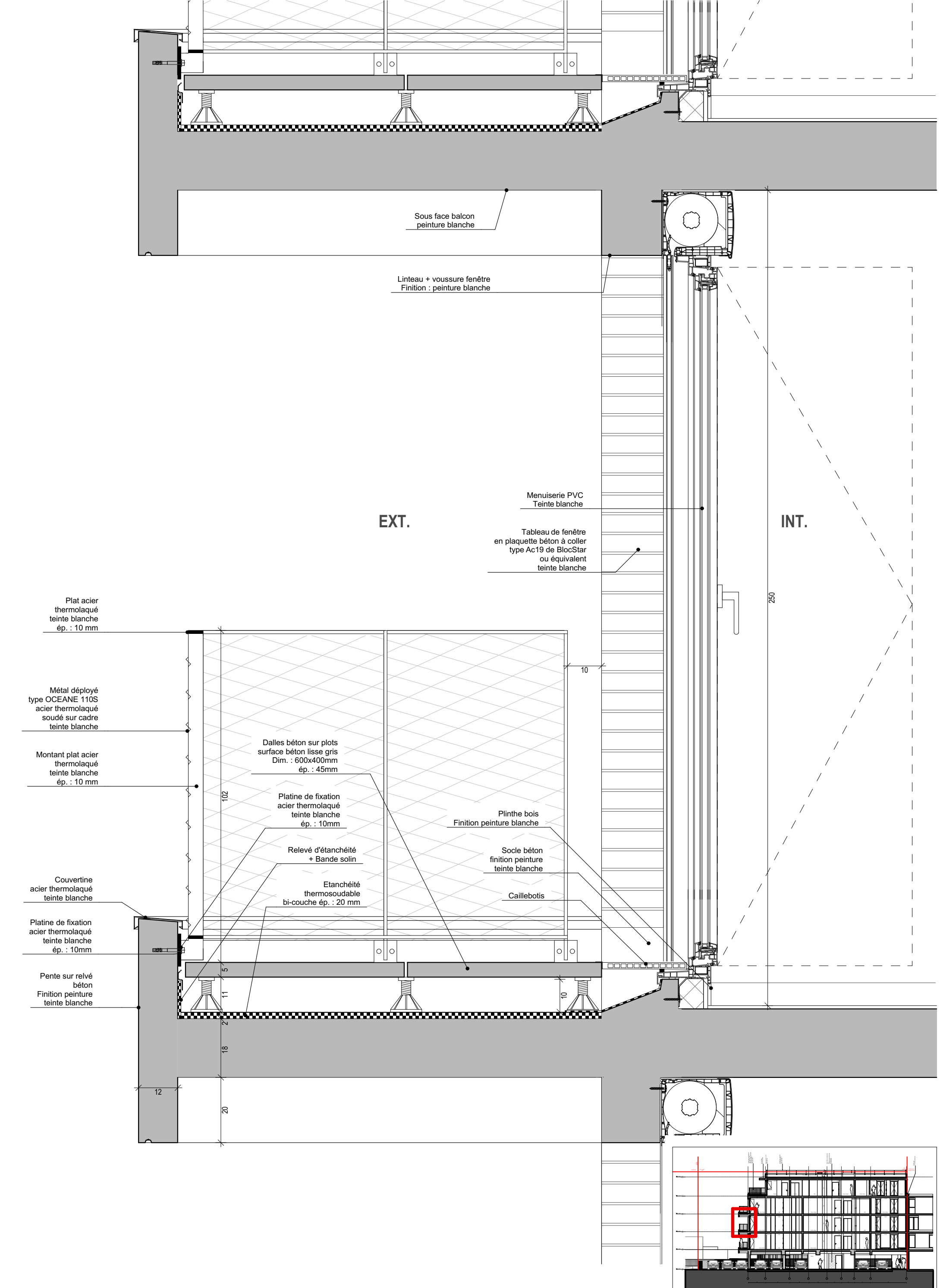
Avril 2020

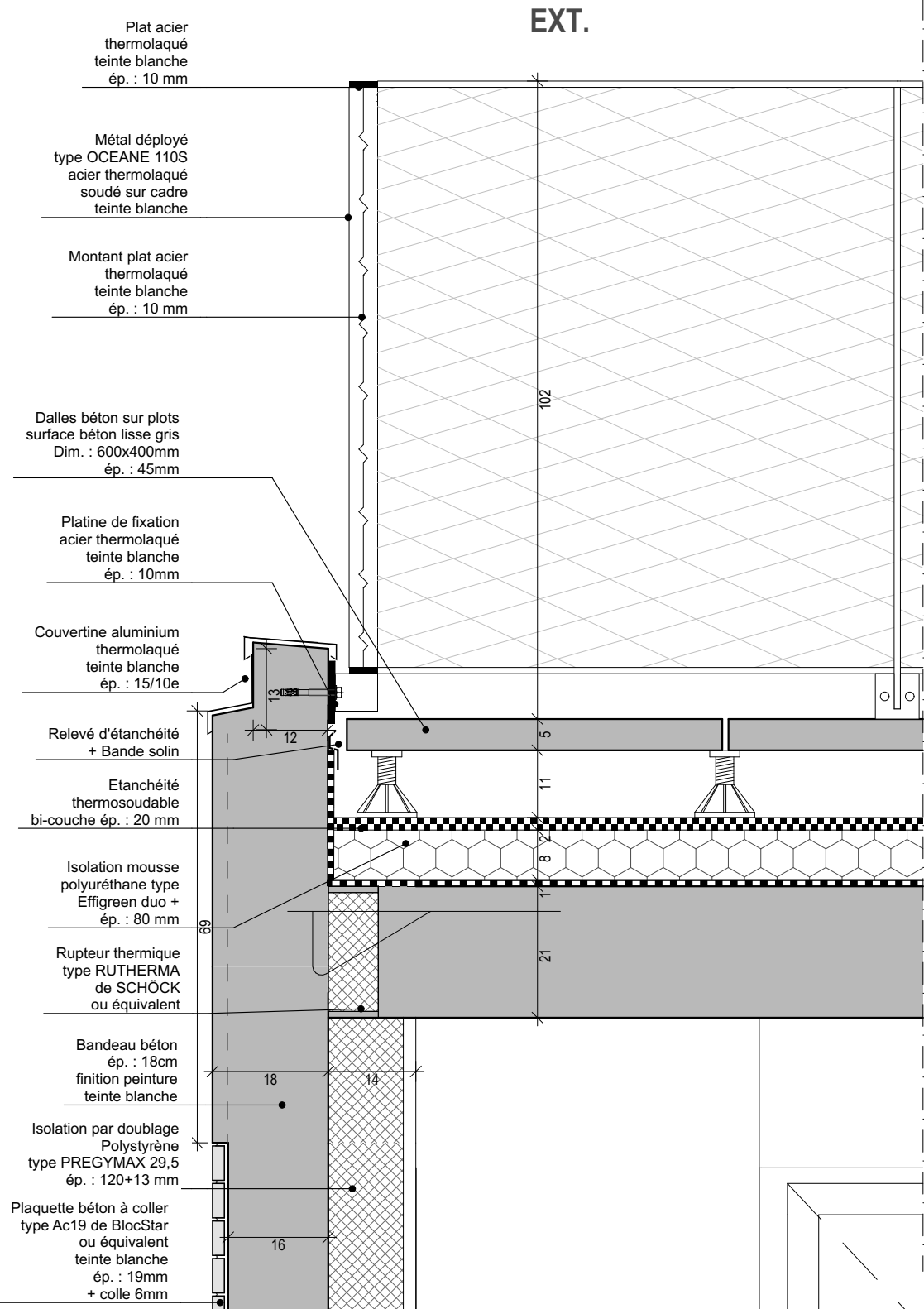
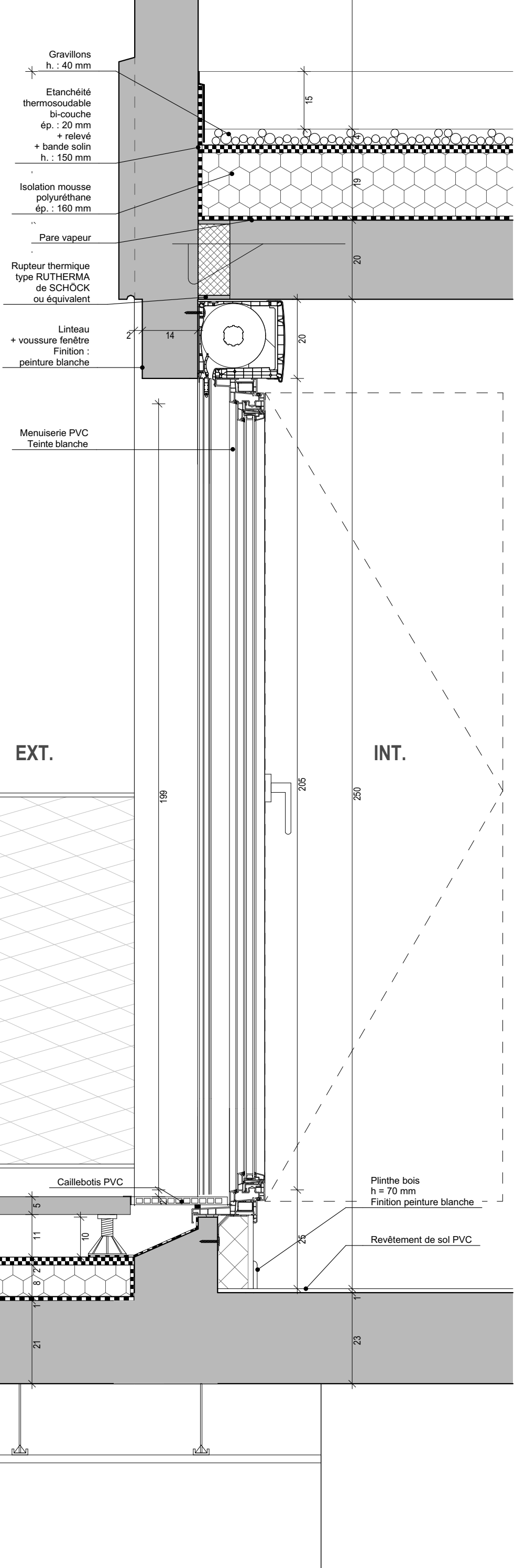
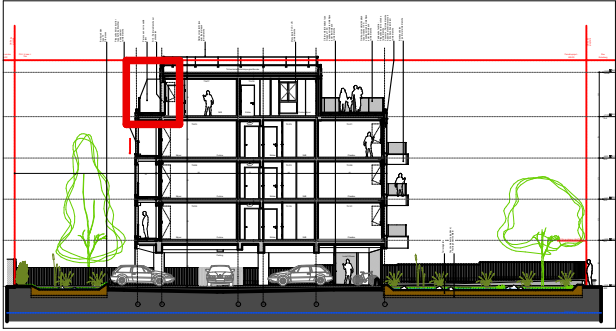


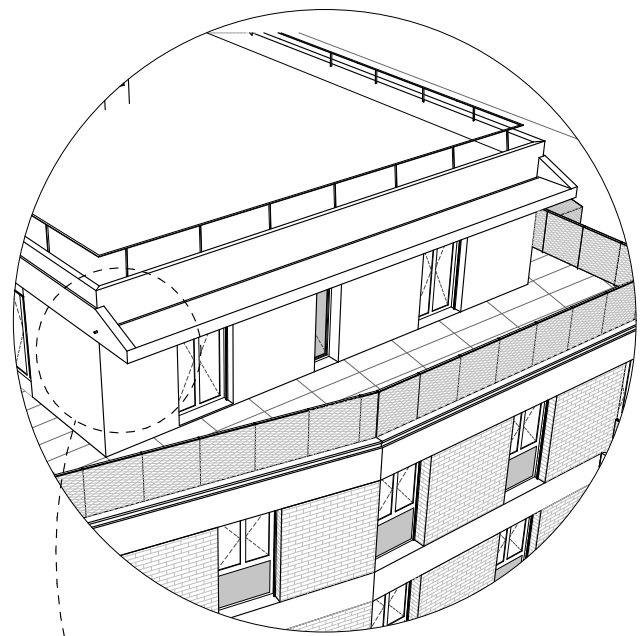
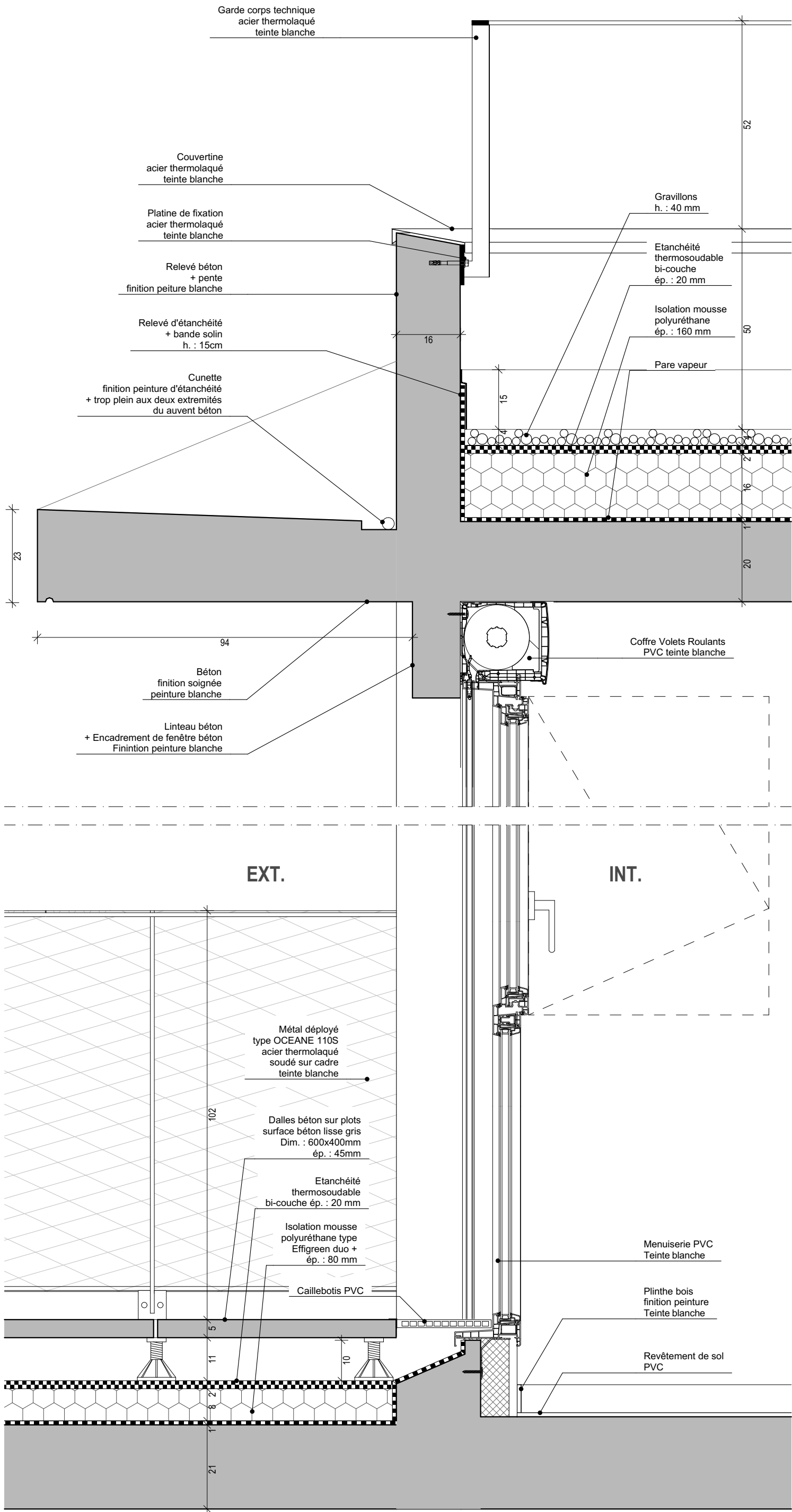


C+D = 25+74 = 99cm > 80cm

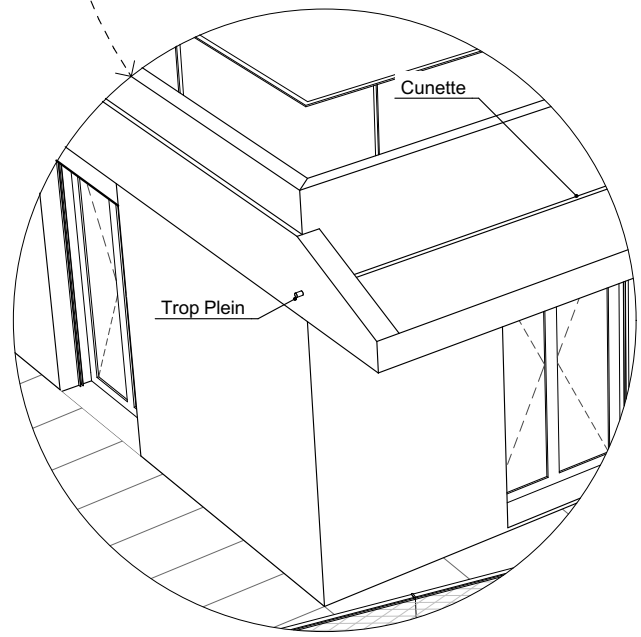




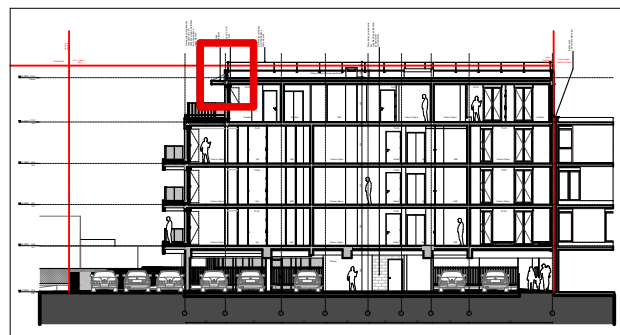


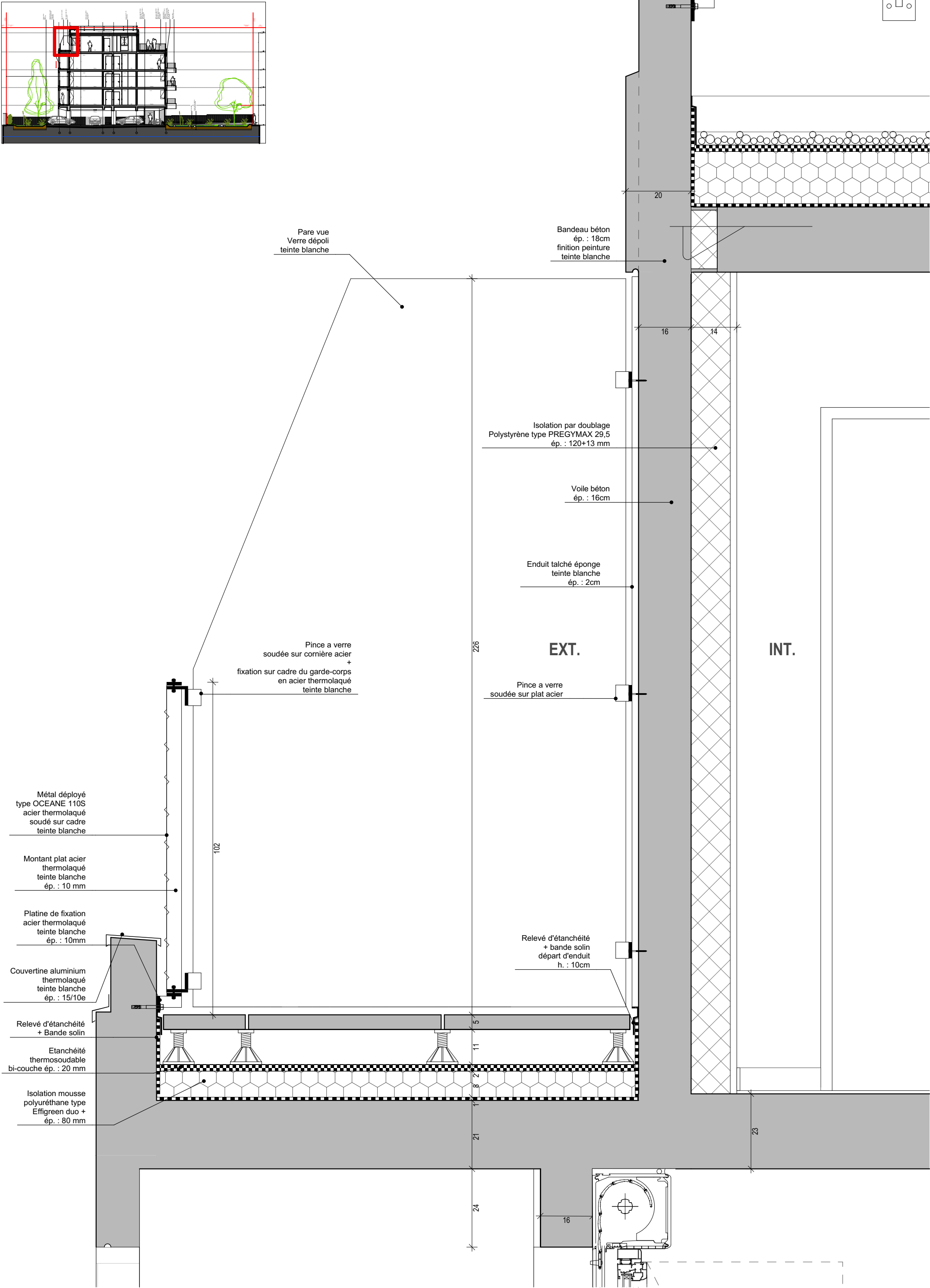
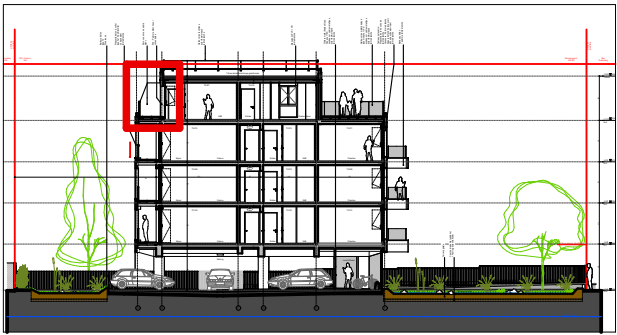


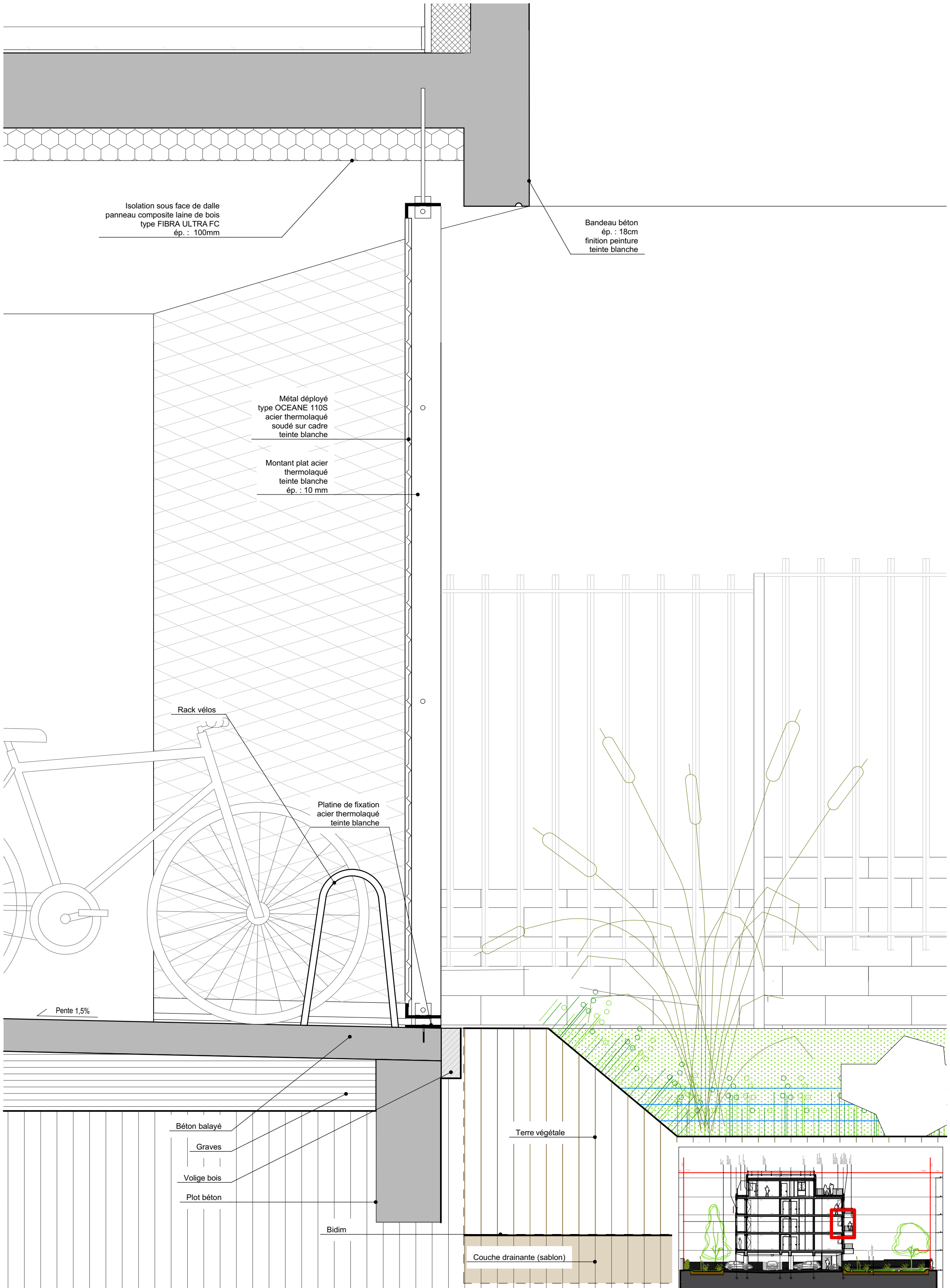
Zoom - ech 1/125e

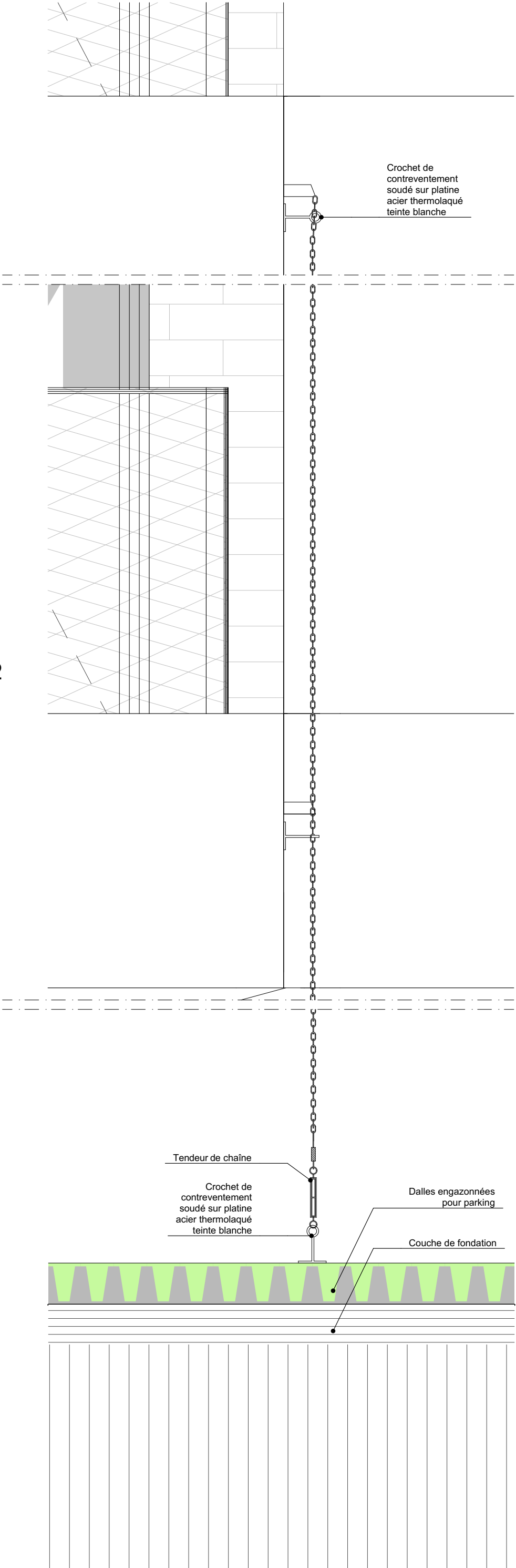
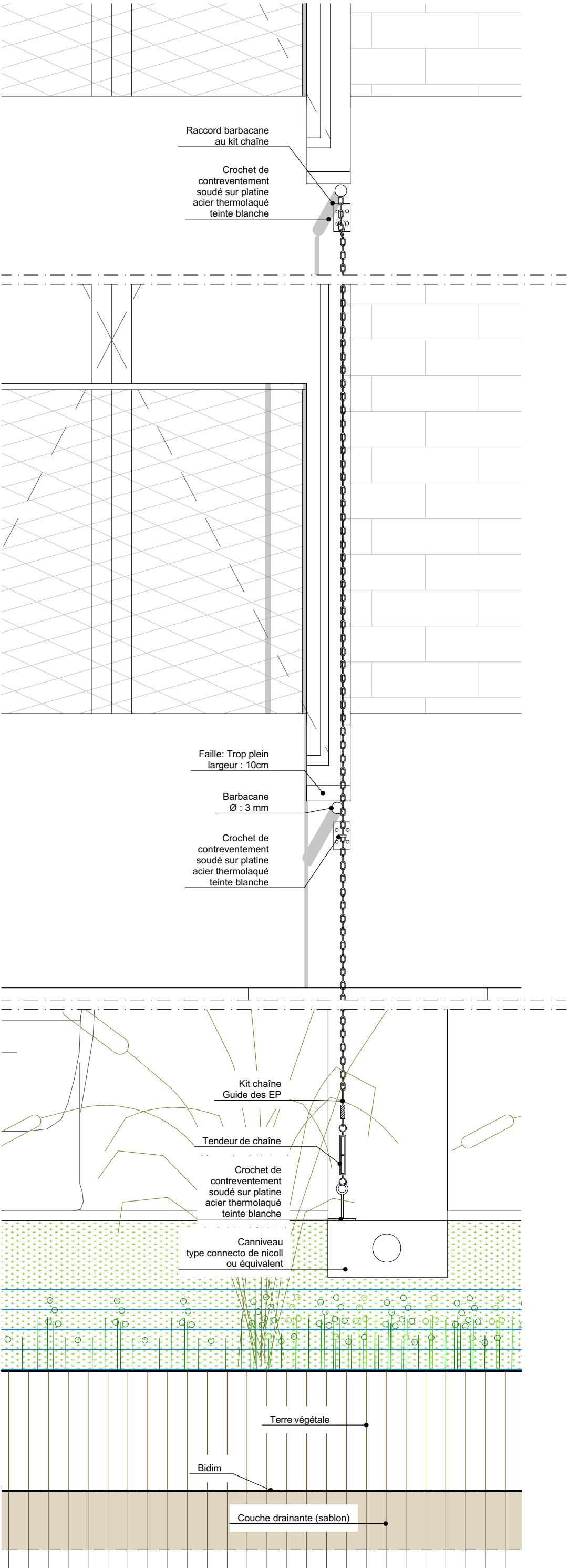


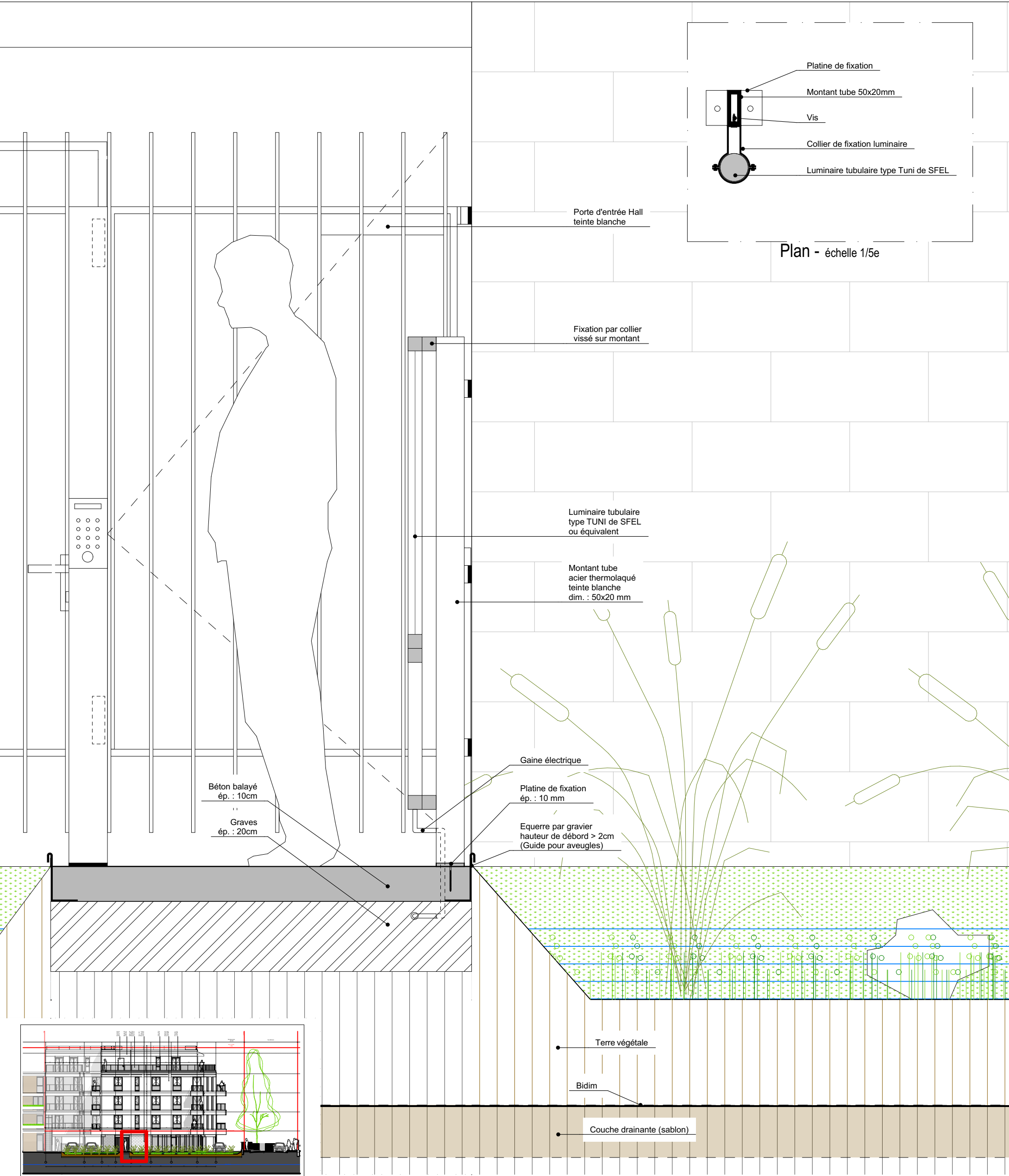
Zoom - ech 1/50e

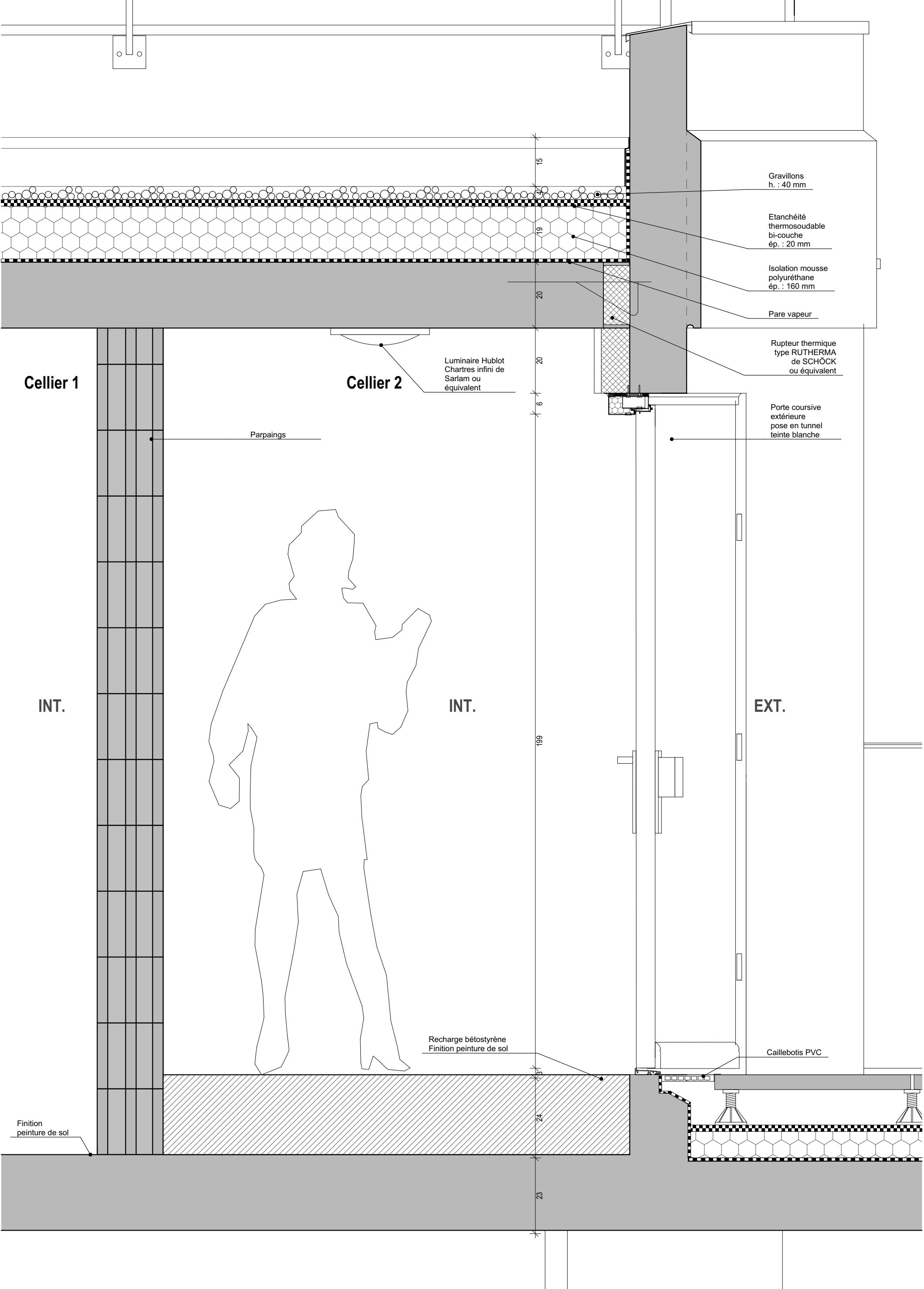


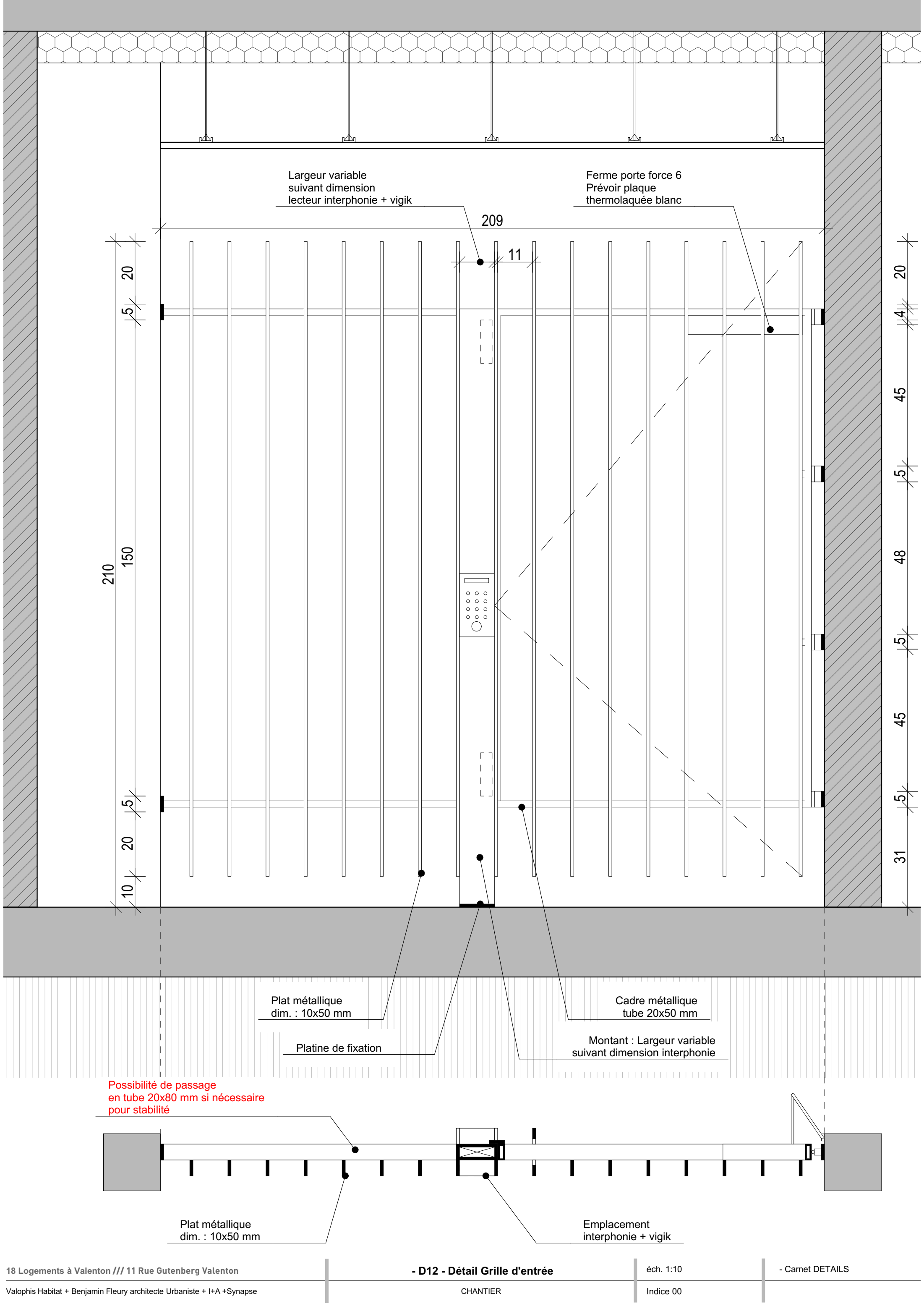


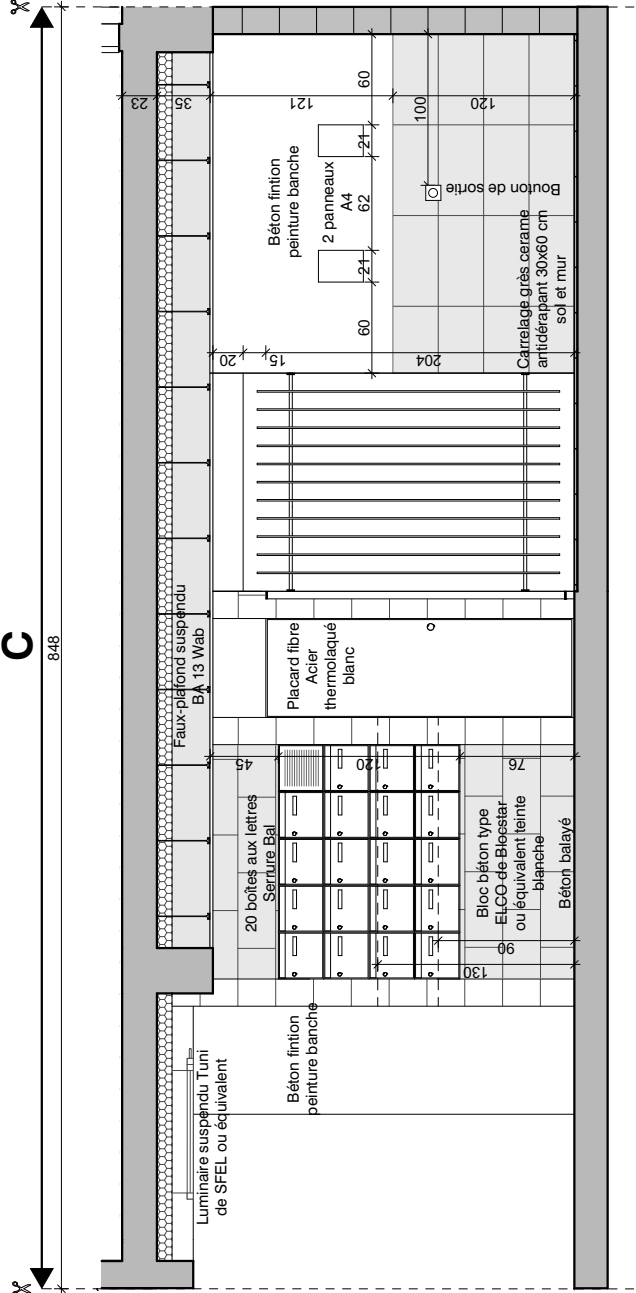
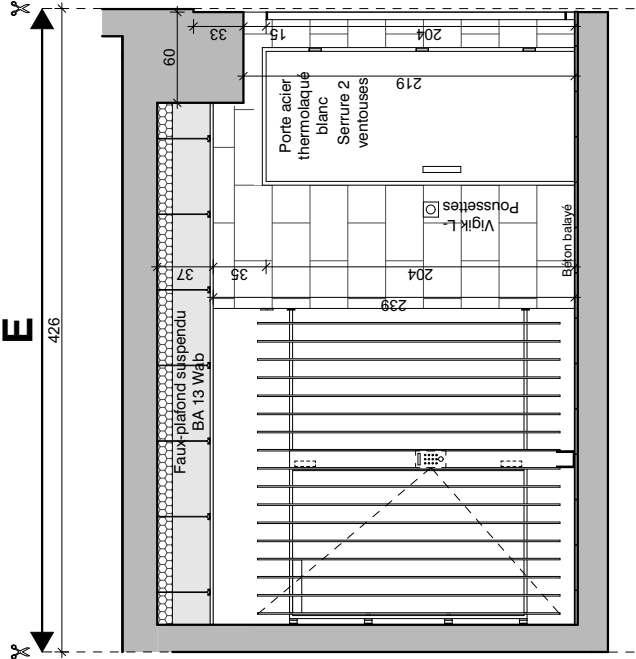
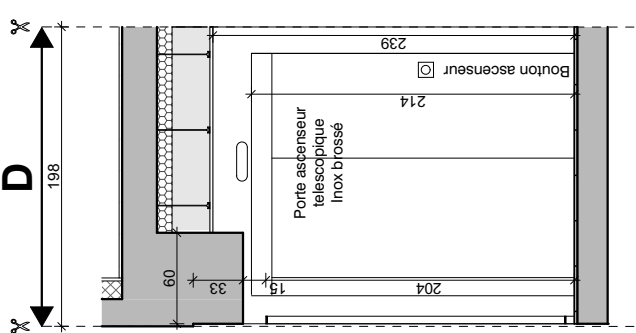
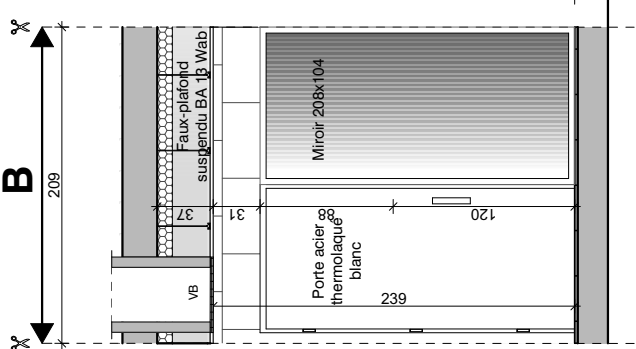
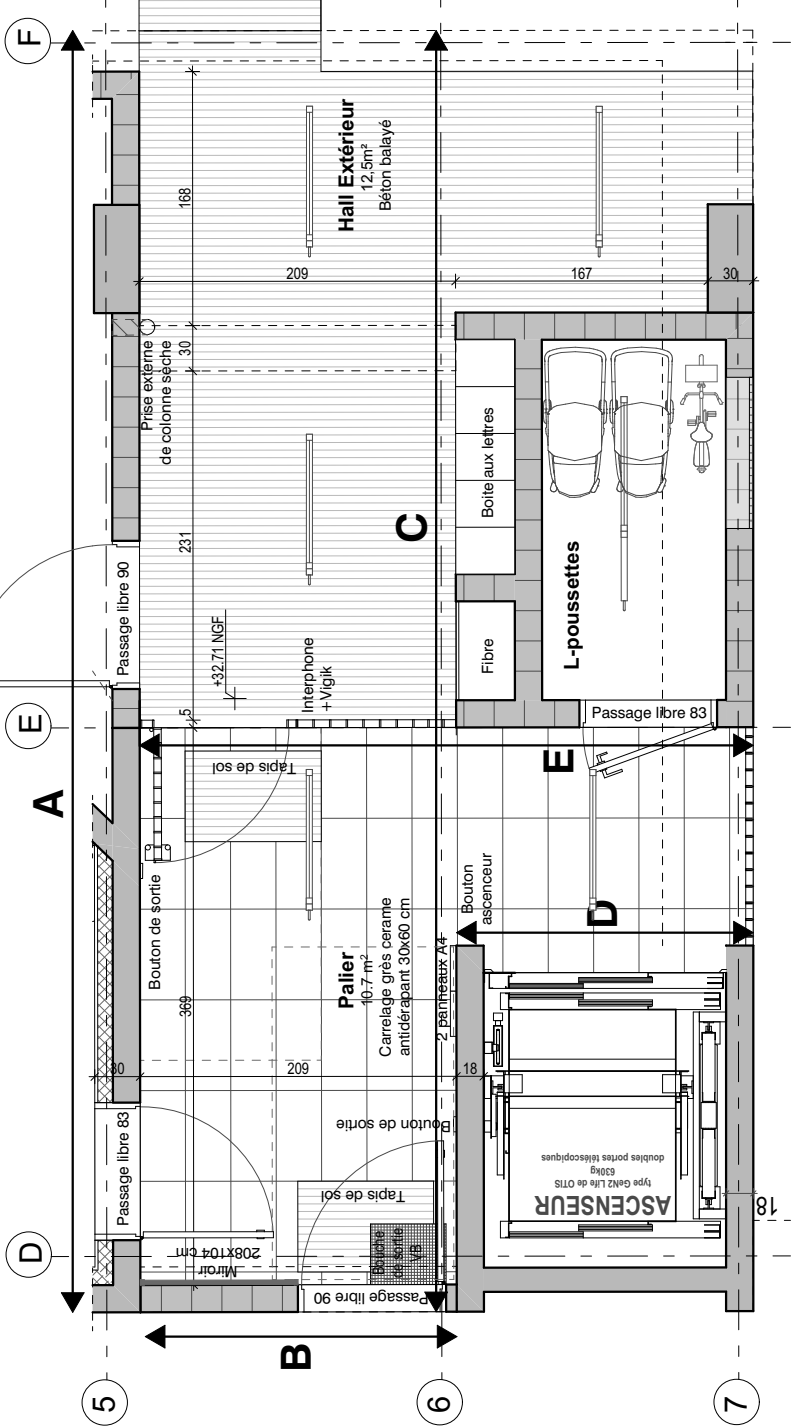
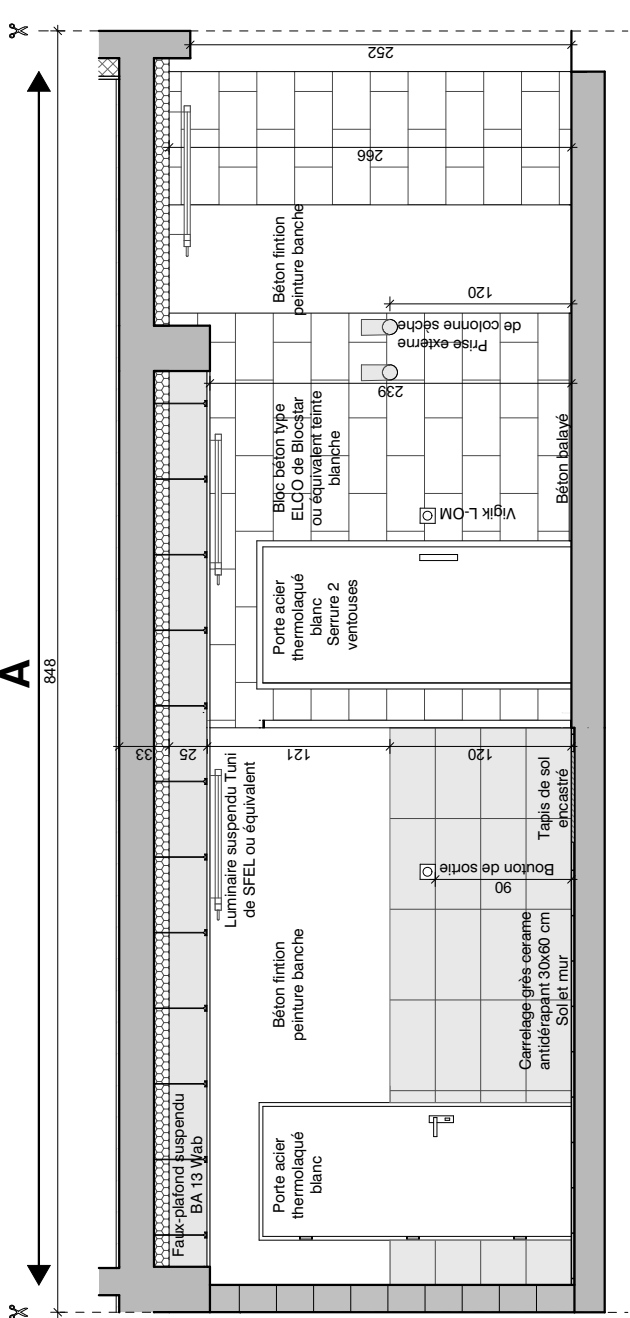


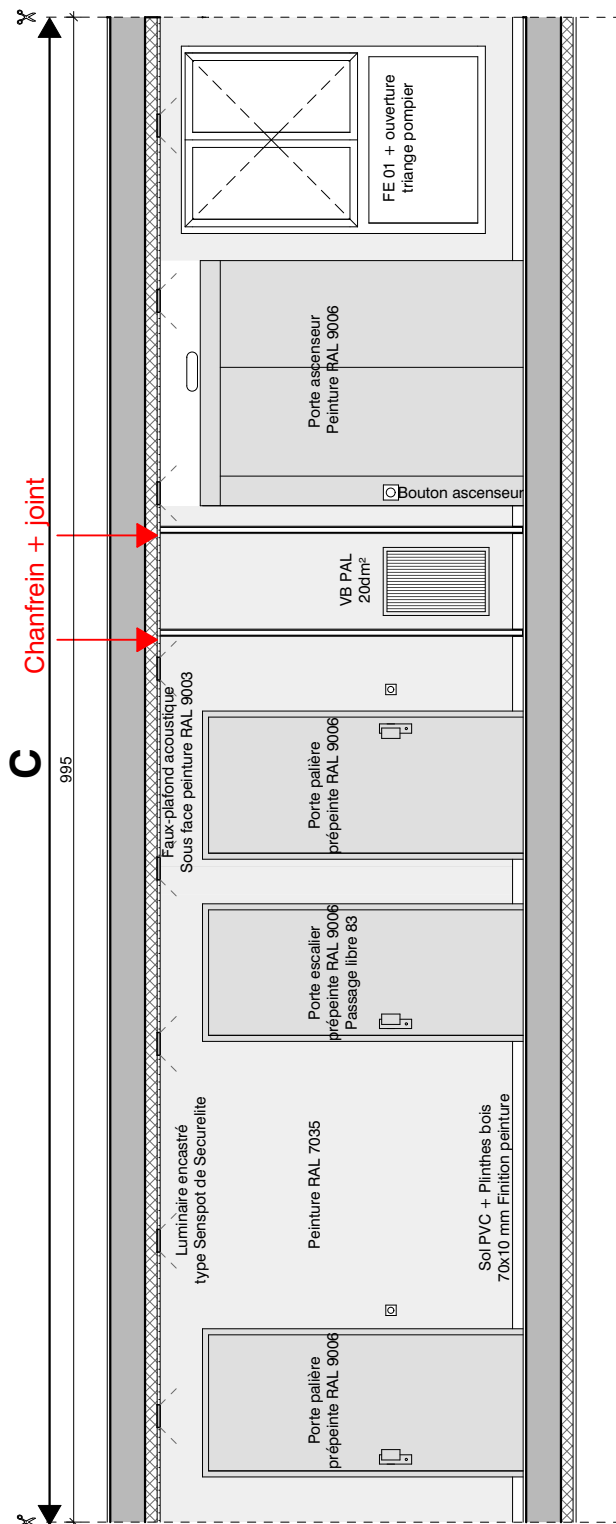
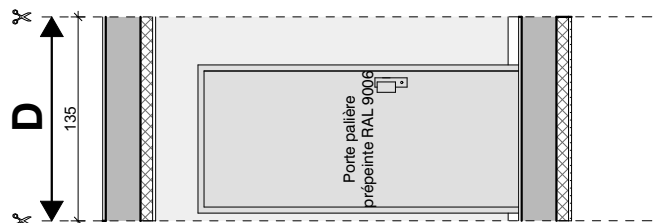


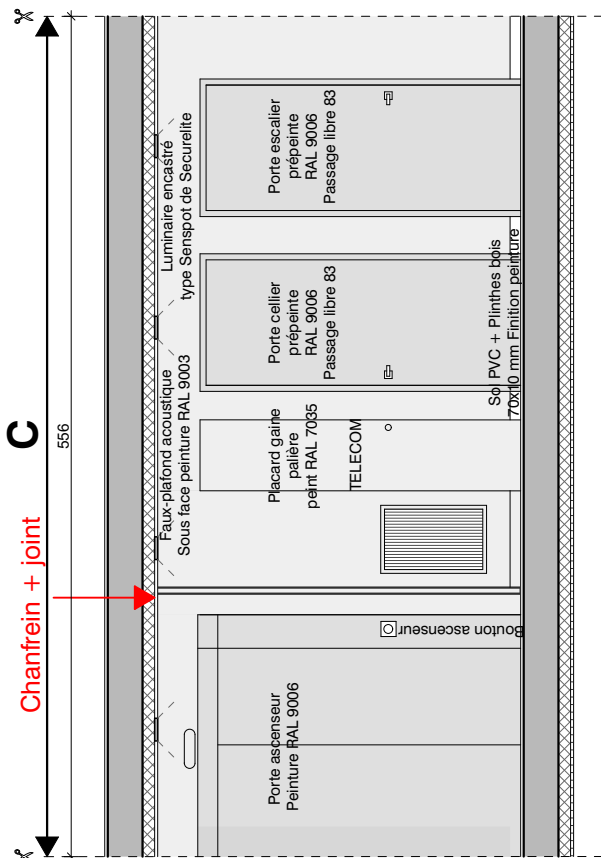
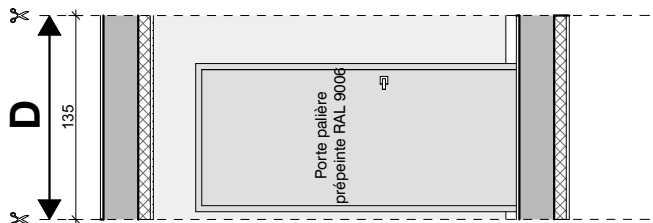


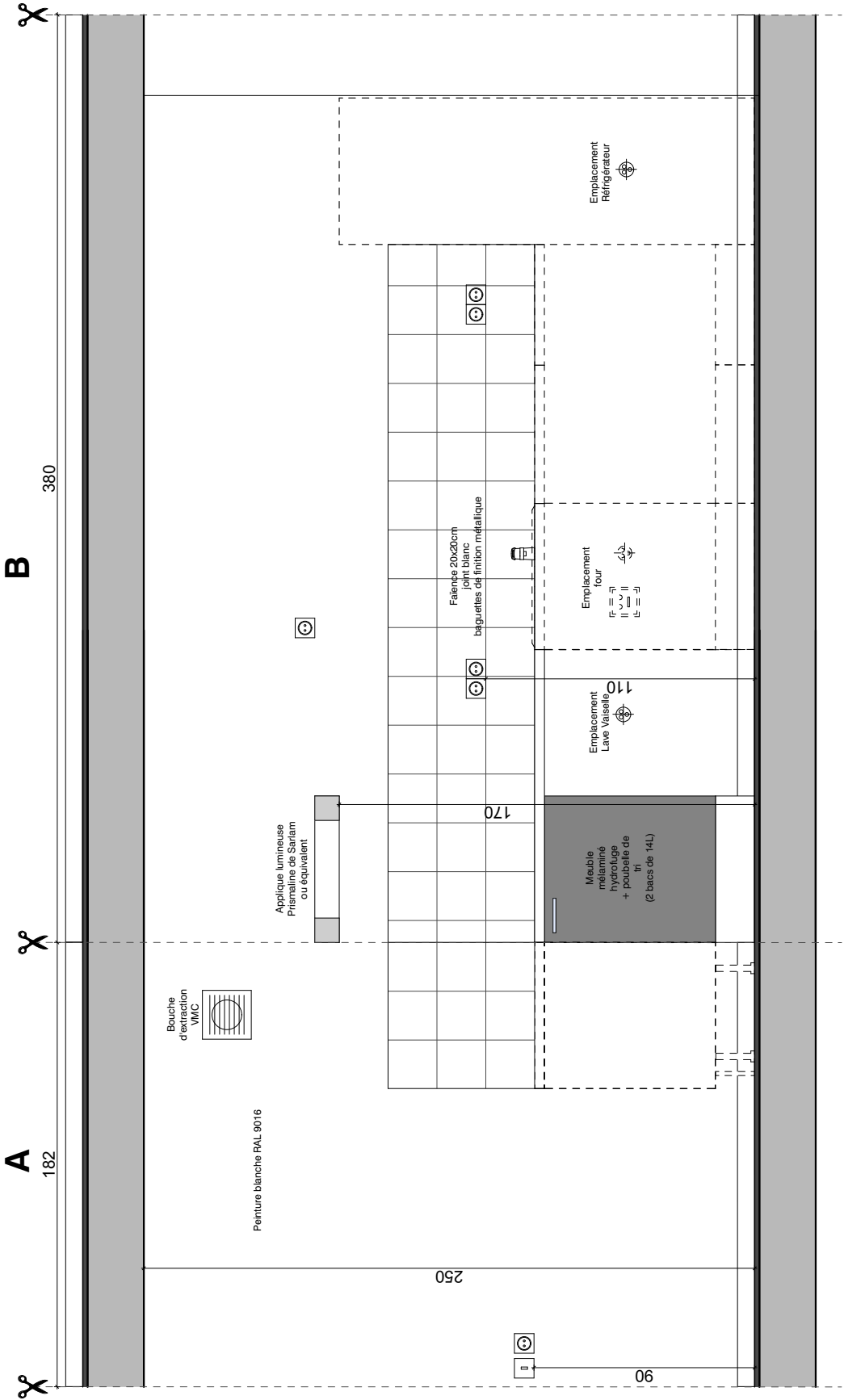
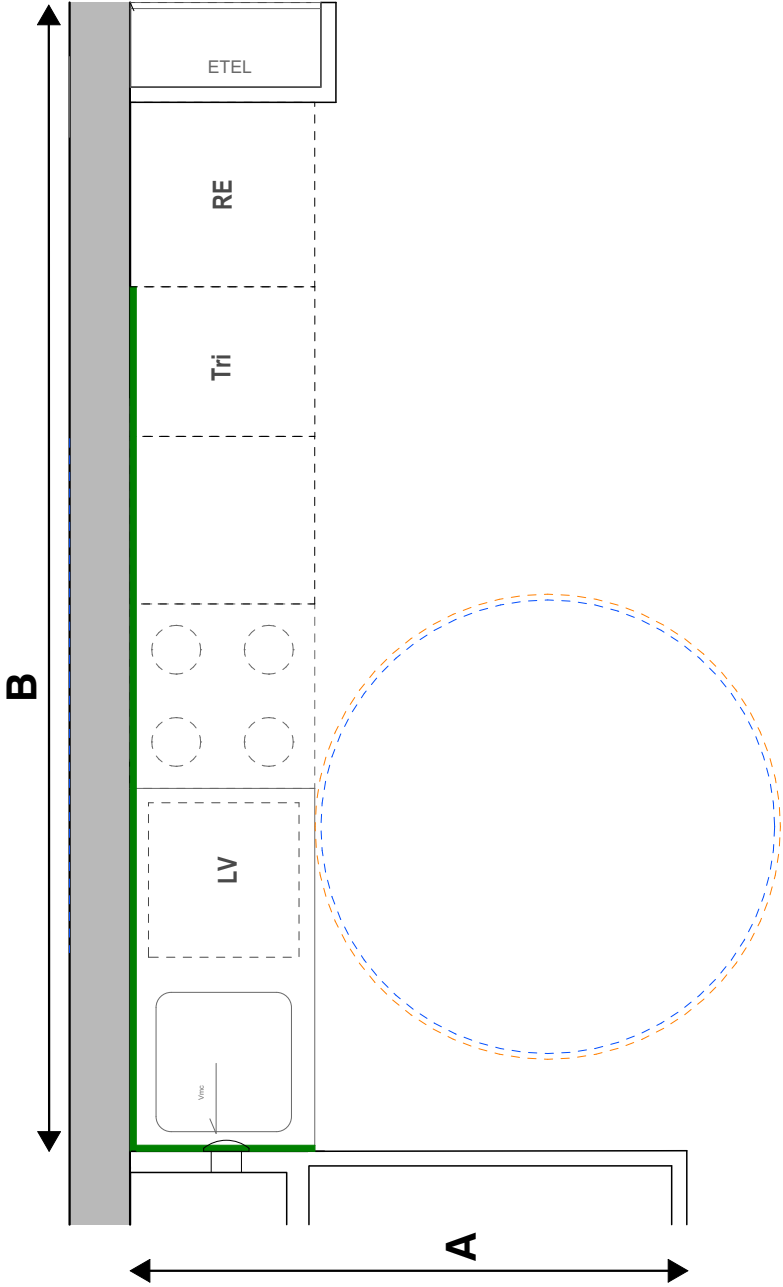


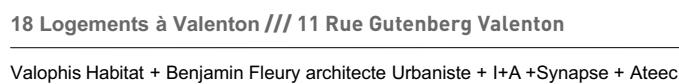










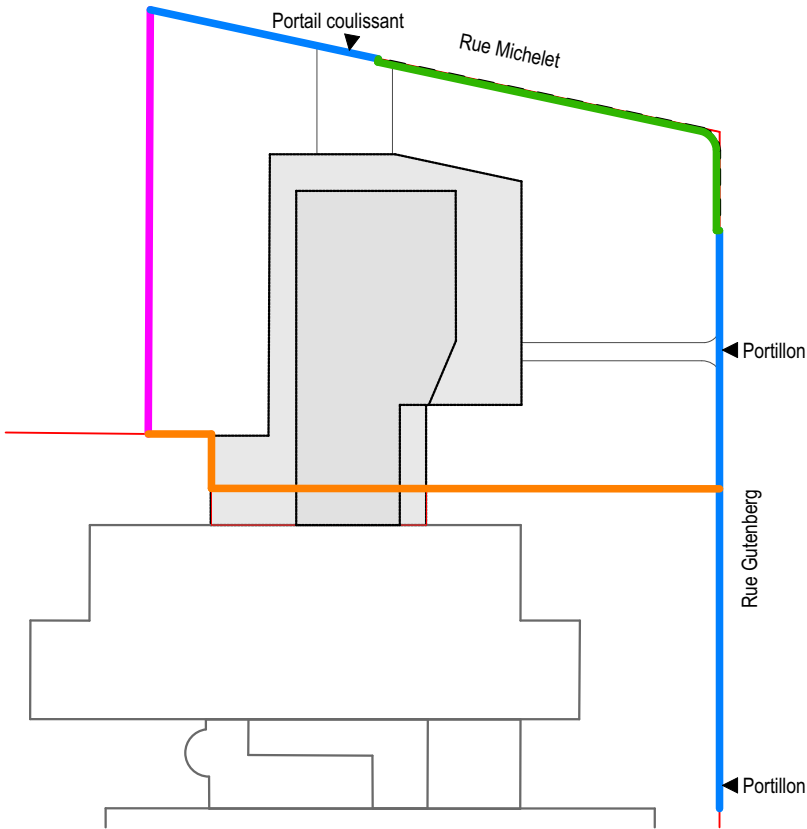


DCE

éch. 1:25

Indice 00

- Carnet DETAILS



Plan de repérage RdC - échelle 1/500

- Clôture existante à conserver - Photo 1
Maille type "nid de poule"
- Clôture sur rue (hauteur 1.20m) + 2 portillons + portails coulissant :
barreaudage plats acier thermolaqué teinte blanche
Ou bien Clôture barreaudée Normaclo 5010
- Muret existant + clôture sur rue (hauteur 1.20m) :
barreaudage plats acier thermolaqué teinte blanche
Ou bien Clôture barreaudée Normaclo 5010
- Clôture séparative (hauteur 1.20m) :
Panneaux rigides + structure poteaux (entraxe 2m maximum).
Treillis soudé SANS PLI teinte blanche.

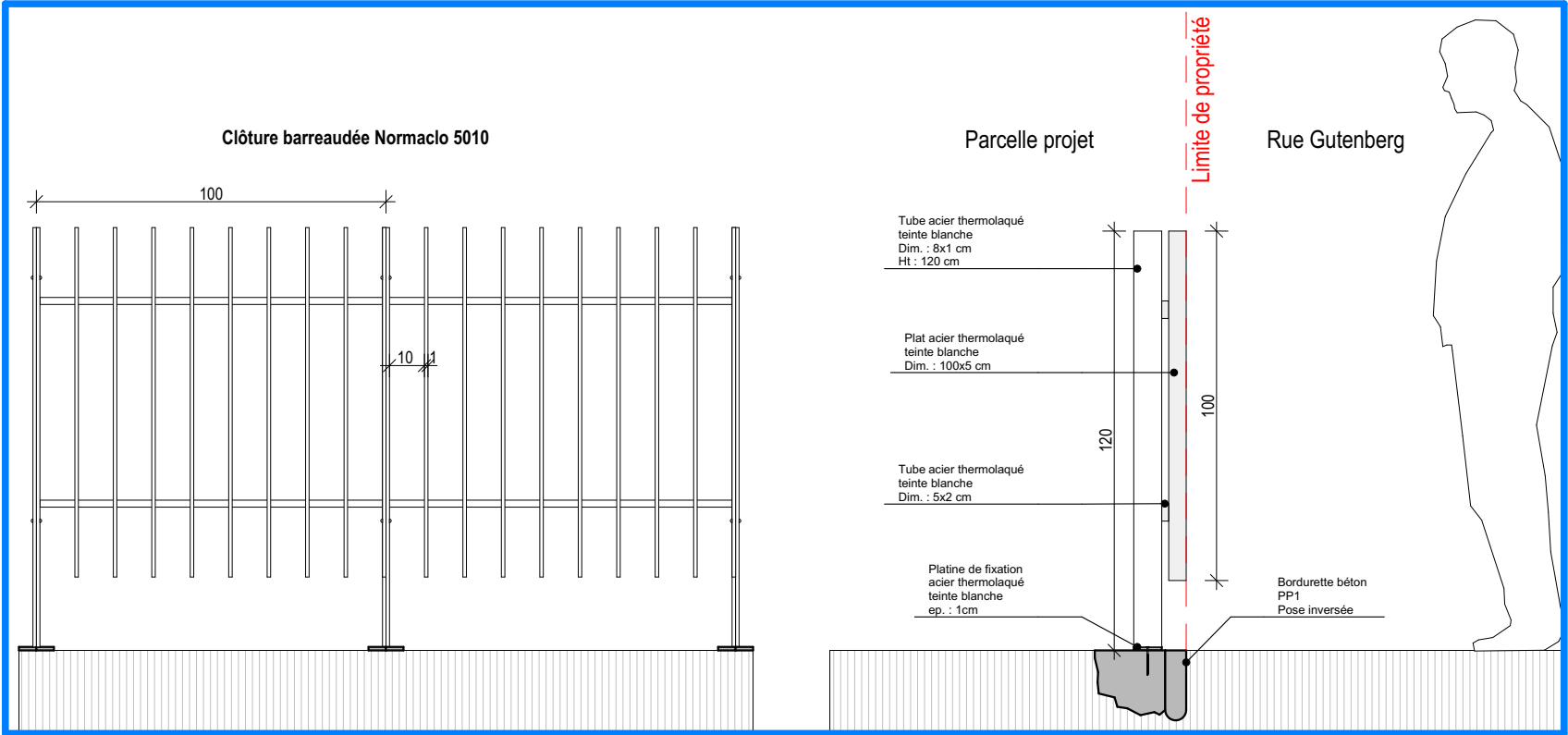
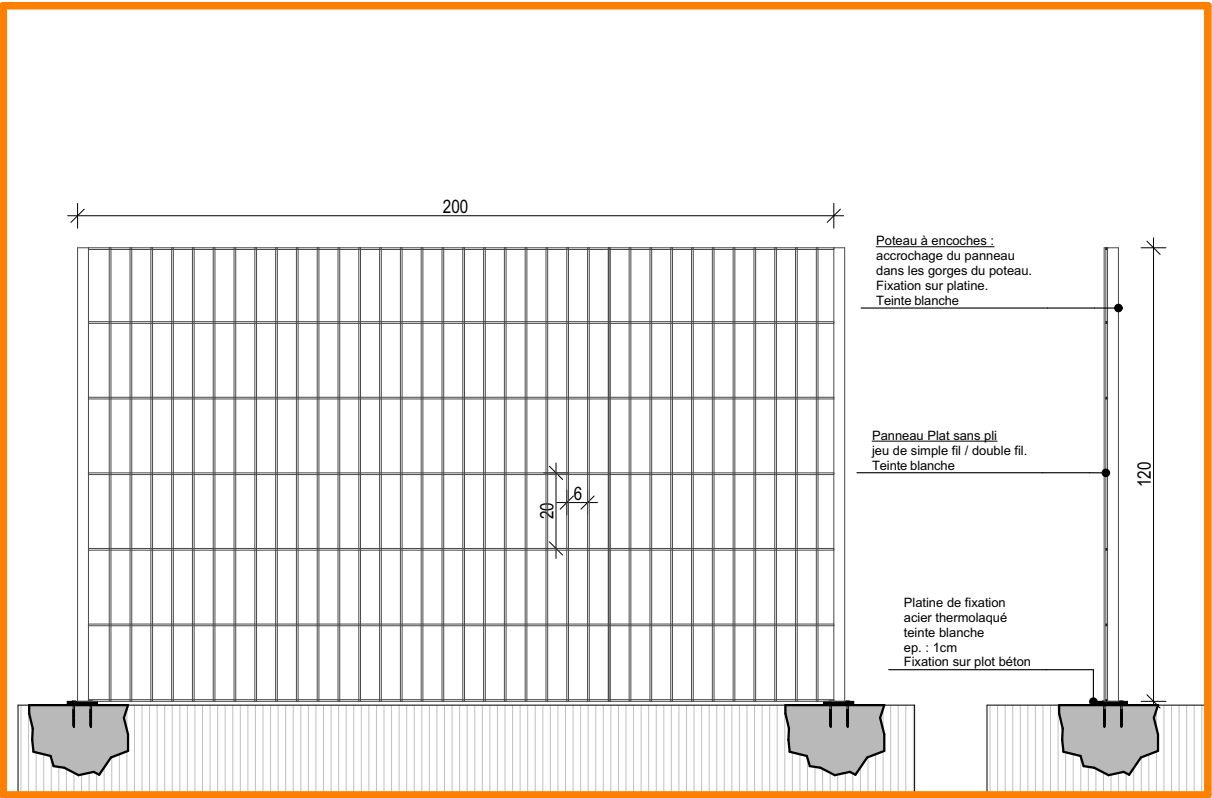
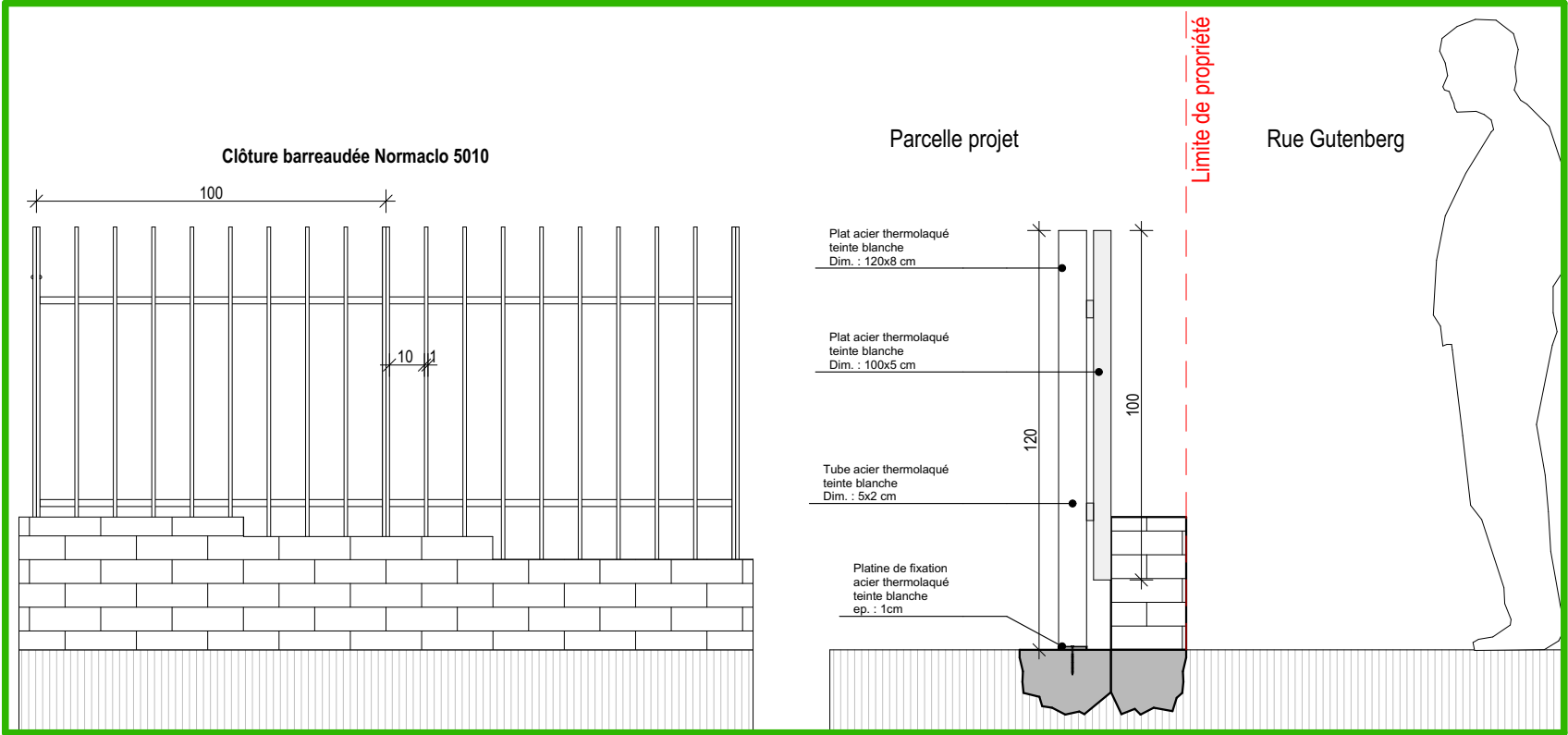


Photo 1



Fenêtre	FE 01 + VR	FE 02 + VR	FE 03	FE 04 + VR	FE 05 + VR	FE 06	FE 07	FE PAL01 + ouverture triange pompier	FE PAL02	PFE 01 + VR	PFE 02 + VR	PFE 03 + VR	PFE 04 + VR	PFE 05 + VR	
Localisation	R+1+2+3	R+1+2+3+4	R+1+2+3	R+1+2+3	R+4	R+4	R+4	R+1	R+2+3	R+1+2+3+4	R+1+2+3+4	R+1+2+3	R+1+2+3	R+4	
Dimensions (cm)	124x197	64x197	64x197	120x197	124x211	64x211	64x211	124x197	124x197	124x224	124x221	100x224	100x221	124x211	
Surface ouverture (m²)	2,4	1,3	1,3	2,4	2,6	1,4	1,4	2,4	2,4	2,8	2,7	2,2	2,2	2,6	
Quantité	36	10	3	3	4	2	3	1	2	8	12	1	2	3	90
Vue en Elevation															

* Fe et Pfe : NOTA, les menuiseries sont positionnées en partie en dormant caché permettant de masquer en partie les coulisses. De fait, la largeur brute béton des réservations accueillant ces menuiseries est différente de - 2x2 cm soit -4cm au total.

L brute béton = L menuiserie - 4cm

VO = Verre Opale blanc

Schéma de principe

Attention : Colle 6mm + plaquette 19mm = 25 mm d'épaisseur de revêtement

