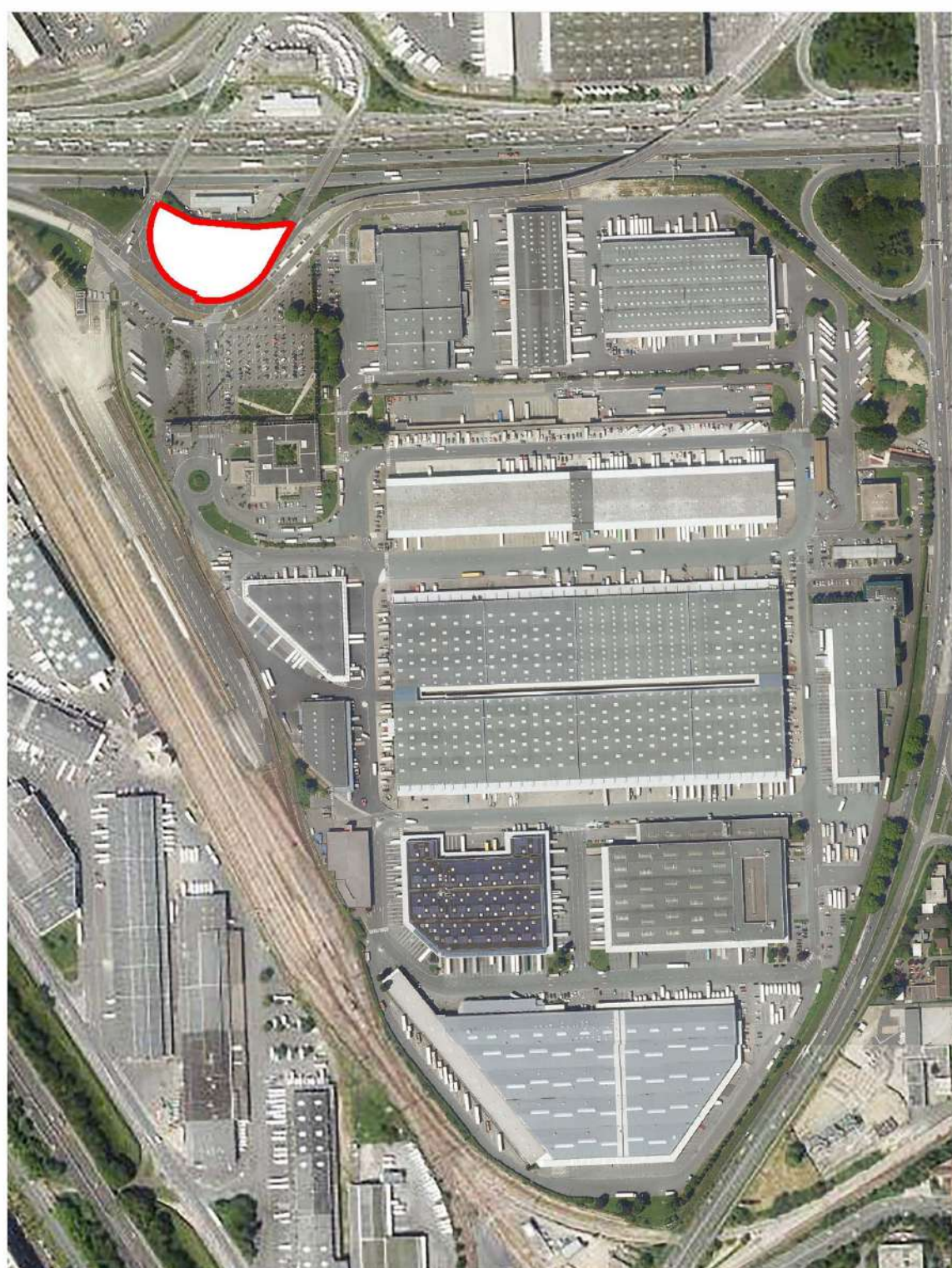


RUNGIS
Plateforme logistique Sogaris

Faisabilité
Bâtiment signal
Anneau sud
21 janvier 2019 - V2
rendu final



Benjamin Fleury Architecte - Urbaniste

sogaris
La logistique urbaine
du Grand Paris

SOMMAIRE

OPTION 1 : IMPLANTATION SANS SUPERPOSITION DES PROGRAMMES HÔTEL ET TERTIARE / p.2

Plan masse / p.2

Plan des niveaux / p.3

Etage courant hôtel / p.5

Coupes / p.6

Axonométrie et bilan des surfaces / p.7

Vues en site / p.8

OPTION 1 : IMPLANTATION AVEC SUPERPOSITION DES PROGRAMMES HÔTEL ET TERTIARE / p.9

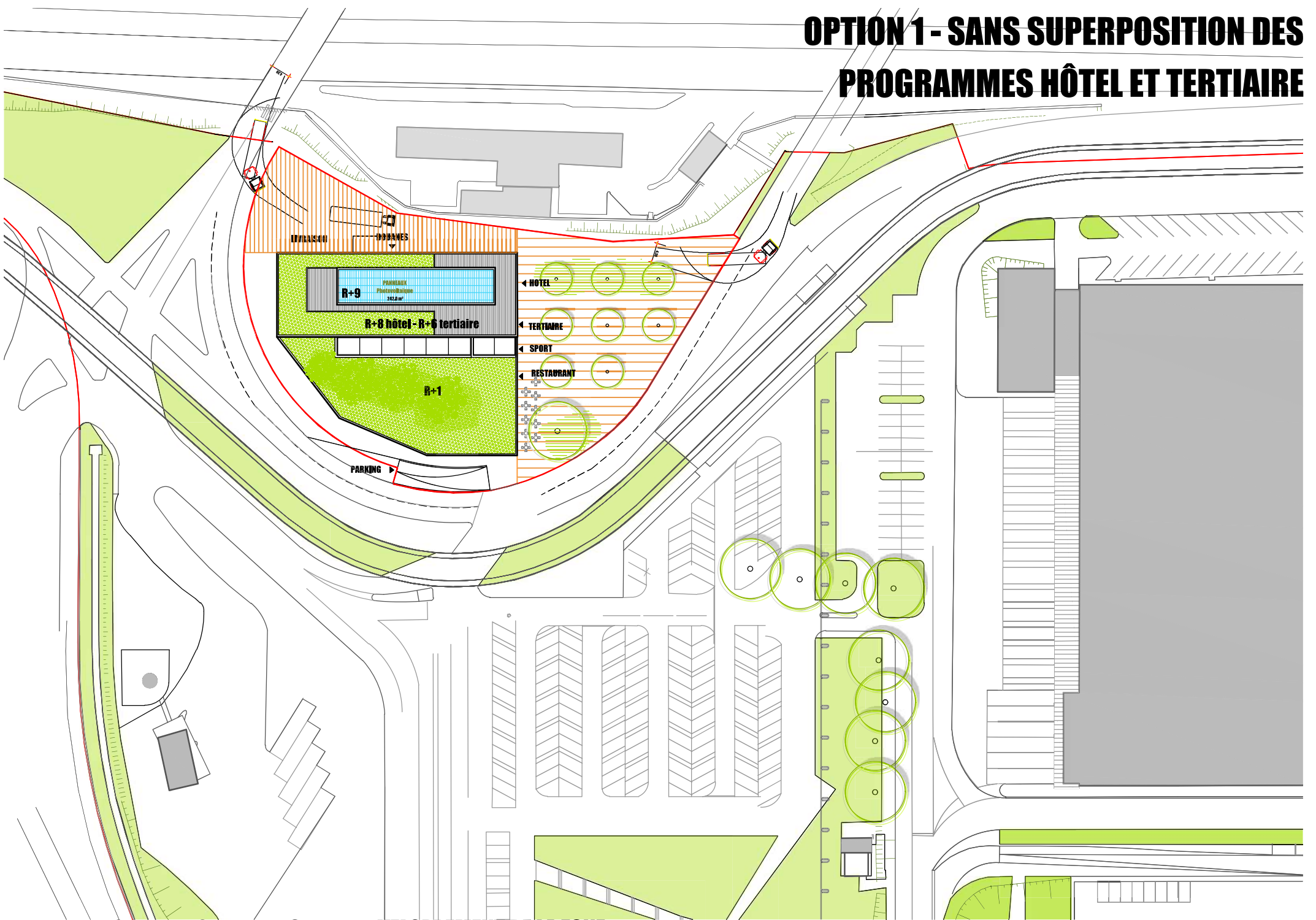
Plan masse / p.9

Plan des niveaux et coupe / p.10

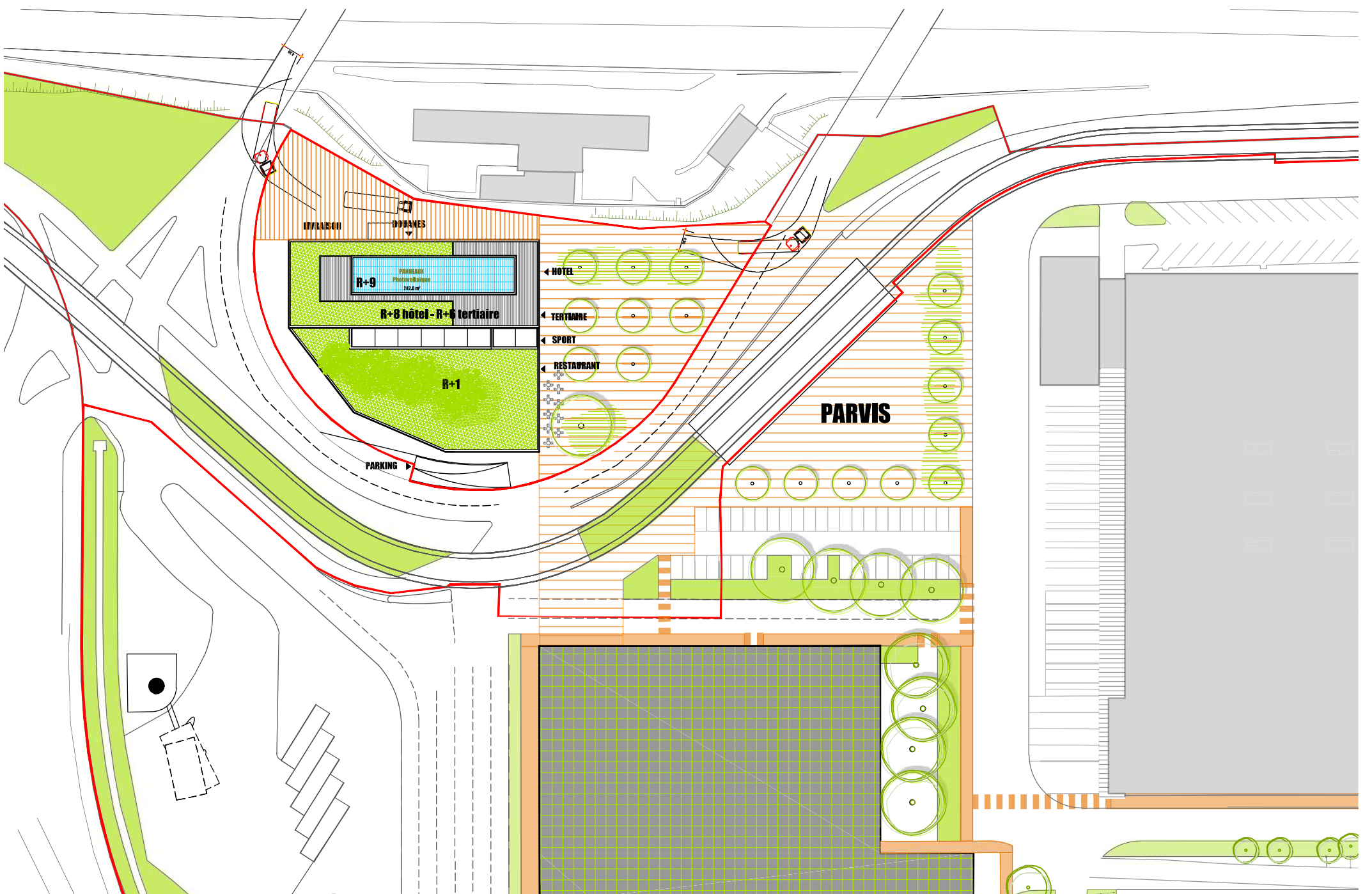
Axonométrie et bilan des surfaces / p.12

Vues en site / p.13

OPTION 1 - SANS SUPERPOSITION DES PROGRAMMES HÔTEL ET TERTIAIRE



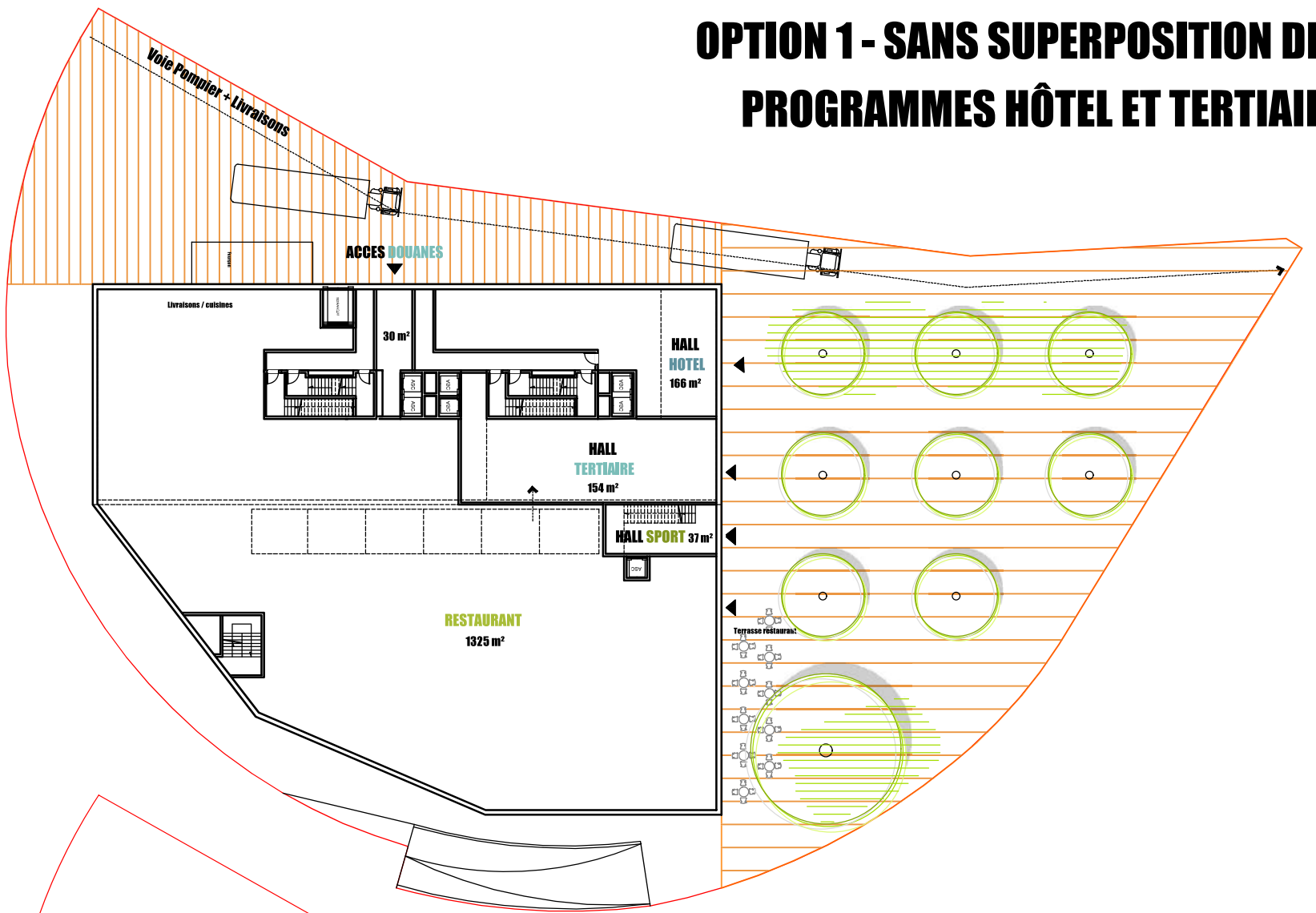
IMPLANTATION DU PROJET - PHASE 1 DE DEVELOPPEMENT DE LA ZONE



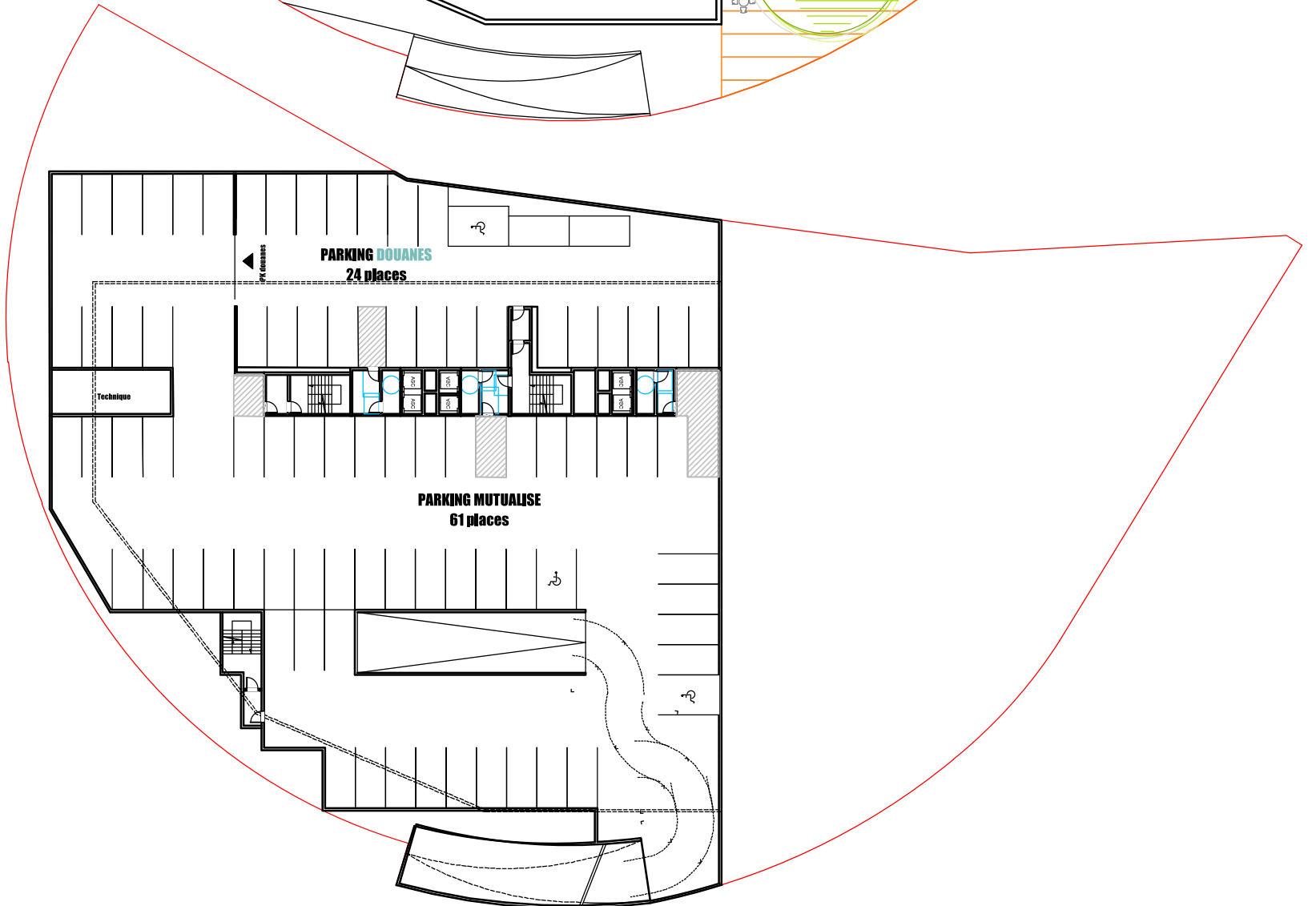
IMPLANTATION DU PROJET - PHASE 2 DE DEVELOPPEMENT DE LA ZONE

OPTION 1 - SANS SUPERPOSITION DES PROGRAMMES HÔTEL ET TERTIAIRE

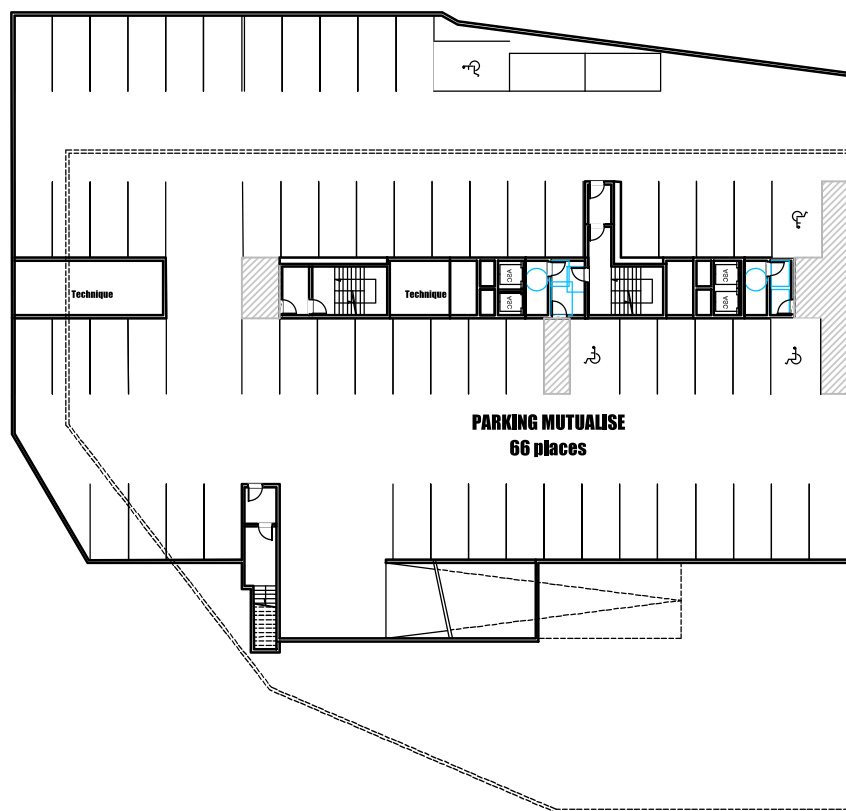
PLAN DU RDC



PLAN DU R-1

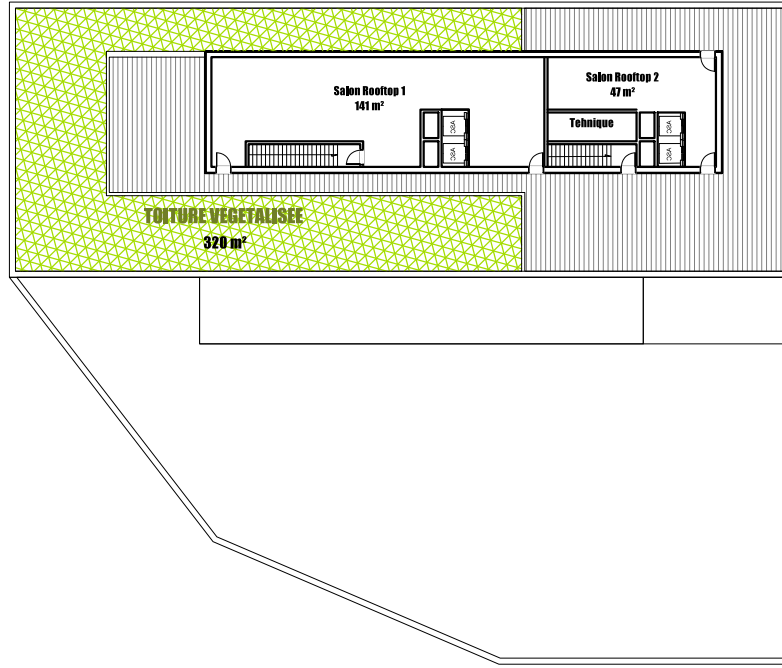


PLAN DU R-2

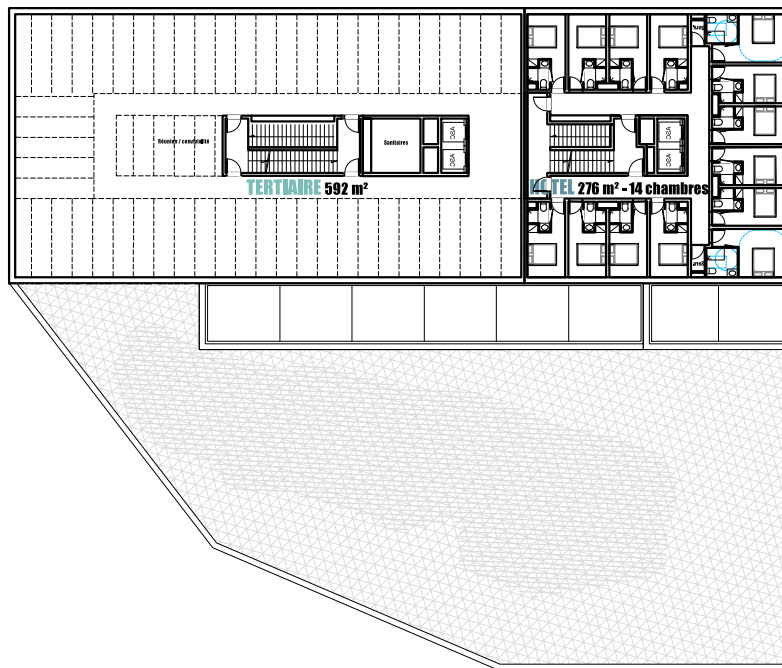


OPTION 1 - SANS SUPERPOSITION DES PROGRAMMES HÔTEL ET TERTIAIRE

PLAN DU R+9



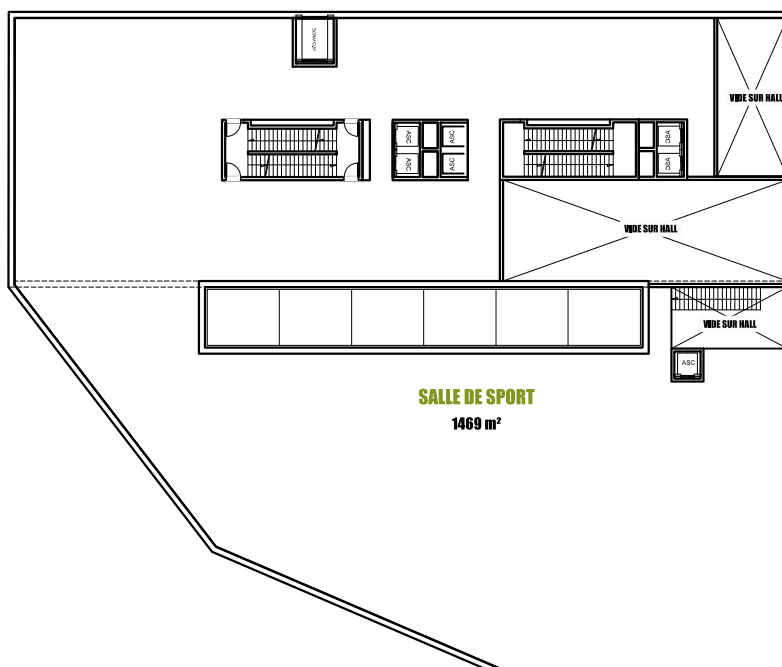
PLAN DU R+4/5/6/7/8



PLAN DU R+2/3



PLAN DU R+1

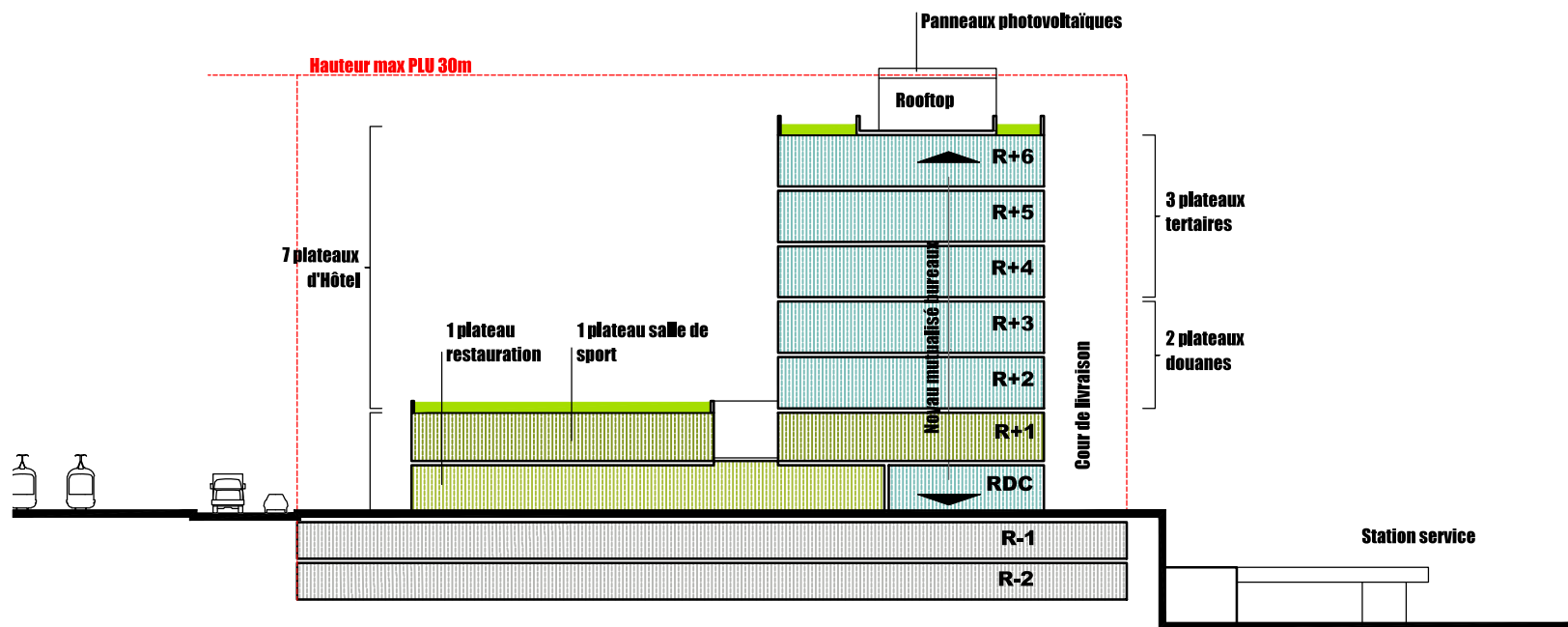


OPTION 1 - SANS SUPERPOSITION DES PROGRAMMES HÔTEL ET TERTIAIRE

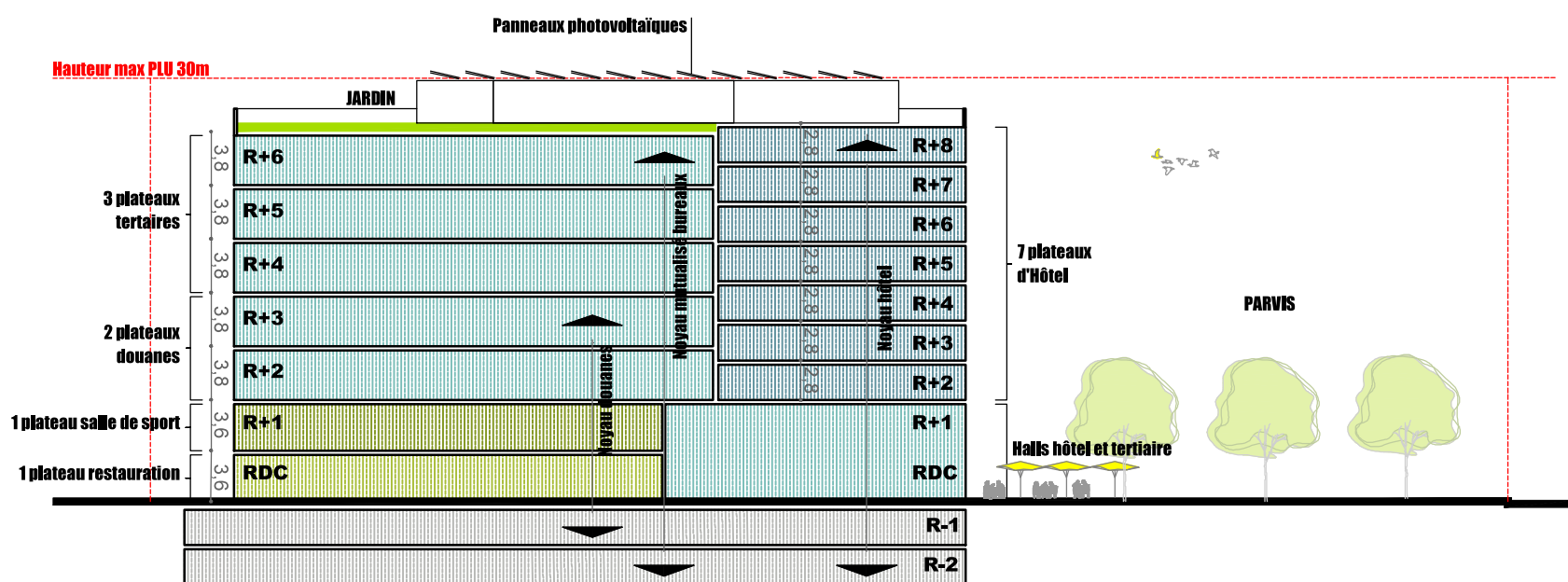


ETAGE COURANT HÔTEL

OPTION 1 - SANS SUPERPOSITION DES PROGRAMMES HÔTEL ET TERTIAIRE

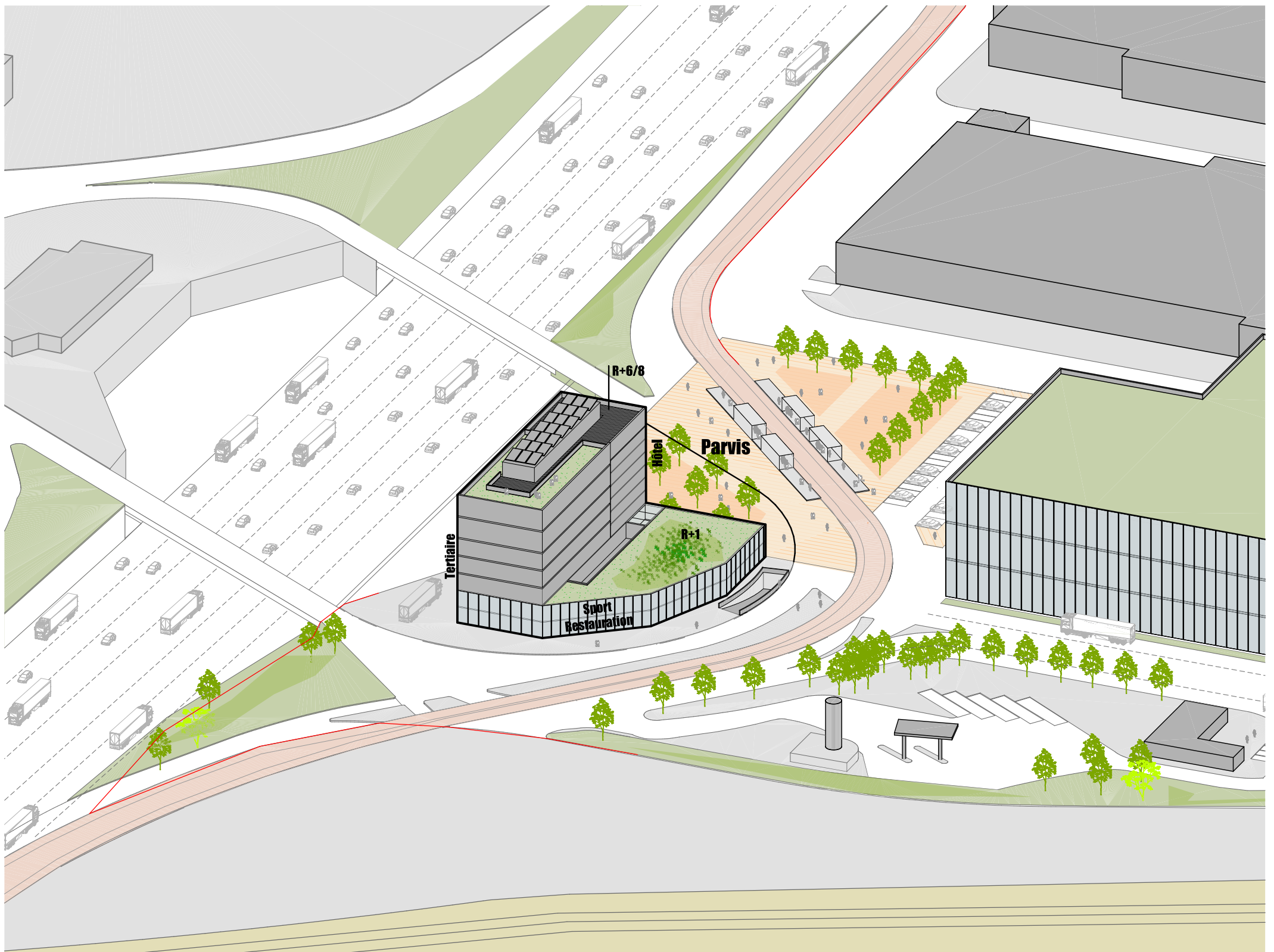


COUPE TRANSVERSALE



COUPE LONGITUDINALE

OPTION 1 - SANS SUPERPOSITION DES PROGRAMMES HÔTEL ET TERTIAIRE



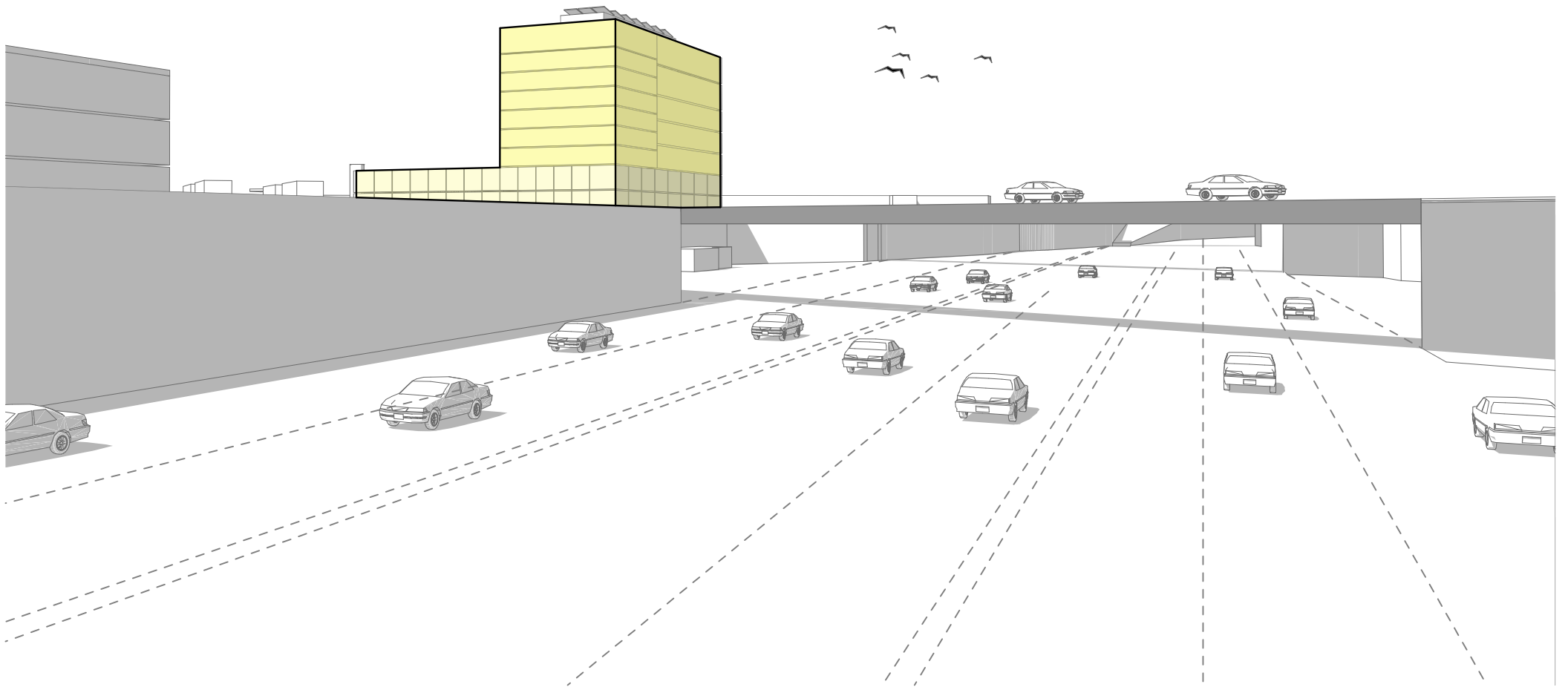
AXONOMETRIE GENERALE

SDP	Hotel		Bureaux	Douanes	Sport	Restaurant	Total
Rdc	192 m ²	Hall + circu	199 m ²	30 m ²	63 m ²	1325 m ²	
R+1					1469 m ²		
R+2	276 m ²	14 chambres		548 m ²			
R+3	276 m ²	14 chambres		548 m ²			
R+4	276 m ²	14 chambres	592 m ²				
R+5	276 m ²	14 chambres	592 m ²				
R+6	276 m ²	14 chambres	592 m ²				
R+7	276 m ²	14 chambres					
R+8	276 m ²	14 chambres					
R+9	Salon Rooftop		Salon Rooftop				
TOTAL	2124 m²	98 chambres	1975 m²	1126 m²	1532 m²	1325 m²	8082 m²
Programme	2100 m²	100 chambres	2000 m²	867 m²	1500 m²	1500 m²	7967 m²
Différence	24 m²	-2 chambres	-25 m²	259 m²	32 m²	-175 m²	115 m²

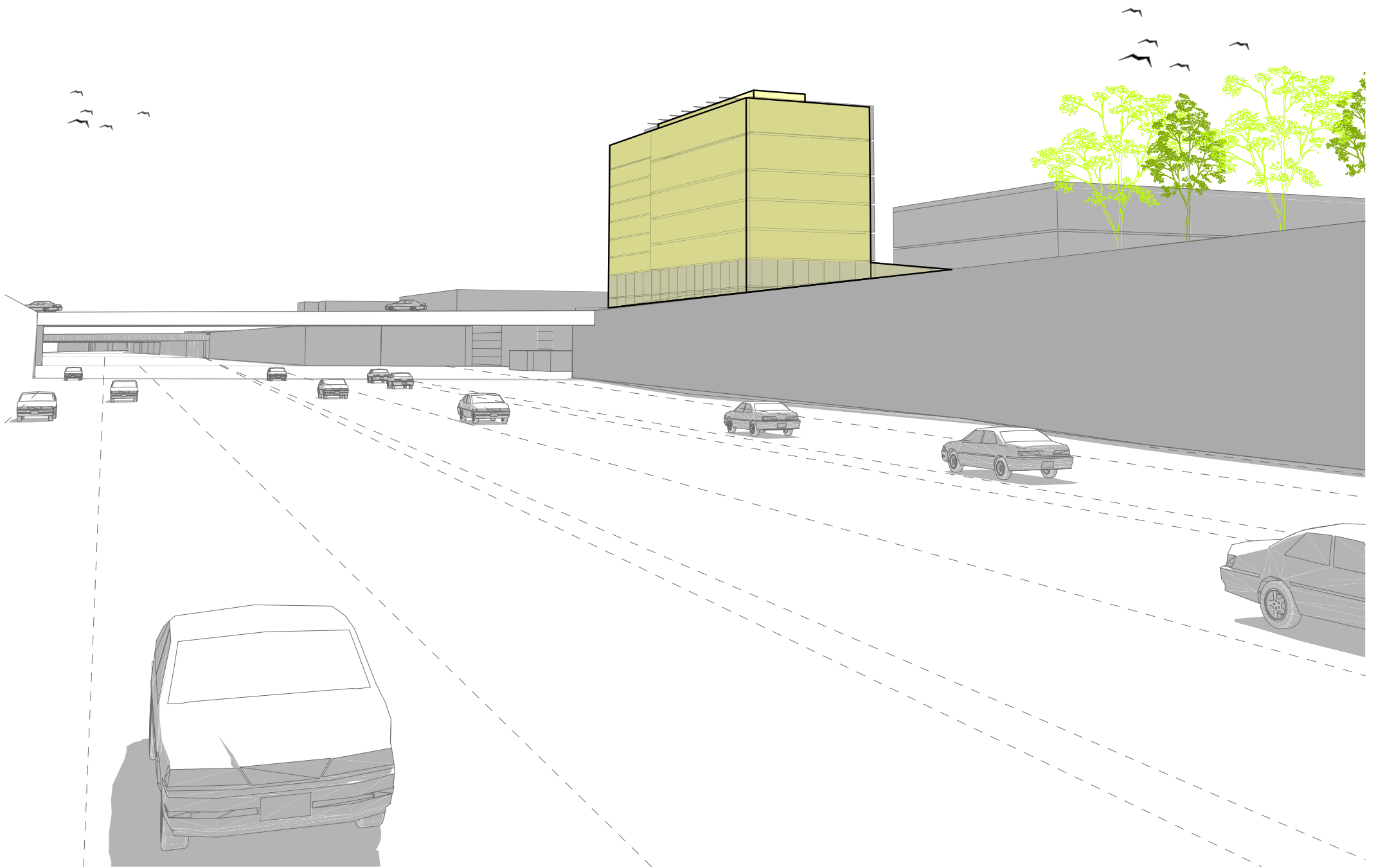
Stationnement	Hotel + Bureaux + Restaurant + sport	Douanes	Total	
R-1		61	24	85
R-2		66		66
TOTAL		127	24	151

BILAN DES SURFACES

OPTION 1 - SANS SUPERPOSITION DES PROGRAMMES HÔTEL ET TERTIAIRE

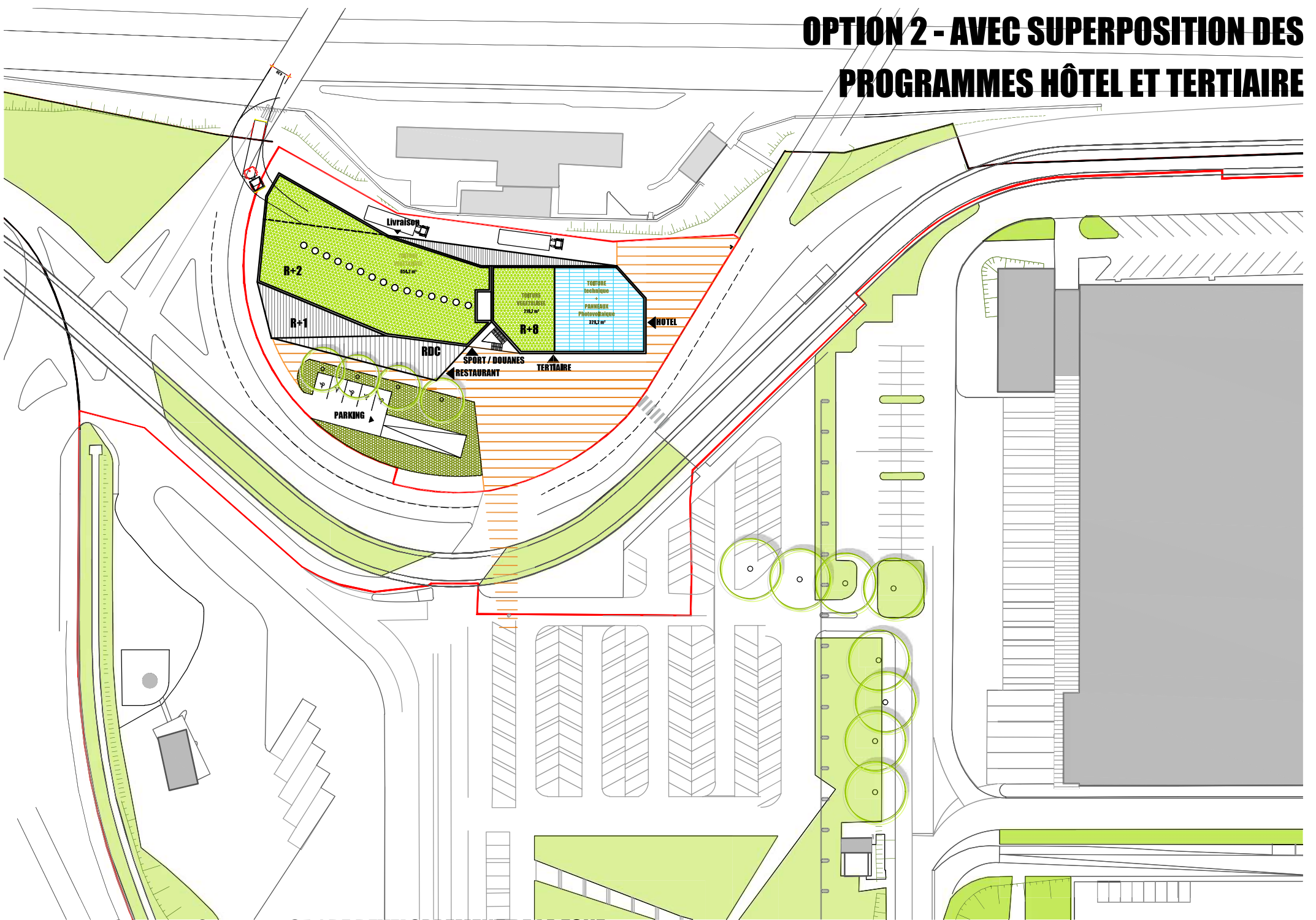


VUE EST

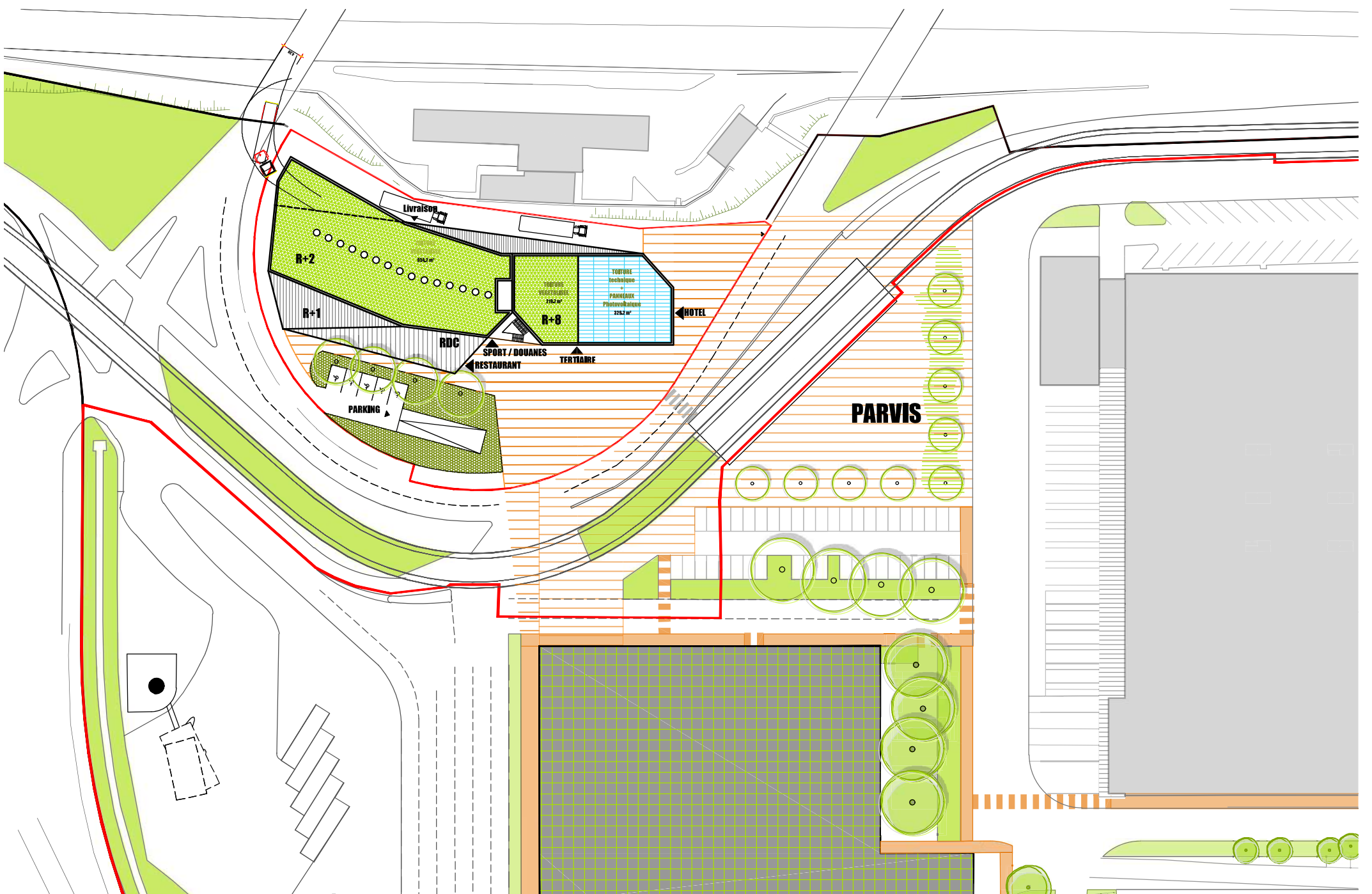


VUE OUEST

OPTION 2 - AVEC SUPERPOSITION DES PROGRAMMES HÔTEL ET TERTIAIRE

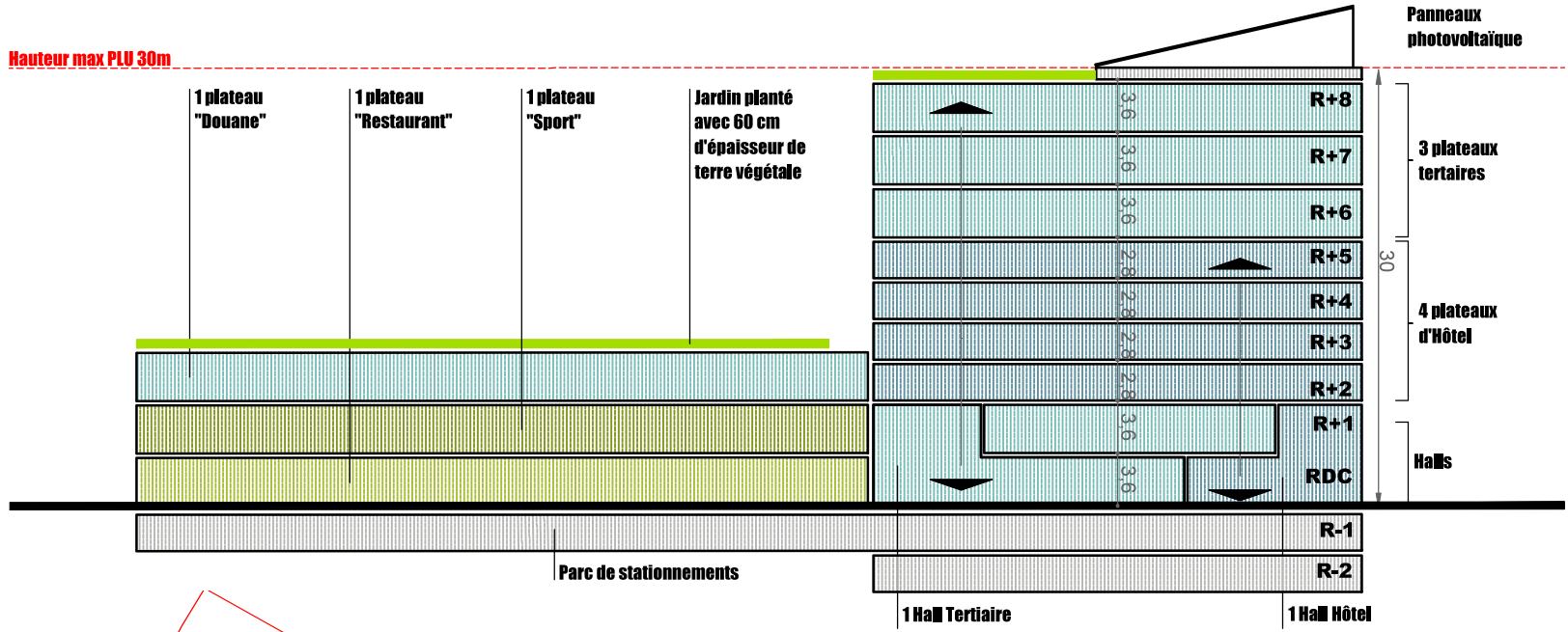


IMPLANTATION DU PROJET - PHASE 1 DE DEVELOPPEMENT DE LA ZONE

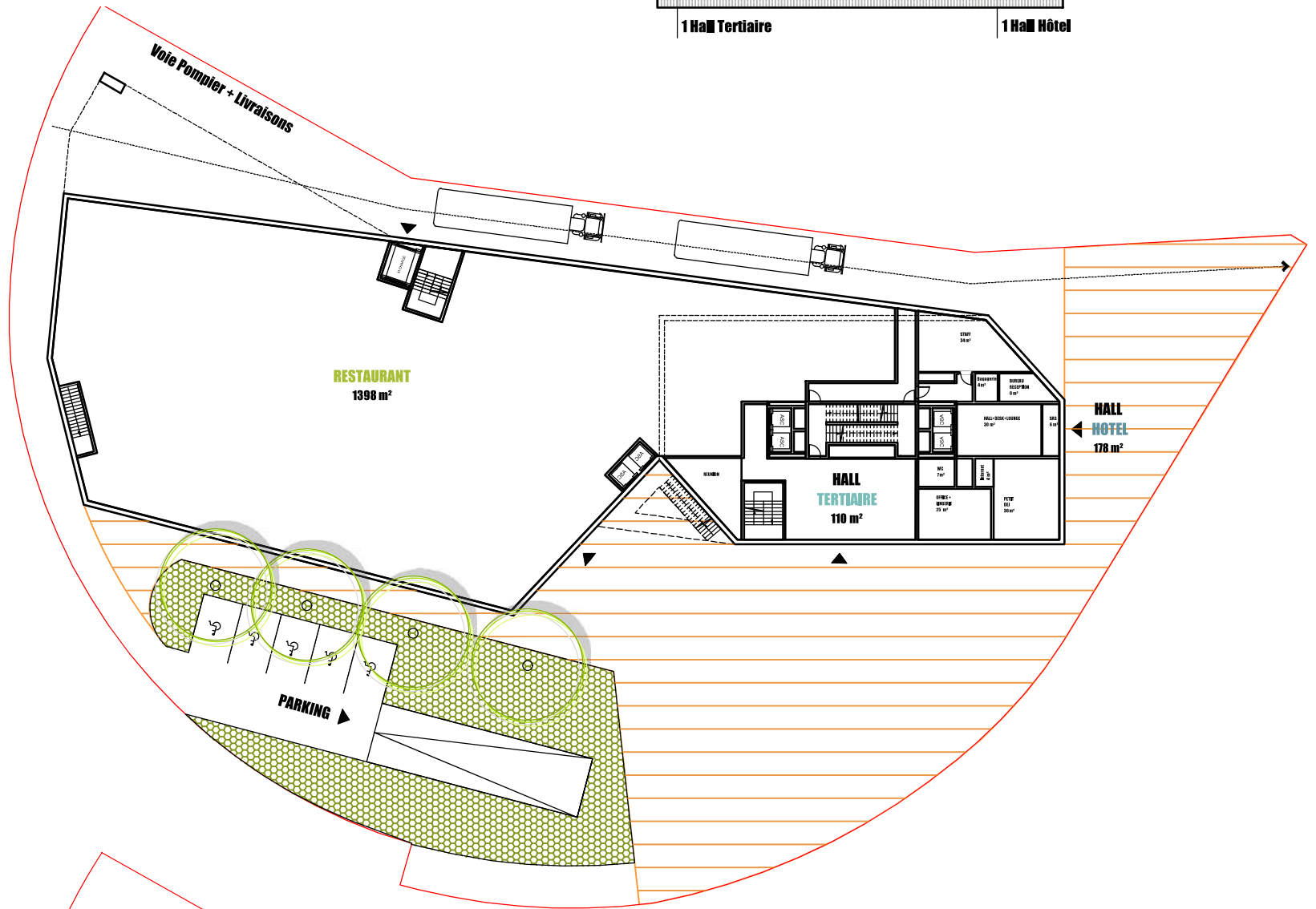


IMPLANTATION DU PROJET - PHASE 2 DE DEVELOPPEMENT DE LA ZONE

OPTION 2 - AVEC SUPERPOSITION DES PROGRAMMES HÔTEL ET TERTIAIRE



COUPE LONGITUDINALE



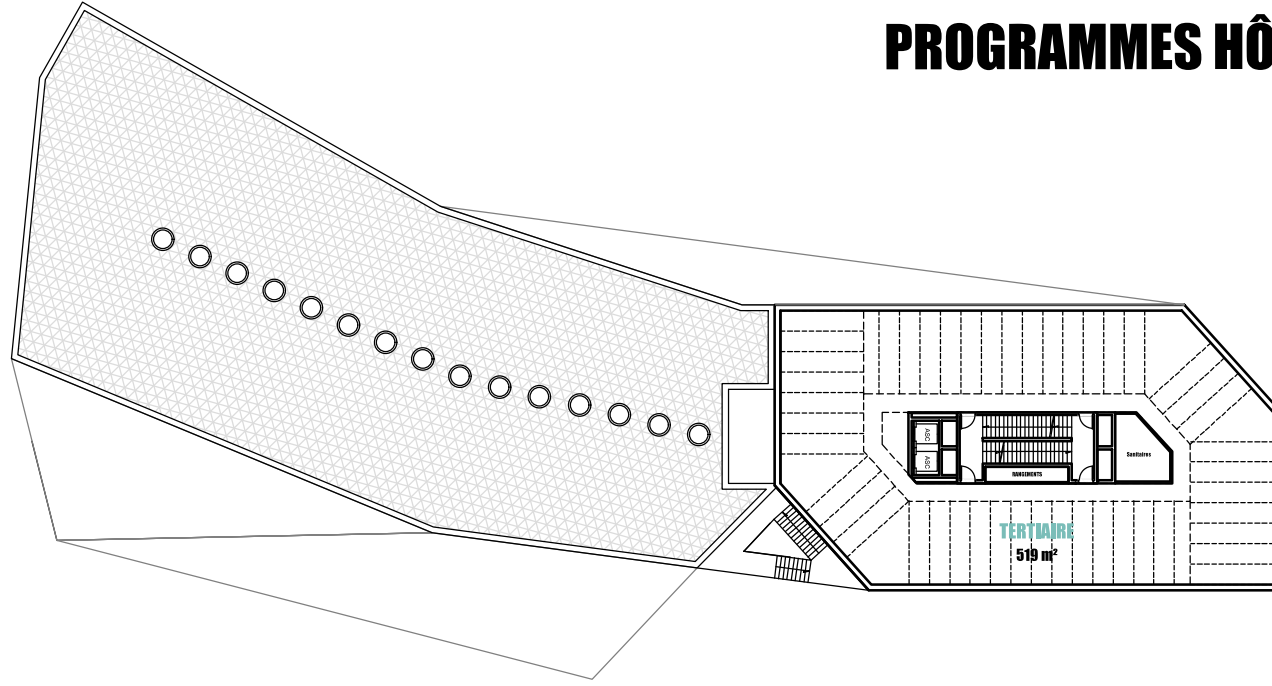
PLAN DU RDC



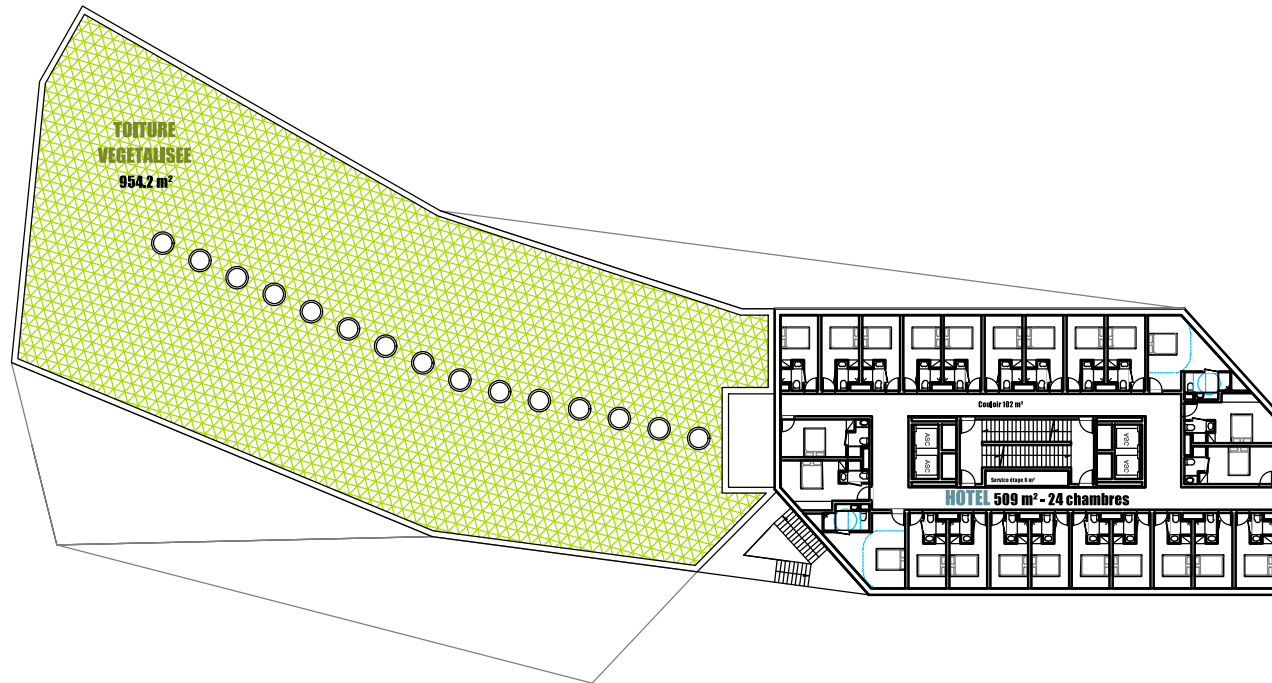
PLAN DU R-1

OPTION 2 - AVEC SUPERPOSITION DES PROGRAMMES HÔTEL ET TERTIAIRE

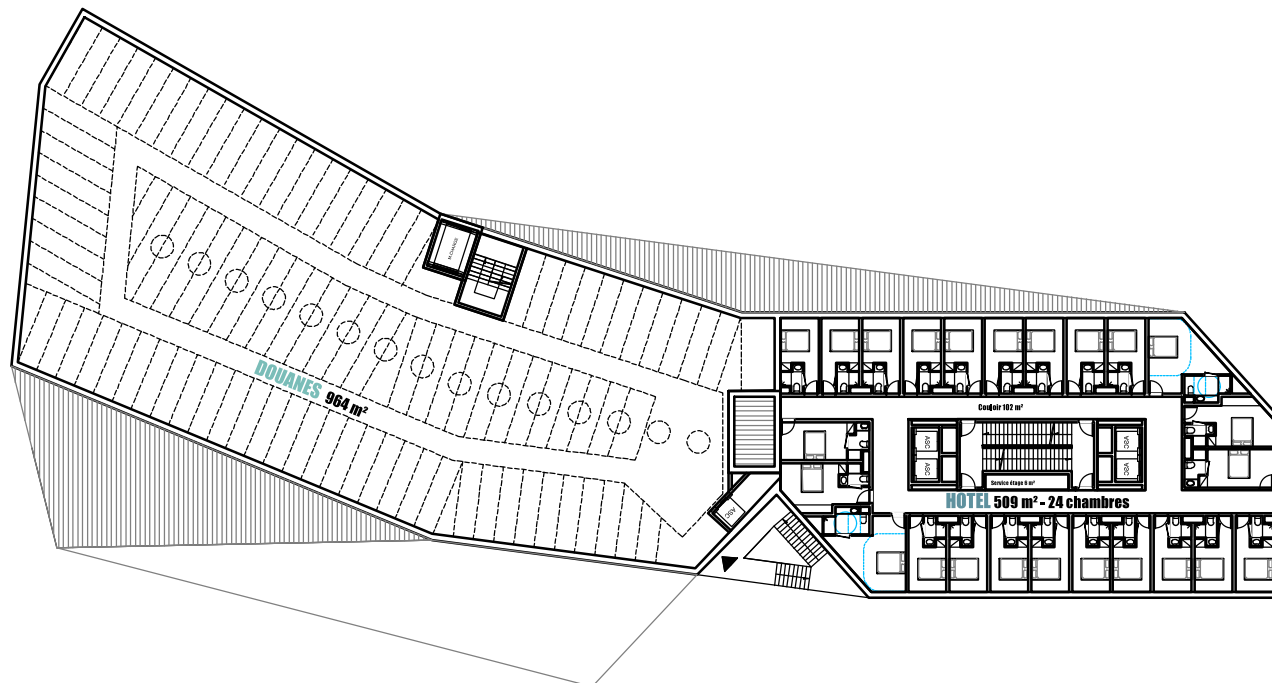
PLAN DU R+6/7/8



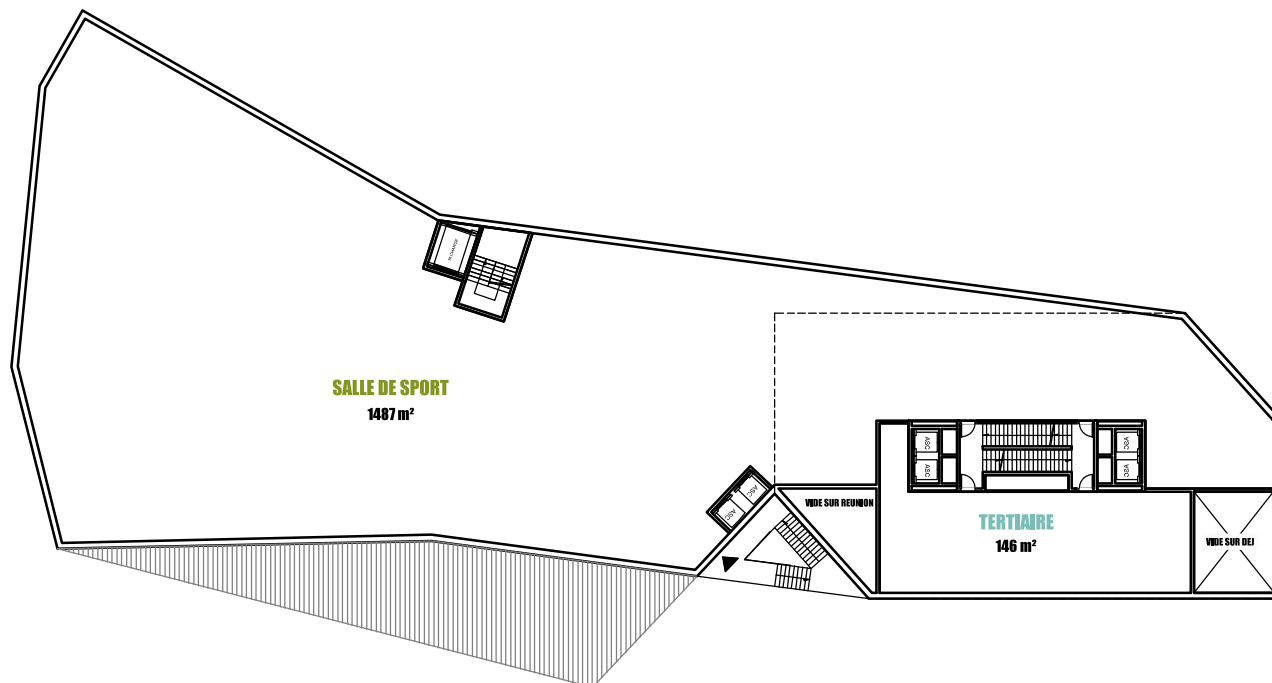
PLAN DU R+3/4/5



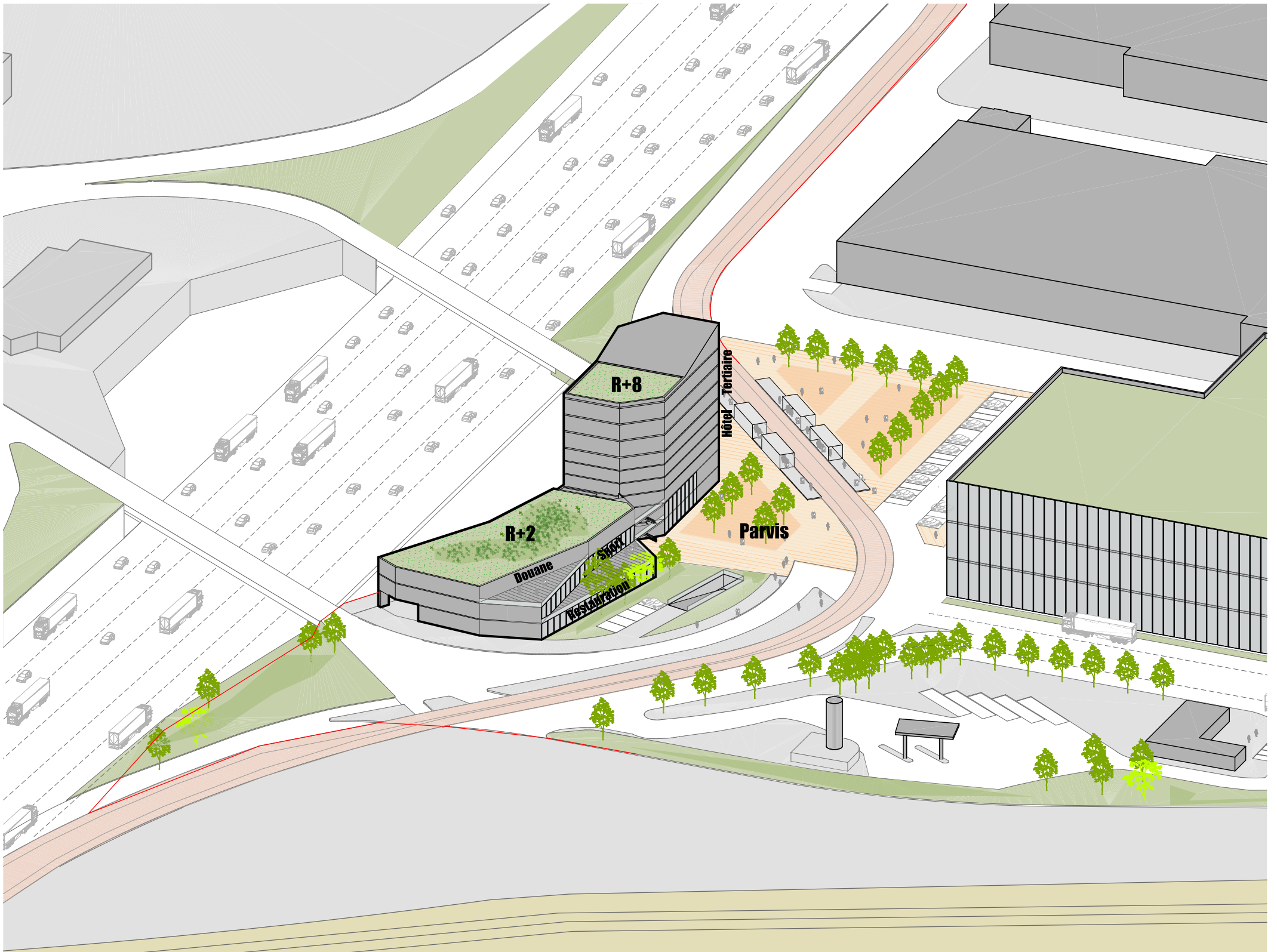
PLAN DU R+2



PLAN DU R+1



OPTION 2 - AVEC SUPERPOSITION DES PROGRAMMES HÔTEL ET TERTIAIRE



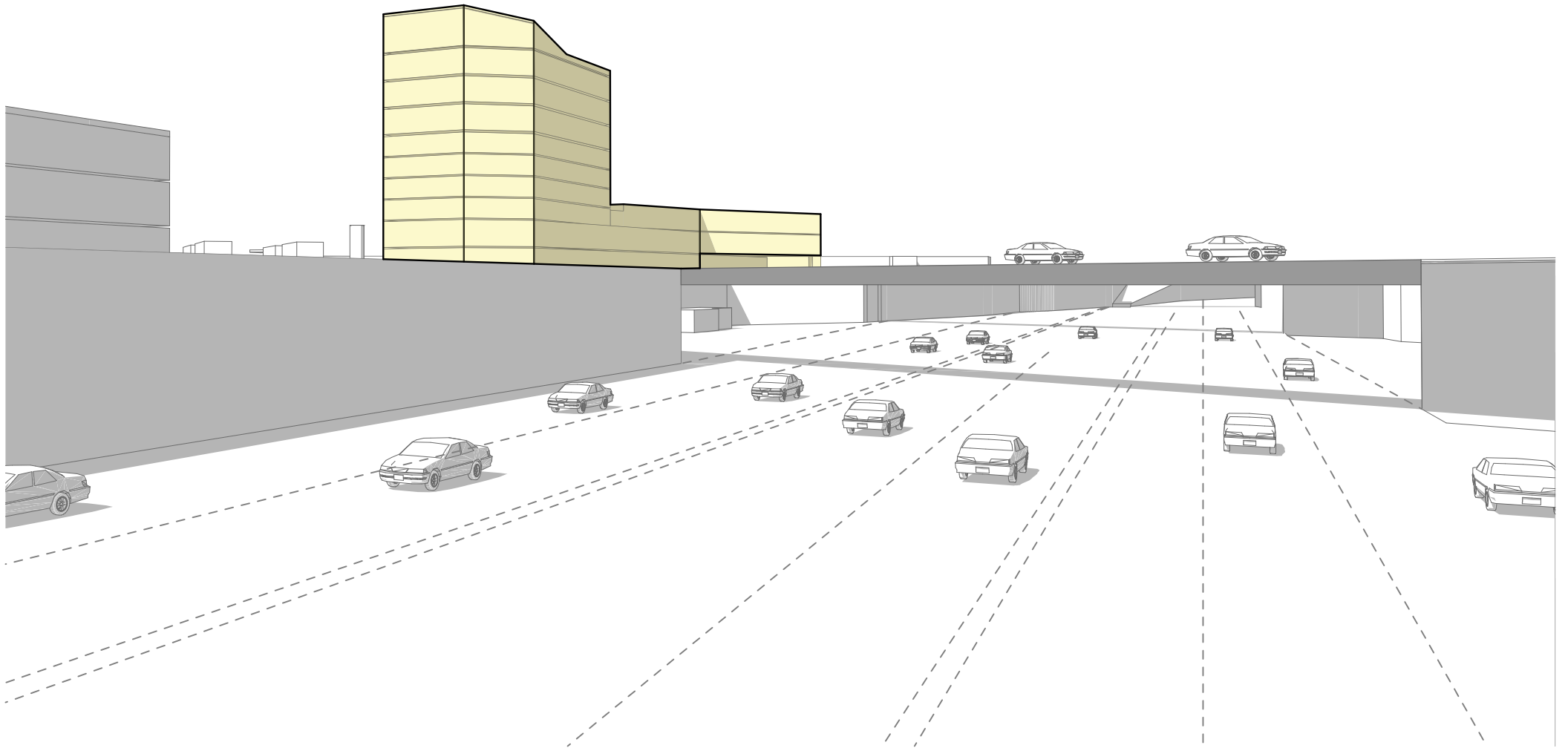
AXONOMETRIE GENERALE

SDP	Hotel		Bureaux	Douanes	Sport	Restaurant	Total
Rdc	178 m ²	Hall + dejeuner	110 m ²	parking		1398 m ²	
R+1			140 m ²		1487 m ²		
R+2	509 m ²	24 chambres		964 m ²			
R+3	509 m ²	24 chambres					
R+4	509 m ²	24 chambres					
R+5	509 m ²	24 chambres					
R+6			519 m ²				
R+7			519 m ²				
R+8			519 m ²				
TOTAL	2214 m²	96 chambres	1807 m²	964 m²	1487 m²	1398 m²	7870 m²
Programme	2100 m²	100 chambres	2000 m²	867 m²	1500 m²	1500 m²	7967 m²
Différence	114 m²	-4 chambres	-193 m²	97 m²	-13 m²	-102 m²	-97 m²

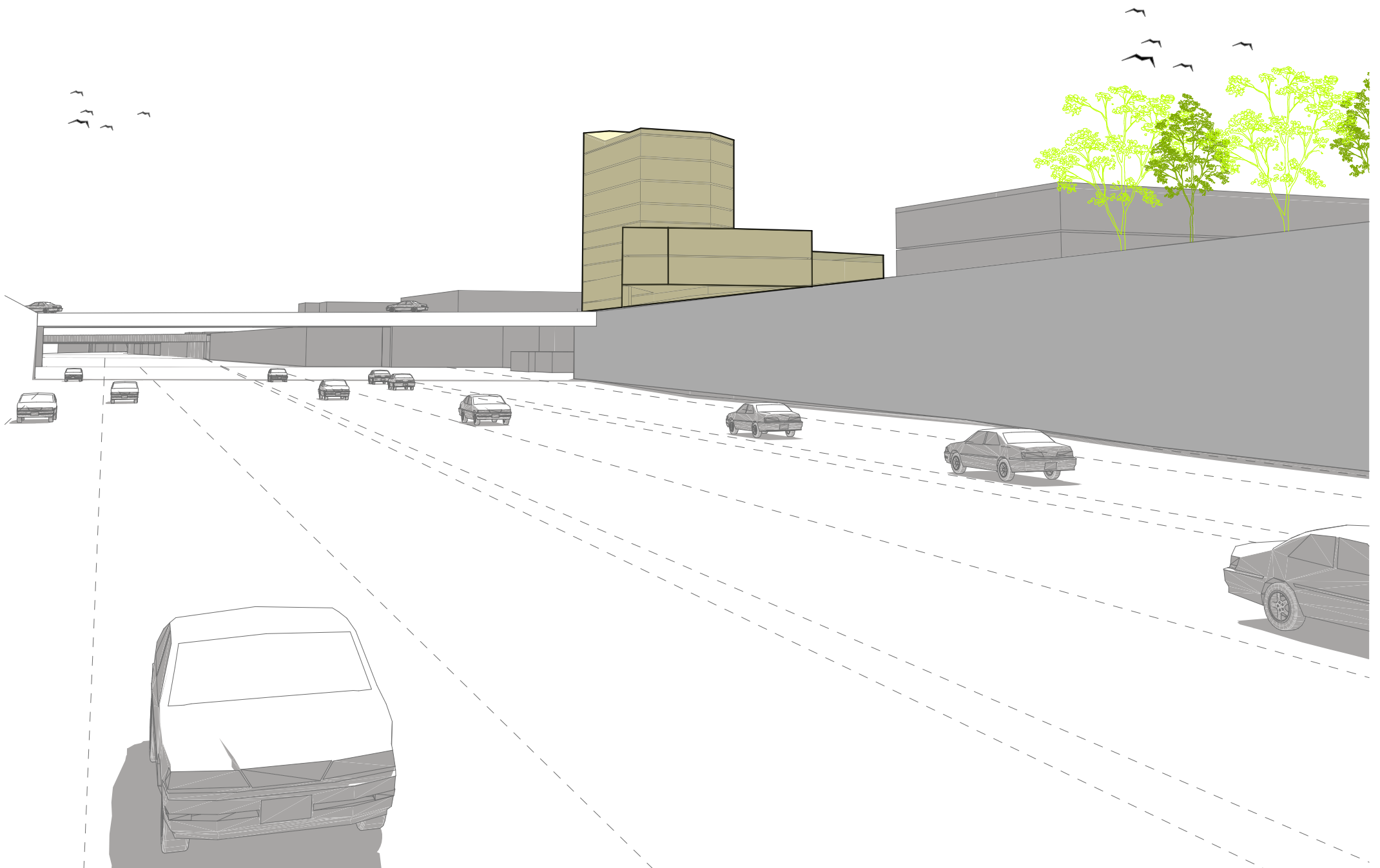
Stationnement	Hotel + Bureaux + Restaurant + sport		Douanes	Total
Rdc			4	1
R-1			83	25
R-2			37	37
TOTAL			124	25

BILAN DES SURFACES

OPTION 2 - AVEC SUPERPOSITION DES PROGRAMMES HÔTEL ET TERTIAIRE



VUE EST



VUE OUEST