

# 19 Logements

# GENTILLY

## PLANS DE VENTE

INDICE 00 - 15/05/2018

---

MDH Promotion

Parking :  
19 Places de stationnement

RdC :  
1a- T4.01 +  
1b- T4.01 + bureau

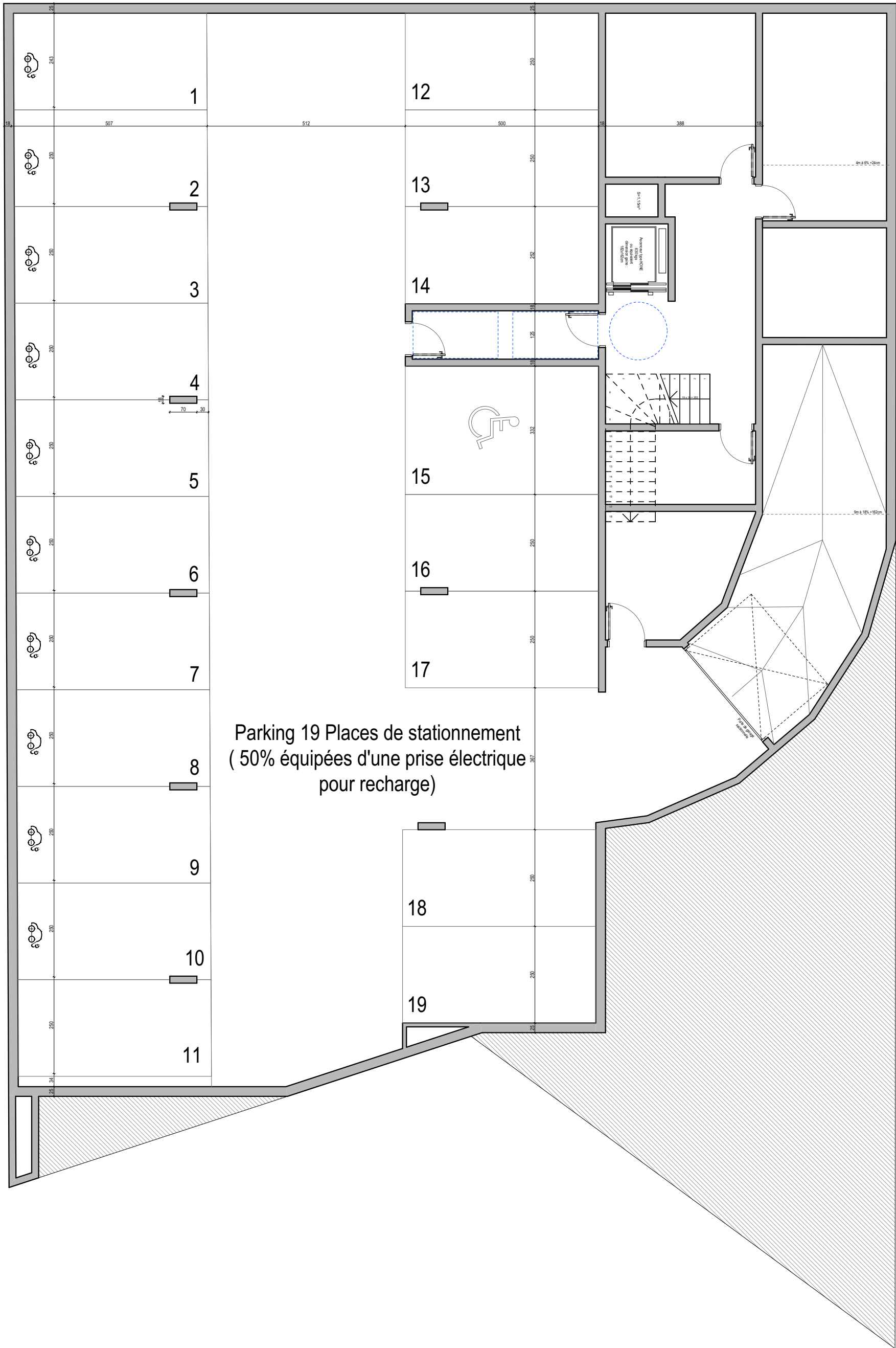
R+1 :  
2- T4.11  
3- T4.12  
4- T3.13  
5- T2.14

R+2 :  
6- T4.21  
7- T4.22  
8- T3.23  
9- T2.24

R+3 :  
10- T4.31  
11- T4.32  
12- T3.33  
13- T2.34

R+4 :  
14- T4.41  
15- T4.42  
16- T3.43

R+5 :  
17- T3.51  
18- T4.52  
19- T1.53



**19 Logements à Gentilly**  
**41-43 Avenue Raspail**

**MAITRE D'OEUVRE DE CONCEPTION**

**Benjamin FLEURY - ArchitectUrbaniste**  
benjaminfleury ArchitectUrbaniste  
214 rue Etienne Marcel 93 170 Bagnolet  
Tél : 01-42-87-94-24 Email : atelier@benjaminfleury.com

**LÉGENDE**

| Date       | Indice | Échelle |
|------------|--------|---------|
| 15/05/2018 | 00     | 1/100   |

**PLAN DU PARKING**

M

D

H

PROMOTION

47, Boulevard Diderot  
75012 Paris  
www.mdh-promotion.com  
Tél : 01-40-01-01-66

NOM DE LA  
RESIDENCE  
+  
LOGO

**PLAN DE COMMERCIALISATION**



ENTREE ▶

## Entrée

Cuisine

## Séjour

## Buanderie

WC

SdB

|  |     |  |
|--|-----|--|
|  | SdE |  |
|--|-----|--|

## Dressing

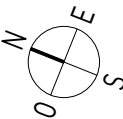
### Chambre 3

## Chambre 2

### Chambre 1

## Clôture

Jardin



## 41-43 Avenue Raspail

MAITRE D'OEUVRE DE CONCEPTION

Benjamin FLEURY - ArchitectUrbaniste

**benjaminfleury**  
ArchitectUrbaniste

214 rue Etienne Marcel  
93 170 Bagnolet

Tél : 01-42-87-94-24

Email : atelier@benjaminfleury.com

## LÉGENDE

Date

## Indice

Échelle

15/05/2018

00

PF : Porte-fenêtre  
FE : Fenêtre  
CF : Châssis fixe  
VR : Volets roulants  
ST : Store  
GC : Garde-corps  
PV : Pare-vue  
ETEL : Tableau électrique  
 Faux plafond  
 Soffite

**Surface habitable :**

|           |      |
|-----------|------|
| Buanderie | 5,6  |
| Chambre 1 | 14,4 |
| Chambre 2 | 10,1 |
| Chambre 3 | 9,0  |
| Cuisine   | 9,2  |
| Dgt.      | 6,2  |
| Dressing  | 3,3  |
| Entrée    | 5,3  |
| SdB       | 5,0  |
| SdE       | 6,6  |
| Séjour    | 41,3 |
| Wc        | 2,5  |

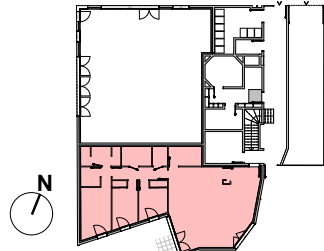
**Surface habitable totale : 118,6 m<sup>2</sup>**

### Espaces extérieurs :

|          |       |
|----------|-------|
| Jardin   | 112,6 |
| Terrasse | 3,0   |

**Espaces extérieurs totaux : 115,5 m<sup>2</sup>****Appartement T4-01**

Localisation : RDC



**Nota:** Les équipements de la cuisine en pointillés ne sont pas fournis, réalisés ou contractuels. Les côtes et surfaces sont données sous réserve des impératifs de construction et des tolérances d'exécution. Ce plan peut subir des modifications dues à des impératifs techniques.

M

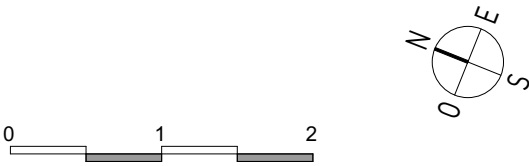
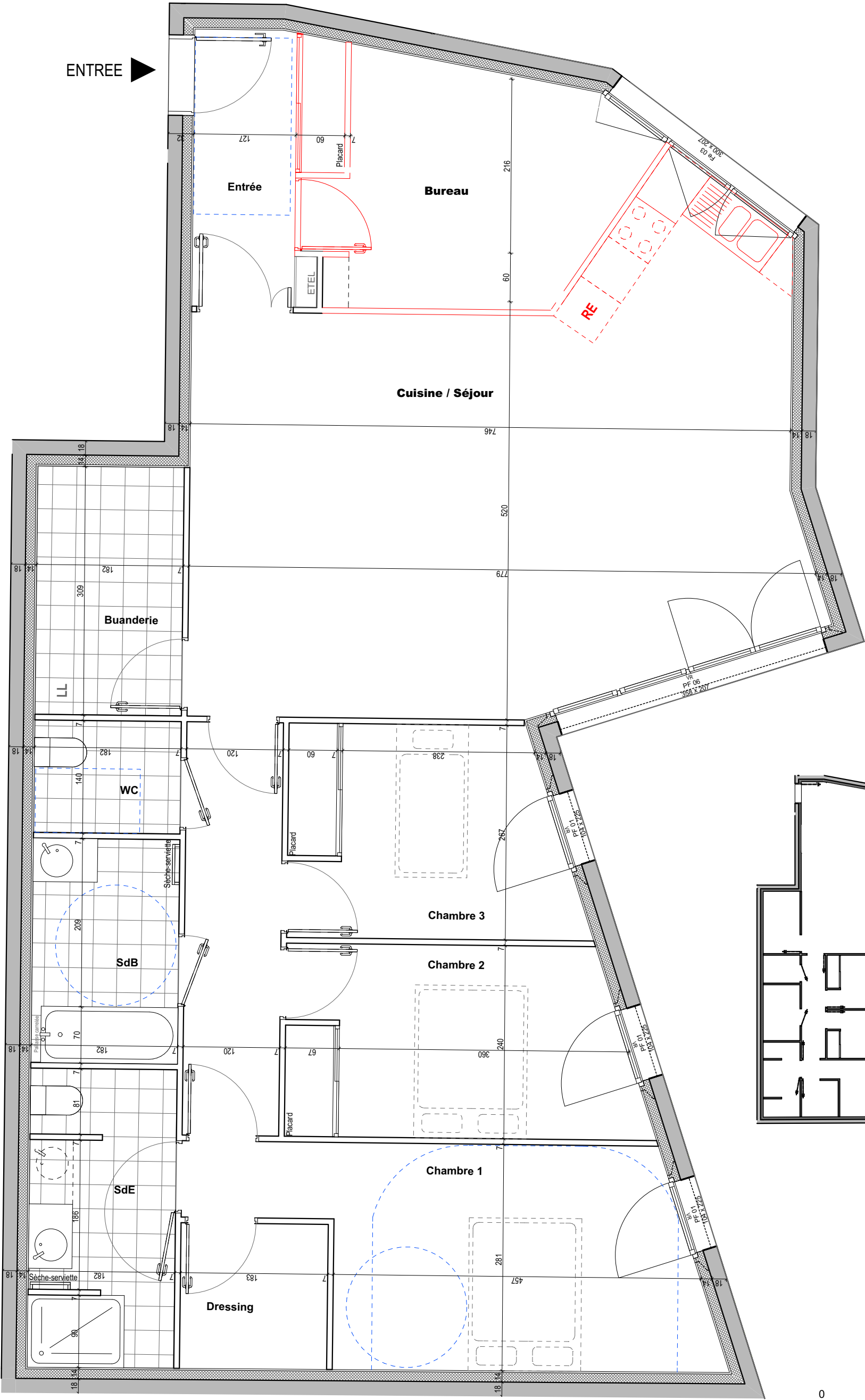
DH

PROMOTION

47, Boulevard Diderot  
75012 Paris  
www.mdh-promotion.com  
Tél : 01-40-01-01-66

NOM DE LA  
RESIDENCE  
+  
LOGO

PLAN DE COMMERCIALISATION



19 Logements à Gentilly

41-43 Avenue Raspail

MAITRE D'OEUVRE DE CONCEPTION

Benjamin FLEURY - ArchitectUrbaniste

benjaminfleury ArchitectUrbaniste 214 rue Etienne Marcel 93 170 Bagnolet Tél : 01-42-87-94-24 Email : atelier@benjaminfleury.com

LÉGENDE

| Date       | Indice | Échelle |
|------------|--------|---------|
| 15/05/2018 | 00     |         |

PF : Porte-fenêtre  
FE : Fenêtre  
CF : Châssis fixe  
VR : Volets roulants  
ST : Store  
GC : Garde-corps  
PV : Pare-vue  
ETEL : Tableau électrique  
Faux plafond  
Soffite

Surface habitable :

|                  |      |
|------------------|------|
| Buanderie        | 5,6  |
| Chambre 1        | 14,4 |
| Chambre 2        | 10,1 |
| Chambre 3        | 9,0  |
| Bureau           | 10,6 |
| Dgt.             | 6,2  |
| Dressing         | 3,3  |
| Entrée           | 5,4  |
| SdB              | 5,0  |
| SdE              | 6,6  |
| Cuisine / Séjour | 40,2 |
| Wc               | 2,5  |

Surface habitable totale : 118,6 m<sup>2</sup>

Espaces extérieurs :

|          |       |
|----------|-------|
| Jardin   | 112,6 |
| Terrasse | 3,0   |

Espaces extérieurs totaux : 115,5 m<sup>2</sup>

Appartement T4-01

Localisation : RDC TMA

Notas: Les équipements de la cuisine en pointillés ne sont pas fournis, réalisés ou contractuels. Les côtes et surfaces sont données sous réserve des impératifs de construction et des tolérances d'exécution. Ce plan peut subir des modifications dues à des impératifs techniques.

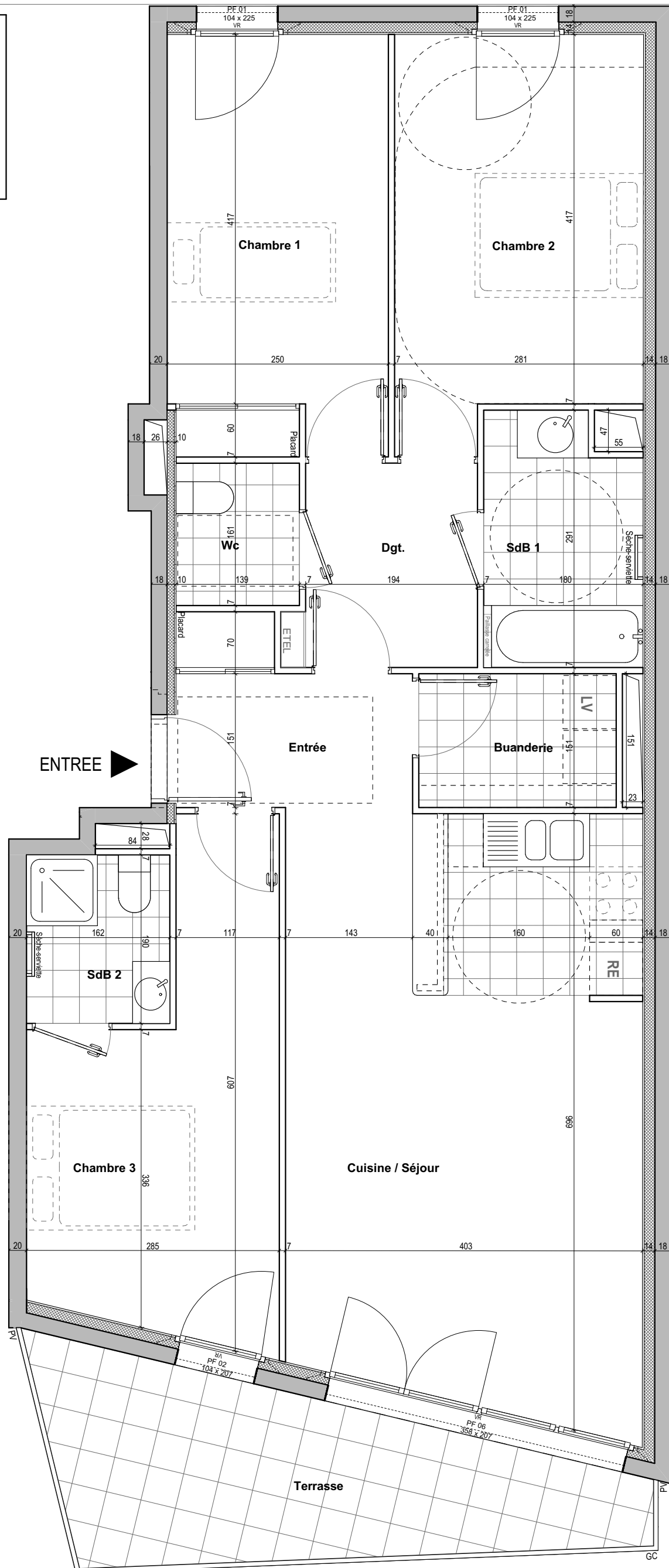




47, Boulevard Diderot  
75012 Paris  
www.mdh-promotion.com  
Tél : 01-40-01-01-66

NOM DE LA  
RESIDENCE  
+  
LOGO

## PLAN DE COMMERCIALISATION



## 19 Logements à Gentilly

41-43 Avenue Raspail

### MAITRE D'OEUVRE DE CONCEPTION

Benjamin FLEURY - ArchitectUrbaniste

benjaminfleury  
ArchitectUrbaniste

214 rue Etienne Marcel  
93 170 Bagnolet

Tél : 01-42-87-94-24

Email : atelier@benjaminfleury.com

### LÉGENDE

| Date       | Indice | Échelle |
|------------|--------|---------|
| 15/05/2018 | 00     | 1:50    |

PF : Porte-fenêtre  
FE : Fenêtre  
CF : Châssis fixe  
VR : Volets roulants  
ST : Store  
GC : Garde-corps  
PV : Pare-vue  
EDEL : Tableau électrique  
Faux plafond  
Soffite

### Surface habitable :

|           |      |
|-----------|------|
| Buanderie | 5,6  |
| Chambre 1 | 14,4 |
| Chambre 2 | 10,1 |
| Chambre 3 | 9,0  |
| Cuisine   | 9,2  |
| Dgt.      | 6,2  |
| Dressing  | 3,3  |
| Entrée    | 5,3  |
| SdB       | 5,0  |
| SdE       | 6,6  |

### Surface habitable totale :

41,3

### Espaces extérieurs :

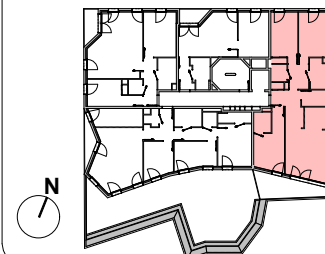
440 m<sup>2</sup>

### Espaces extérieurs totaux :

112 m<sup>2</sup>

### Appartement T4-11

Localisation : 1er étage



**Nota:** Les équipements de la cuisine en pointillés ne sont pas fournis, réalisés ou contractuels. Les côtes et surfaces sont données sous réserve des impératifs de construction et des tolérances d'exécution. Ce plan peut subir des modifications dues à des impératifs techniques.

M

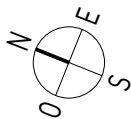
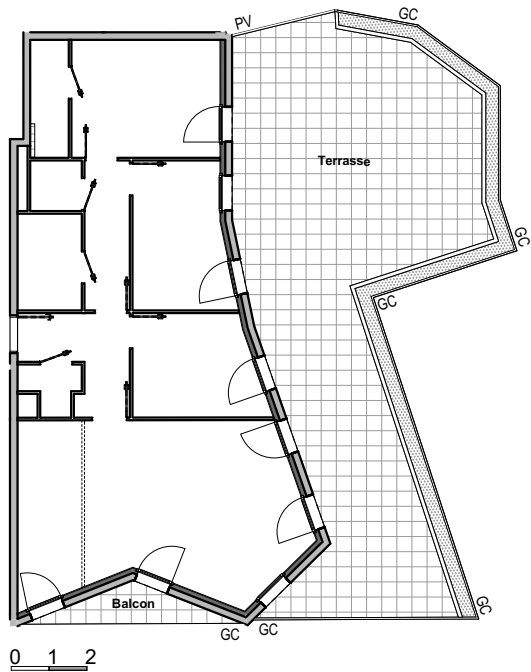
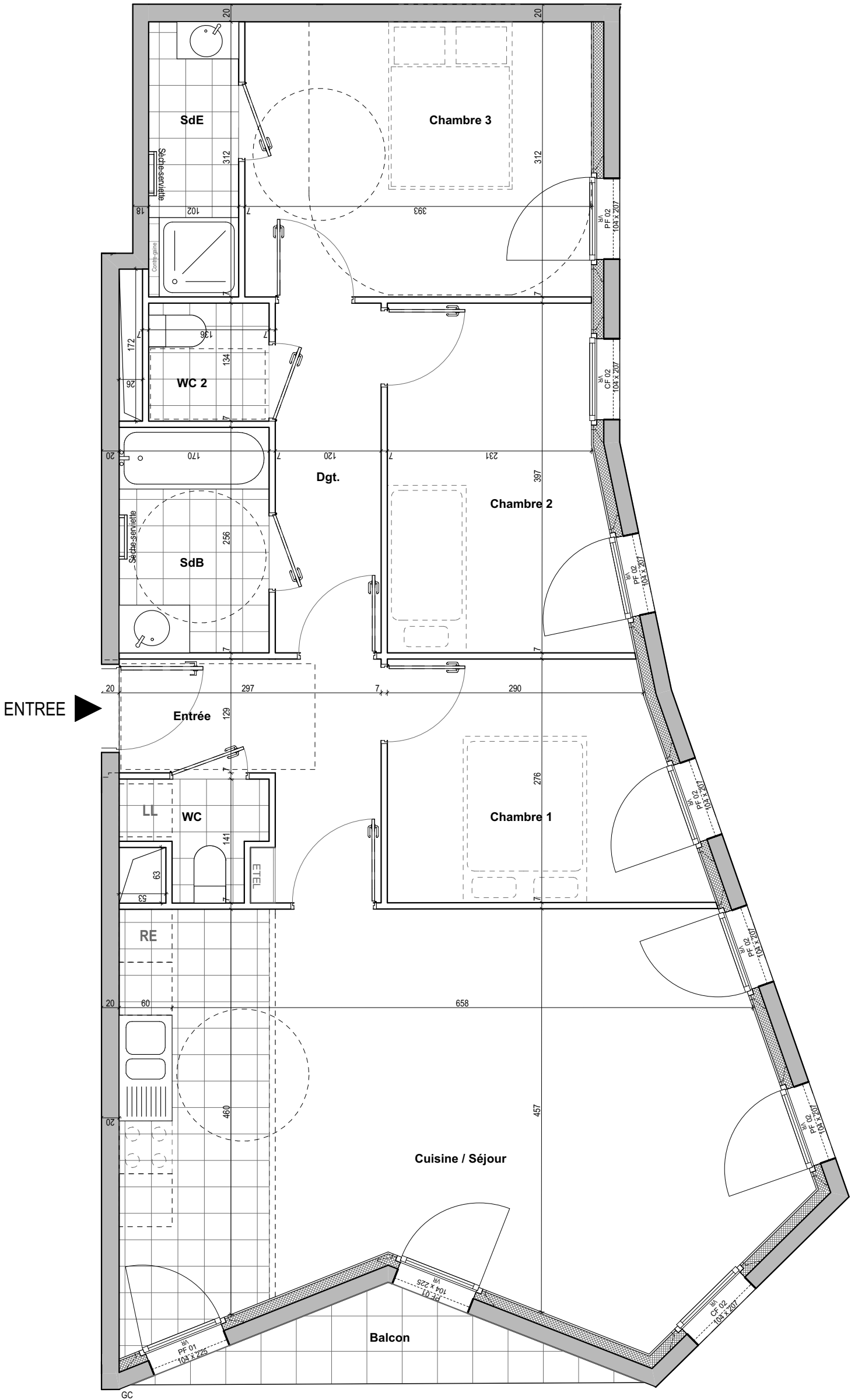
DH

PROMOTION

47, Boulevard Diderot  
75012 Paris  
www.mdh-promotion.com  
Tél : 01-40-01-01-66

NOM DE LA  
RESIDENCE  
+  
LOGO

PLAN DE COMMERCIALISATION



## 19 Logements à Gentilly

### 41-43 Avenue Raspail

#### MAITRE D'OEUVRE DE CONCEPTION

Benjamin FLEURY - ArchitectUrbaniste

benjaminfleury  
ArchitectUrbaniste

214 rue Etienne Marcel  
93 170 Bagnolet

Tél : 01-42-87-94-24

Email : atelier@benjaminfleury.com

#### LÉGENDE

| Date       | Indice | Échelle |
|------------|--------|---------|
| 15/05/2018 | 00     | 1:50    |

PF : Porte-fenêtre  
FE : Fenêtre  
CF : Châssis fixe  
VR : Volets roulants  
ST : Store  
GC : Garde-corps  
PV : Pare-vue  
ETEL : Tableau électrique  
Faux plafond  
Soffite

#### Surface habitable :

|                  |      |
|------------------|------|
| Chambre 1        | 9,0  |
| Chambre 2        | 9,8  |
| Chambre 3        | 12,3 |
| Cuisine / Séjour | 33,0 |
| Dgt.             | 4,8  |
| Entrée           | 5,6  |
| SdB              | 4,3  |
| SdE              | 3,1  |
| WC               | 1,8  |
| WC 2             | 1,8  |

Surface habitable totale : 85,3 m<sup>2</sup>

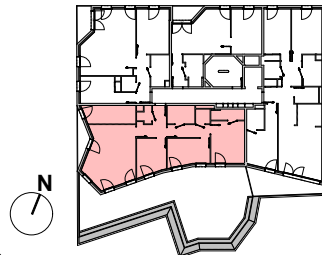
#### Espaces extérieurs :

|          |      |
|----------|------|
| Balcon   | 3,4  |
| Terrasse | 68,0 |

Espaces extérieurs totaux : 71,3 m<sup>2</sup>

#### Appartement T4-12

Localisation : 1er étage



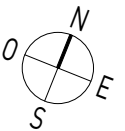
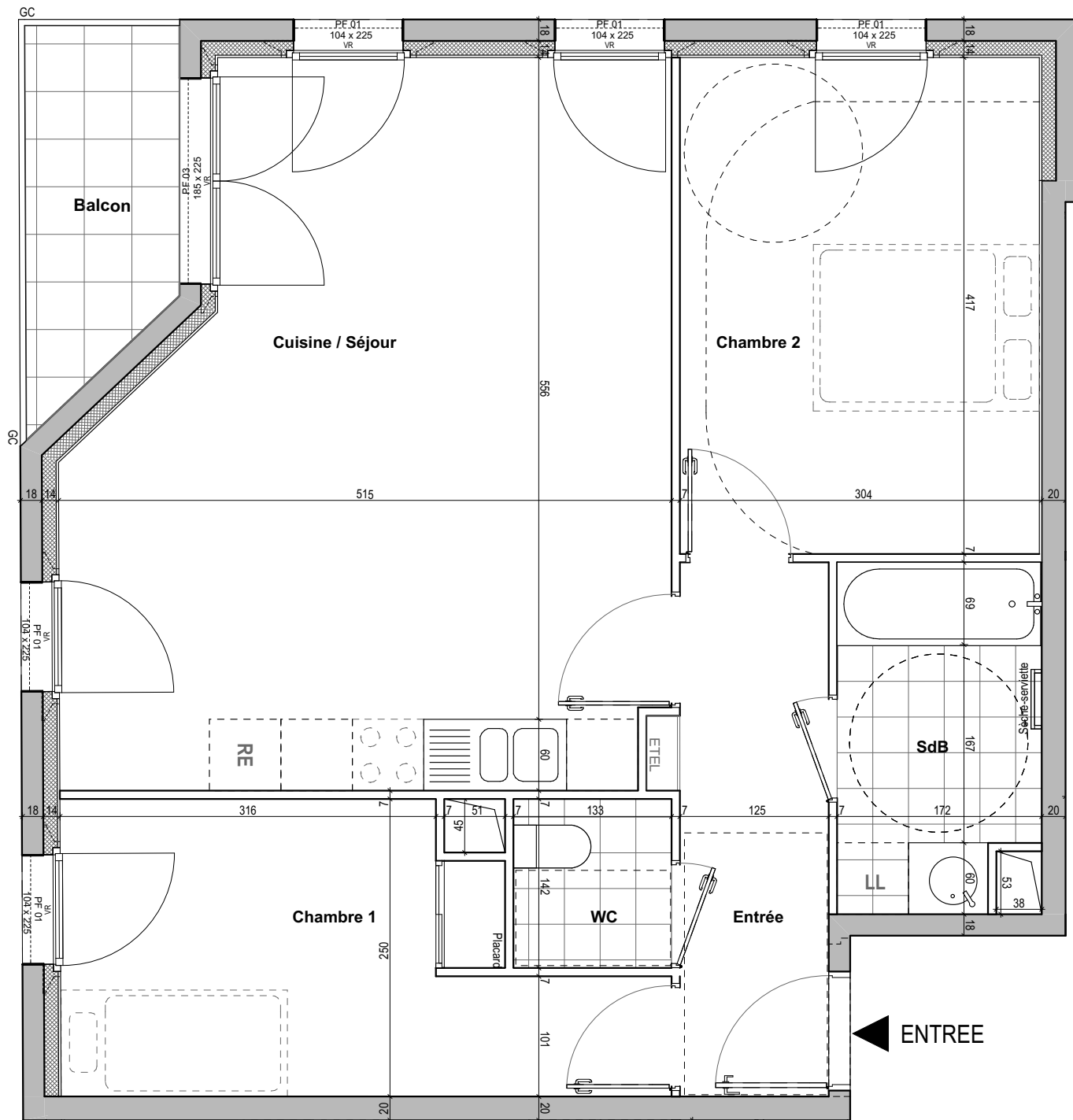
**Nota:** Les équipements de la cuisine en pointillés ne sont pas fournis, réalisés ou contractuels. Les côtes et surfaces sont données sous réserve des impératifs de construction et des tolérances d'exécution. Ce plan peut subir des modifications dues à des impératifs techniques.



47, Boulevard Diderot  
75012 Paris  
www.mdh-promotion.com  
Tél : 01-40-01-01-66

NOM DE LA  
RESIDENCE  
+  
LOGO

PLAN DE COMMERCIALISATION



**19 Logements à Gentilly**  
**41-43 Avenue Raspail**

**MAITRE D'OEUVRE DE CONCEPTION**

**benjaminfleury**  
ArchitecteUrbaniste

**Benjamin FLEURY - ArchitectUrbaniste**  
214 rue Etienne Marcel  
93 170 Bagnolet  
Tél : 01-42-87-94-24  
Email : atelier@benjaminfleury.com

**LÉGENDE**

| Date       | Indice | Échelle |
|------------|--------|---------|
| 15/05/2018 | 00     | 1:50    |

PF : Porte-fenêtre  
FE : Fenêtre  
CF : Châssis fixe  
VR : Volets roulants  
ST : Store  
GC : Garde-corps  
PV : Pare-vue  
EDEL : Tableau électrique  
Faux plafond  
Soffite

**Surface habitable :**

|                  |      |
|------------------|------|
| Chambre 1        | 10,4 |
| Chambre 2        | 12,6 |
| Cuisine / Séjour | 27,8 |
| Entrée           | 5,6  |
| SdB              | 4,8  |
| WC               | 1,9  |

**Surface habitable totale :** 66,9 m<sup>2</sup>

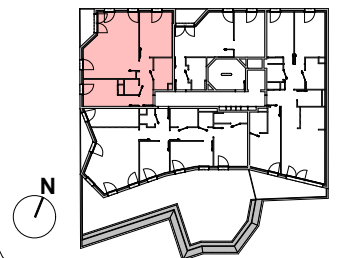
**Espaces extérieurs :**

|        |     |
|--------|-----|
| Balcon | 3,7 |
|--------|-----|

**Espaces extérieurs totaux :** 3,7 m<sup>2</sup>

**Appartement T3-13**

Localisation : 1er étage



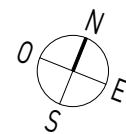
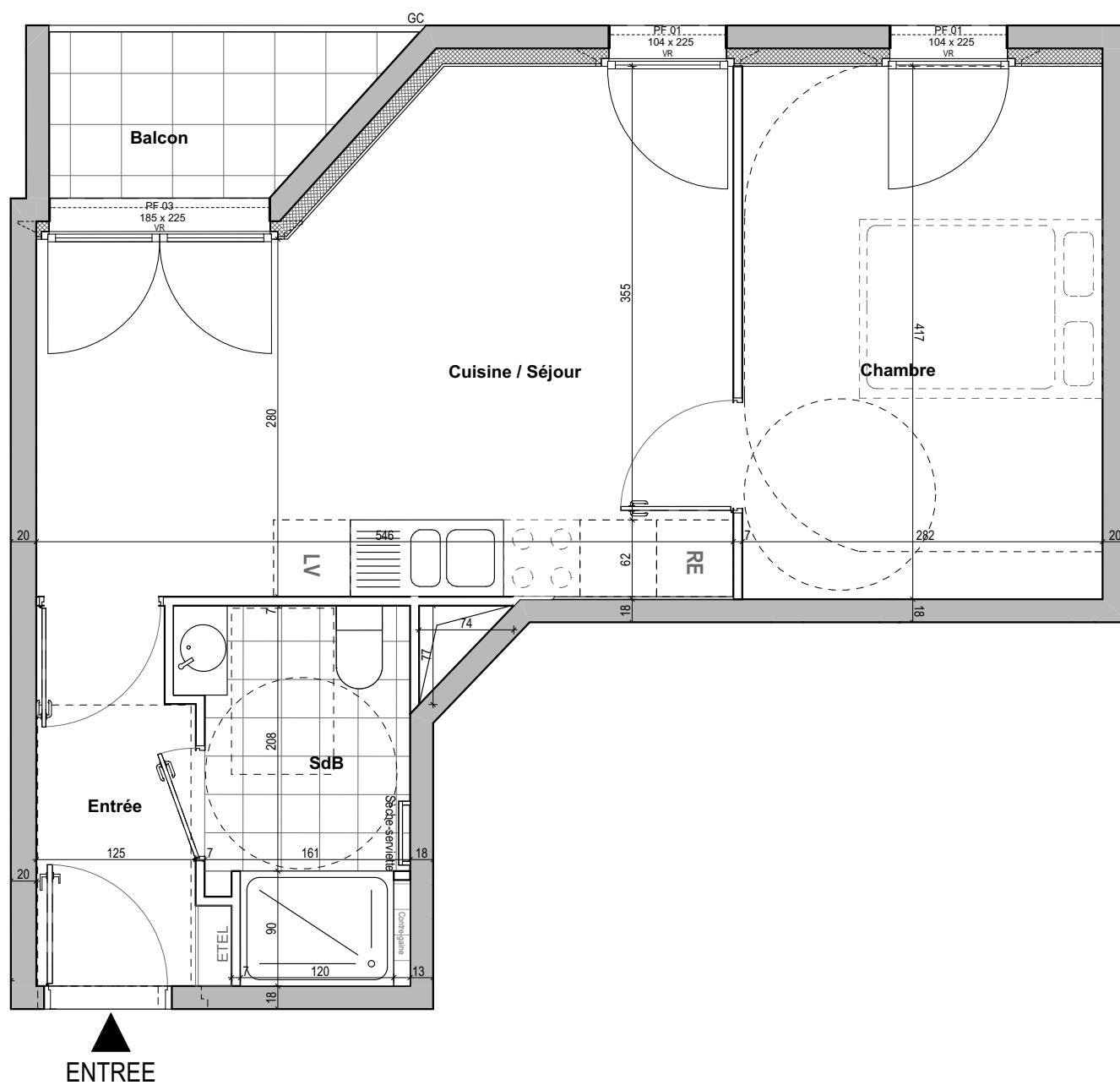
**Nota:** Les équipements de la cuisine en pointillés ne sont pas fournis, réalisés ou contractuels. Les côtes et surfaces sont données sous réserve des impératifs de construction et des tolérances d'exécution. Ce plan peut subir des modifications dues à des impératifs techniques.



47, Boulevard Diderot  
75012 Paris  
www.mdh-promotion.com  
Tél : 01-40-01-01-66

NOM DE LA  
RESIDENCE  
+  
LOGO

## PLAN DE COMMERCIALISATION



## 19 Logements à Gentilly 41-43 Avenue Raspail

### MAITRE D'OEUVRE DE CONCEPTION

Benjamin FLEURY - ArchitectUrbaniste

benjaminfleury  
ArchitectUrbaniste

214 rue Etienne Marcel  
93 170 Bagnolet

Tél : 01-42-87-94-24

Email : atelier@benjaminfleury.com

### LÉGENDE

| Date       | Indice | Échelle |
|------------|--------|---------|
| 15/05/2018 | 00     | 1:50    |

PF : Porte-fenêtre  
FE : Fenêtre  
CF : Châssis fixe  
VR : Volets roulants  
ST : Store  
GC : Garde-corps  
PV : Pare-vue  
EDEL : Tableau électrique  
Faux plafond  
Soffite

### Surface habitable :

|                  |      |
|------------------|------|
| Chambre          | 11,8 |
| Cuisine / Séjour | 19,2 |
| Entrée           | 3,5  |
| SdB              | 4,7  |

### Espaces extérieurs :

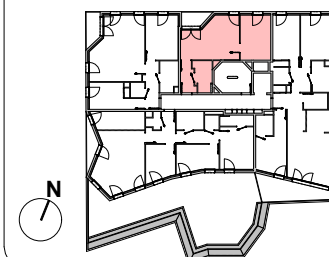
|        |     |
|--------|-----|
| Balcon | 3,0 |
|--------|-----|

Surface habitable totale : 42,1 m<sup>2</sup>

Espaces extérieurs totaux : 3,0 m<sup>2</sup>

### Appartement T2-14

Localisation : 1er étage



**Nota:** Les équipements de la cuisine en pointillés ne sont pas fournis, réalisés ou contractuels. Les côtes et surfaces sont données sous réserve des impératifs de construction et des tolérances d'exécution. Ce plan peut subir des modifications dues à des impératifs techniques.

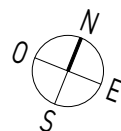
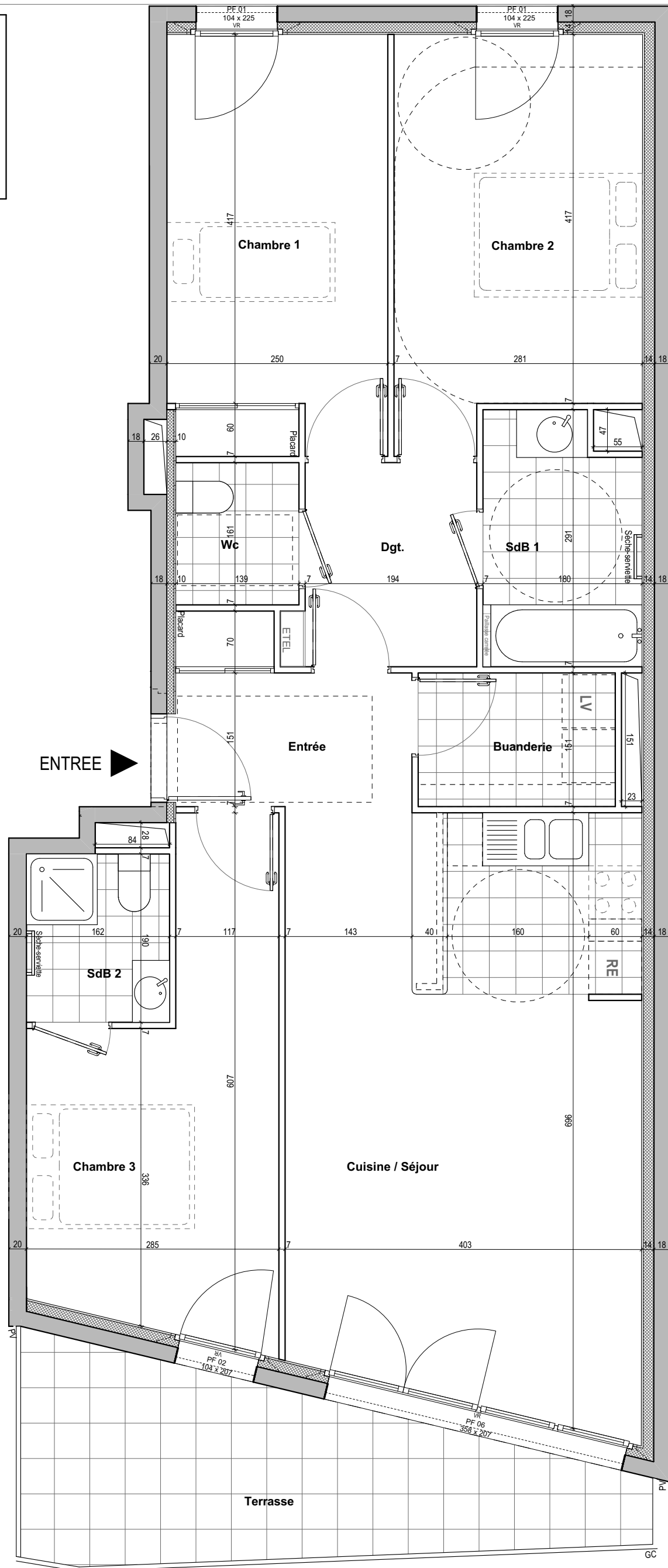




47, Boulevard Diderot  
75012 Paris  
www.mdh-promotion.com  
Tél : 01-40-01-01-66

NOM DE LA  
RESIDENCE  
+  
LOGO

## PLAN DE COMMERCIALISATION



## 19 Logements à Gentilly

41-43 Avenue Raspail

### MAITRE D'OEUVRE DE CONCEPTION

Benjamin FLEURY - ArchitectUrbaniste

**benjaminfleury**  
ArchitectUrbaniste

214 rue Etienne Marcel  
93 170 Bagnolet

Tél : 01-42-87-94-24

Email : atelier@benjaminfleury.com

### LÉGENDE

| Date       | Indice | Échelle |
|------------|--------|---------|
| 15/05/2018 | 00     | 1:50    |

PF : Porte-fenêtre  
FE : Fenêtre  
CF : Châssis fixe  
VR : Volets roulants  
ST : Store  
GC : Garde-corps  
PV : Pare-vue  
EDEL : Tableau électrique  
Faux plafond  
Soffite

### Surface habitable :

|                  |      |
|------------------|------|
| Buanderie        | 3,4  |
| Chambre 1        | 11,8 |
| Chambre 2        | 12,3 |
| Chambre 3        | 12,5 |
| Cuisine / Séjour | 27,0 |
| Dgt.             | 4,5  |
| Entrée           | 4,8  |
| SdB 1            | 4,9  |
| SdB 2            | 3,1  |
| WC               | 2,2  |

Surface habitable totale : 86,5 m²

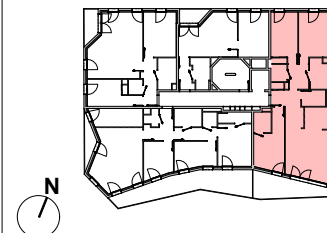
### Espaces extérieurs :

|          |      |
|----------|------|
| Terrasse | 12,5 |
|----------|------|

Espaces extérieurs totaux : 12,5 m²

### Appartement T4-21

Localisation : 2ème étage



**Nota:** Les équipements de la cuisine en pointillés ne sont pas fournis, réalisés ou contractuels. Les côtes et surfaces sont données sous réserve des impératifs de construction et des tolérances d'exécution. Ce plan peut subir des modifications dues à des impératifs techniques.

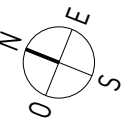
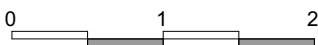
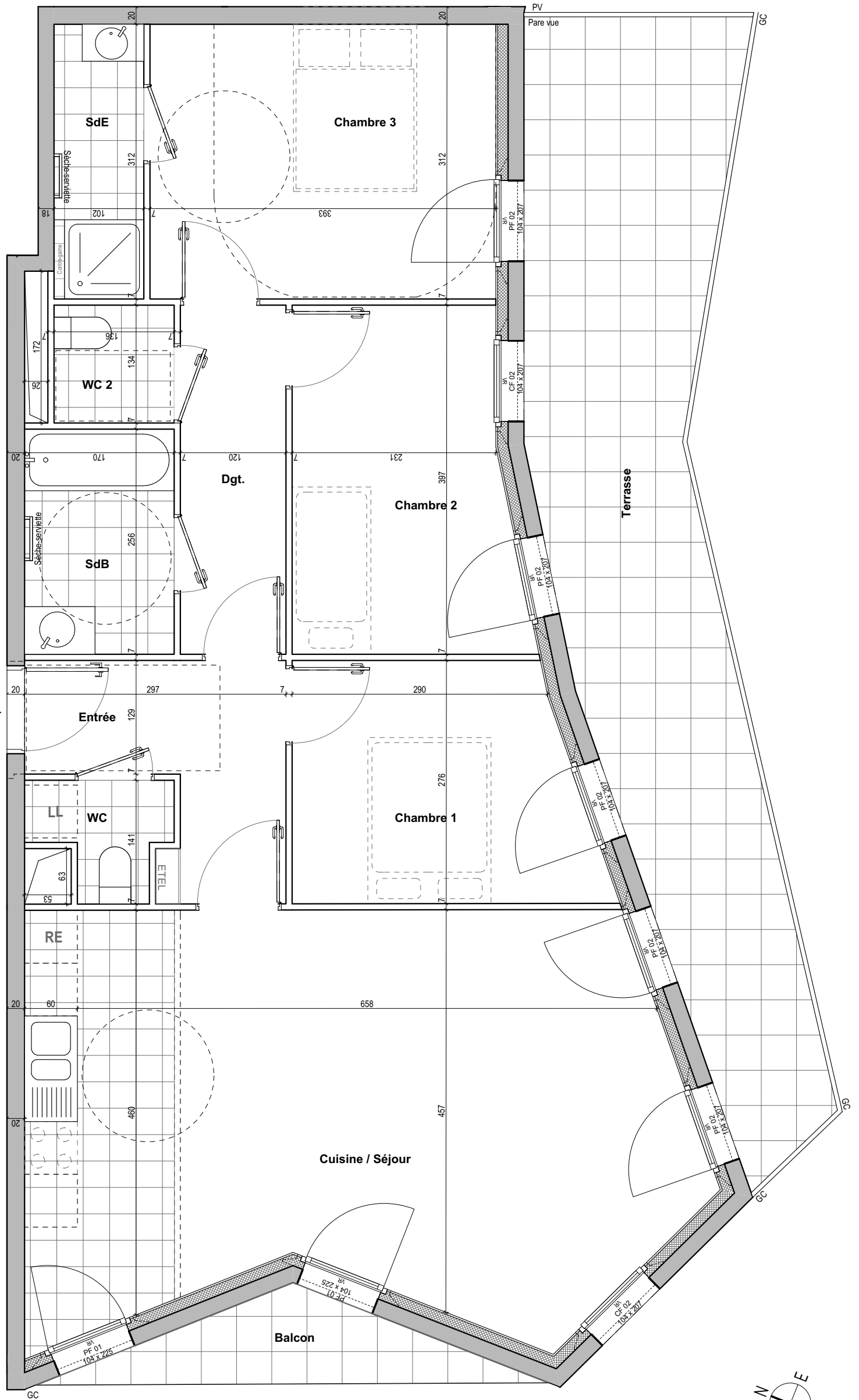


47, Boulevard Diderot  
75012 Paris  
www.mdh-promotion.com  
Tél : 01-40-01-01-66

NOM DE LA  
RESIDENCE  
+  
LOGO

## PLAN DE COMMERCIALISATION

ENTREE



## 19 Logements à Gentilly

41-43 Avenue Raspail

### MAITRE D'OEUVRE DE CONCEPTION

Benjamin FLEURY - ArchitectUrbaniste

benjaminfleury  
ArchitectUrbaniste

214 rue Etienne Marcel  
93 170 Bagnolet

Tél : 01-42-87-94-24

Email : atelier@benjaminfleury.com

### LÉGENDE

| Date       | Indice | Échelle |
|------------|--------|---------|
| 15/05/2018 | 00     | 1:50    |

PF : Porte-fenêtre  
FE : Fenêtre  
CF : Châssis fixe  
VR : Volets roulants  
ST : Store  
GC : Garde-corps  
PV : Pare-vue  
ETEL : Tableau électrique  
Faux plafond  
Soffite

### Surface habitable :

|                  |      |
|------------------|------|
| Chambre 1        | 9,0  |
| Chambre 2        | 9,8  |
| Chambre 3        | 12,3 |
| Cuisine / Séjour | 33,0 |
| Dgt.             | 4,8  |
| Entrée           | 5,6  |
| SdB              | 4,3  |
| SdE              | 3,1  |
| WC               | 1,8  |
| WC 2             | 1,8  |

Surface habitable totale : 85,3 m²

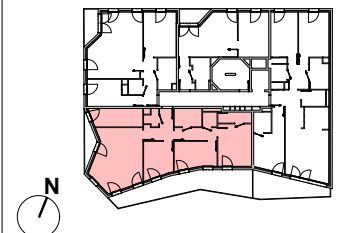
### Espaces extérieurs :

|          |      |
|----------|------|
| Balcon   | 3,4  |
| Terrasse | 24,0 |

Espaces extérieurs totaux : 27,4 m²

### Appartement T4-22

Localisation : 2ème étage



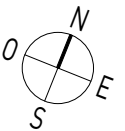
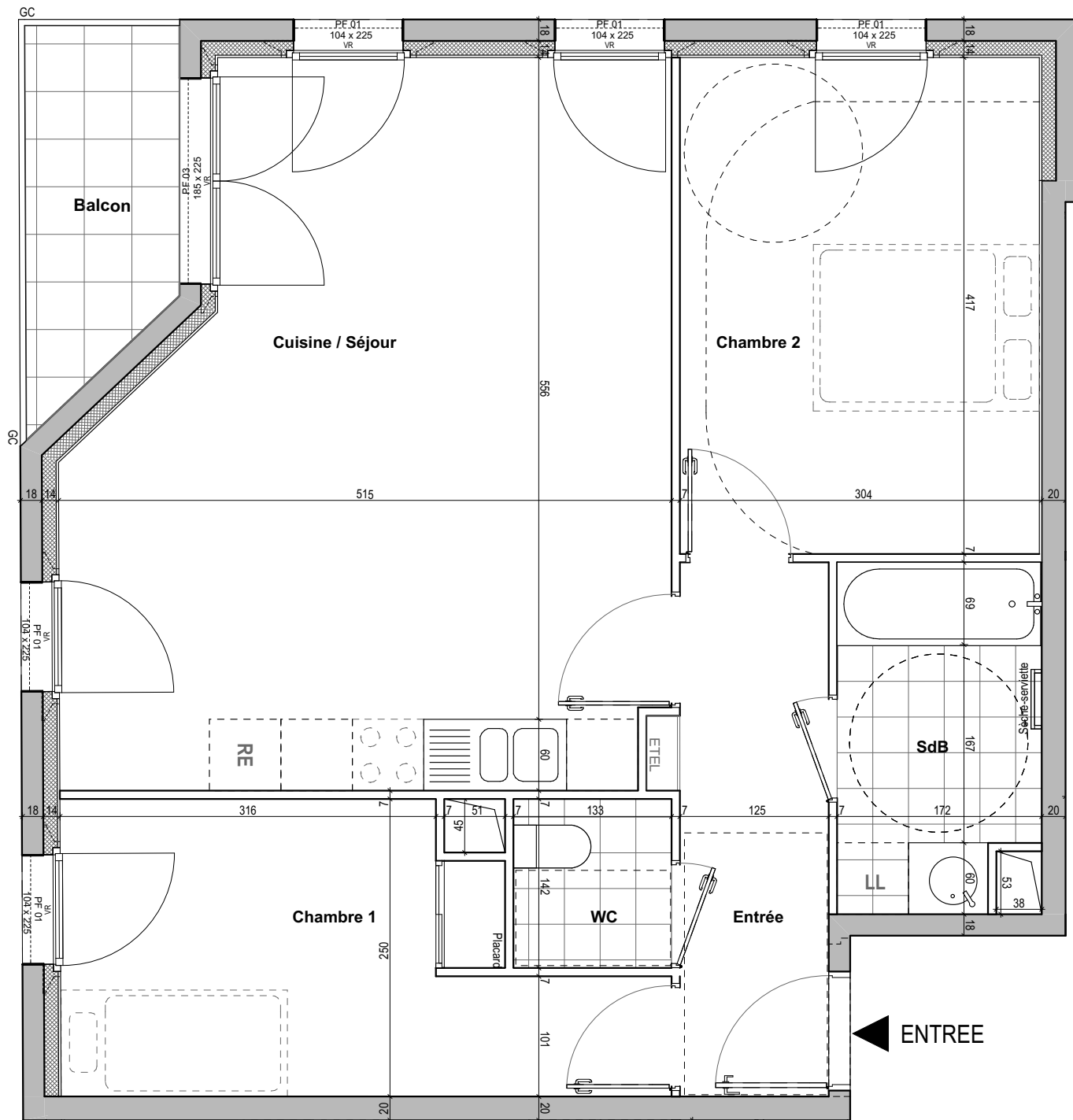
**Nota:** Les équipements de la cuisine en pointillés ne sont pas fournis, réalisés ou contractuels. Les côtes et surfaces sont données sous réserve des impératifs de construction et des tolérances d'exécution. Ce plan peut subir des modifications dues à des impératifs techniques.



47, Boulevard Diderot  
75012 Paris  
www.mdh-promotion.com  
Tél : 01-40-01-01-66

NOM DE LA  
RESIDENCE  
+  
LOGO

## PLAN DE COMMERCIALISATION



### 19 Logements à Gentilly 41-43 Avenue Raspail

#### MAITRE D'OEUVRE DE CONCEPTION

Benjamin FLEURY - ArchitectUrbaniste

benjaminfleury  
ArchitectUrbaniste

214 rue Etienne Marcel  
93 170 Bagnolet

Tél : 01-42-87-94-24

Email : atelier@benjaminfleury.com

#### LÉGENDE

| Date       | Indice | Échelle |
|------------|--------|---------|
| 15/05/2018 | 00     | 1:50    |

PF : Porte-fenêtre  
FE : Fenêtre  
CF : Châssis fixe  
VR : Volets roulants  
ST : Store  
GC : Garde-corps  
PV : Pare-vue  
ETEL : Tableau électrique  
Faux plafond  
Soffite

#### Surface habitable :

|                  |      |
|------------------|------|
| Chambre 1        | 10,4 |
| Chambre 2        | 12,6 |
| Cuisine / Séjour | 27,8 |
| Entrée           | 5,6  |
| SdB              | 4,8  |
| WC               | 1,9  |

Surface habitable totale : 66,9 m<sup>2</sup>

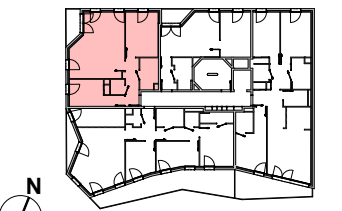
#### Espaces extérieurs :

|        |     |
|--------|-----|
| Balcon | 3,7 |
|--------|-----|

Espaces extérieurs totaux : 3,7 m<sup>2</sup>

#### Appartement T3-23

Localisation : 2ème étage



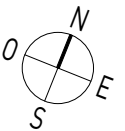
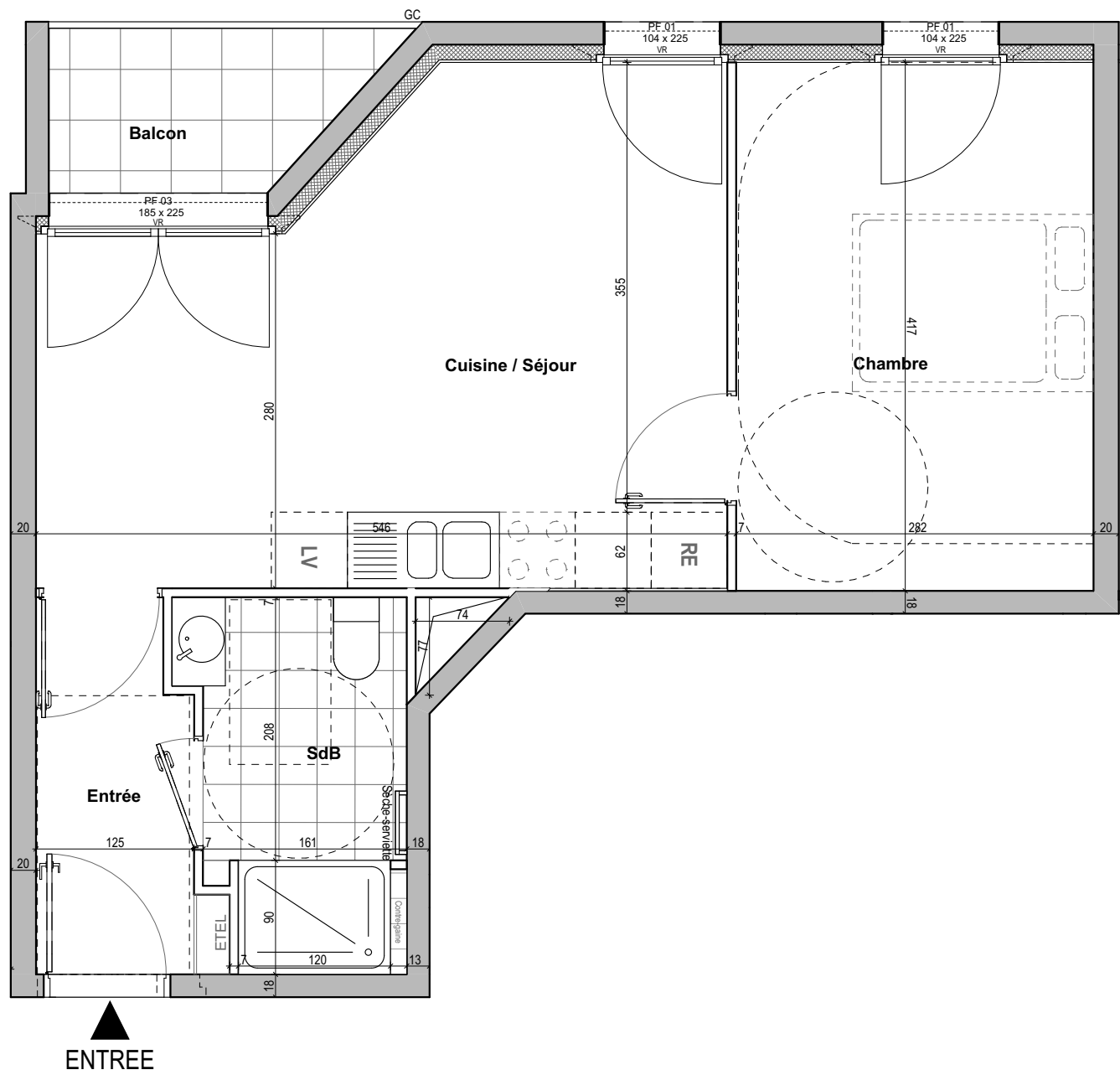
**Nota:** Les équipements de la cuisine en pointillés ne sont pas fournis, réalisés ou contractuels. Les côtes et surfaces sont données sous réserve des impératifs de construction et des tolérances d'exécution. Ce plan peut subir des modifications dues à des impératifs techniques.



47, Boulevard Diderot  
75012 Paris  
www.mdh-promotion.com  
Tél : 01-40-01-01-66

NOM DE LA  
RESIDENCE  
+  
LOGO

PLAN DE COMMERCIALISATION



**19 Logements à Gentilly**  
**41-43 Avenue Raspail**

**MAITRE D'OEUVRE DE CONCEPTION**

**Benjamin FLEURY - ArchitectUrbaniste**

**benjaminfleury**  
ArchitectUrbaniste

214 rue Etienne Marcel  
93 170 Bagnolet

Tél : 01-42-87-94-24

Email : atelier@benjaminfleury.com

**LÉGENDE**

| Date       | Indice | Échelle |
|------------|--------|---------|
| 15/05/2018 | 00     | 1:50    |

PF : Porte-fenêtre  
FE : Fenêtre  
CF : Châssis fixe  
VR : Volets roulants  
ST : Store  
GC : Garde-corps  
PV : Pare-vue  
EDEL : Tableau électrique  
Faux plafond  
Soffite

**Surface habitable :**

Chambre 11,8  
Cuisine / Séjour 19,2  
Entrée 3,5  
SdB 4,7

**Espaces extérieurs :**

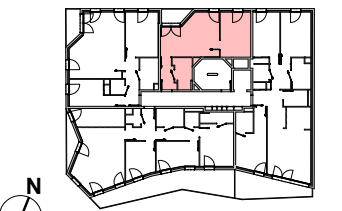
Balcon 3,0

**Surface habitable totale :** 42,1 m<sup>2</sup>

**Espaces extérieurs totaux :** 3,0 m<sup>2</sup>

**Appartement T2-24**

Localisation : 2ème étage



**Nota:** Les équipements de la cuisine en pointillés ne sont pas fournis, réalisés ou contractuels. Les côtes et surfaces sont données sous réserve des impératifs de construction et des tolérances d'exécution. Ce plan peut subir des modifications dues à des impératifs techniques.

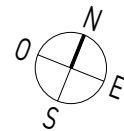
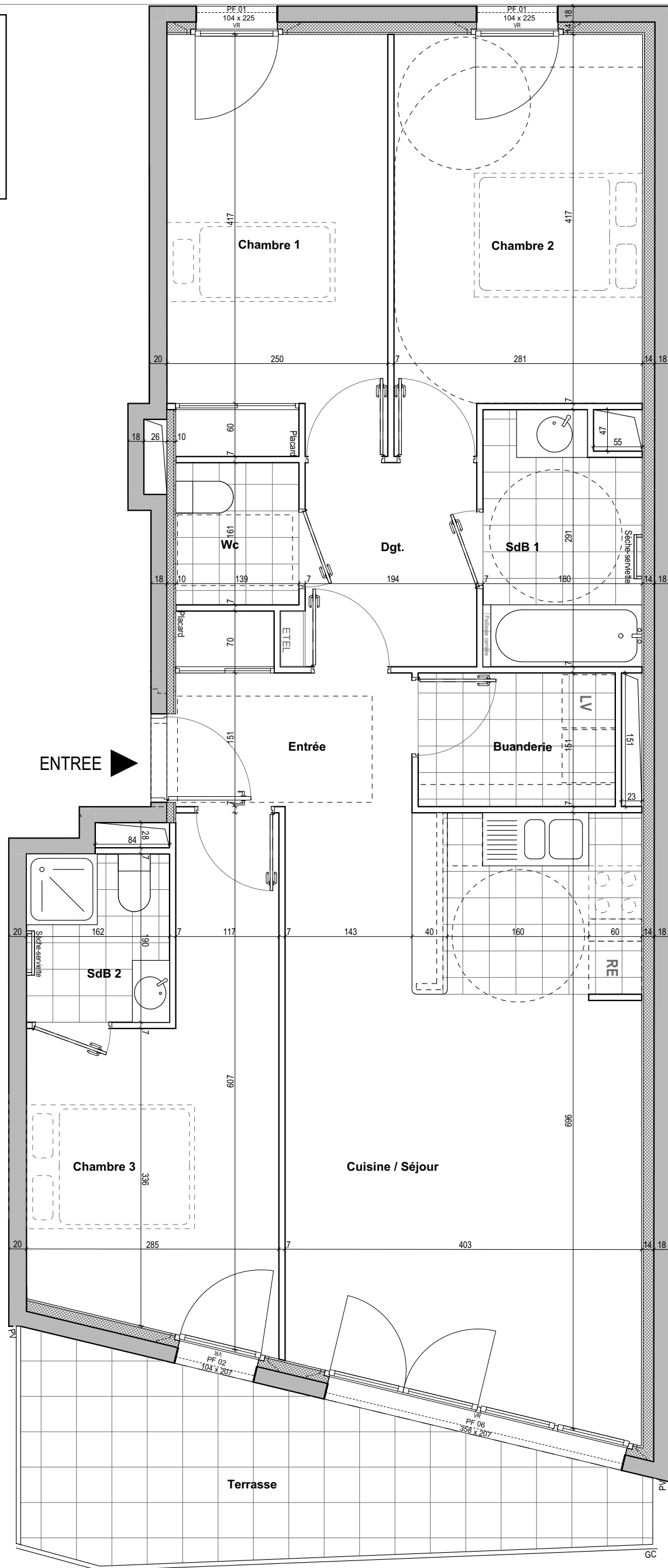




47, Boulevard Diderot  
75012 Paris  
www.mdh-promotion.com  
Tél : 01-40-01-01-66

NOM DE LA  
RESIDENCE  
+  
LOGO

## PLAN DE COMMERCIALISATION



## 19 Logements à Gentilly

41-43 Avenue Raspail

### MAITRE D'OEUVRE DE CONCEPTION

Benjamin FLEURY - ArchitectUrbaniste

**benjaminfleury**  
ArchitectUrbaniste

214 rue Etienne Marcel  
93 170 Bagnolet

Tél : 01-42-87-94-24

Email : atelier@benjaminfleury.com

### LÉGENDE

| Date       | Indice | Échelle |
|------------|--------|---------|
| 15/05/2018 | 00     | 1:50    |

PF : Porte-fenêtre  
FE : Fenêtre  
CF : Châssis fixe  
VR : Volets roulants  
ST : Store  
GC : Garde-corps  
PV : Pare-vue  
ETEL : Tableau électrique  
Faux plafond  
Soffite

### Surface habitable :

|                  |      |
|------------------|------|
| Buanderie        | 3,4  |
| Chambre 1        | 11,8 |
| Chambre 2        | 12,3 |
| Chambre 3        | 12,5 |
| Cuisine / Séjour | 27,0 |
| Dgt.             | 4,5  |
| Entrée           | 4,8  |
| SdB 1            | 4,9  |
| SdB 2            | 3,1  |
| WC               | 2,2  |

Surface habitable totale : 86,5 m²

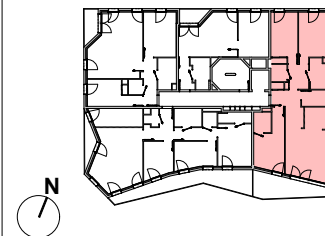
### Espaces extérieurs :

|          |      |
|----------|------|
| Terrasse | 12,4 |
|----------|------|

Espaces extérieurs totaux : 12,4 m²

### Appartement T4-31

Localisation : 3ème étage



**Nota:** Les équipements de la cuisine en pointillés ne sont pas fournis, réalisés ou contractuels. Les côtes et surfaces sont données sous réserve des impératifs de construction et des tolérances d'exécution. Ce plan peut subir des modifications dues à des impératifs techniques.

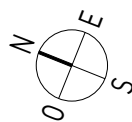
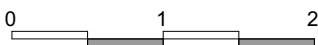
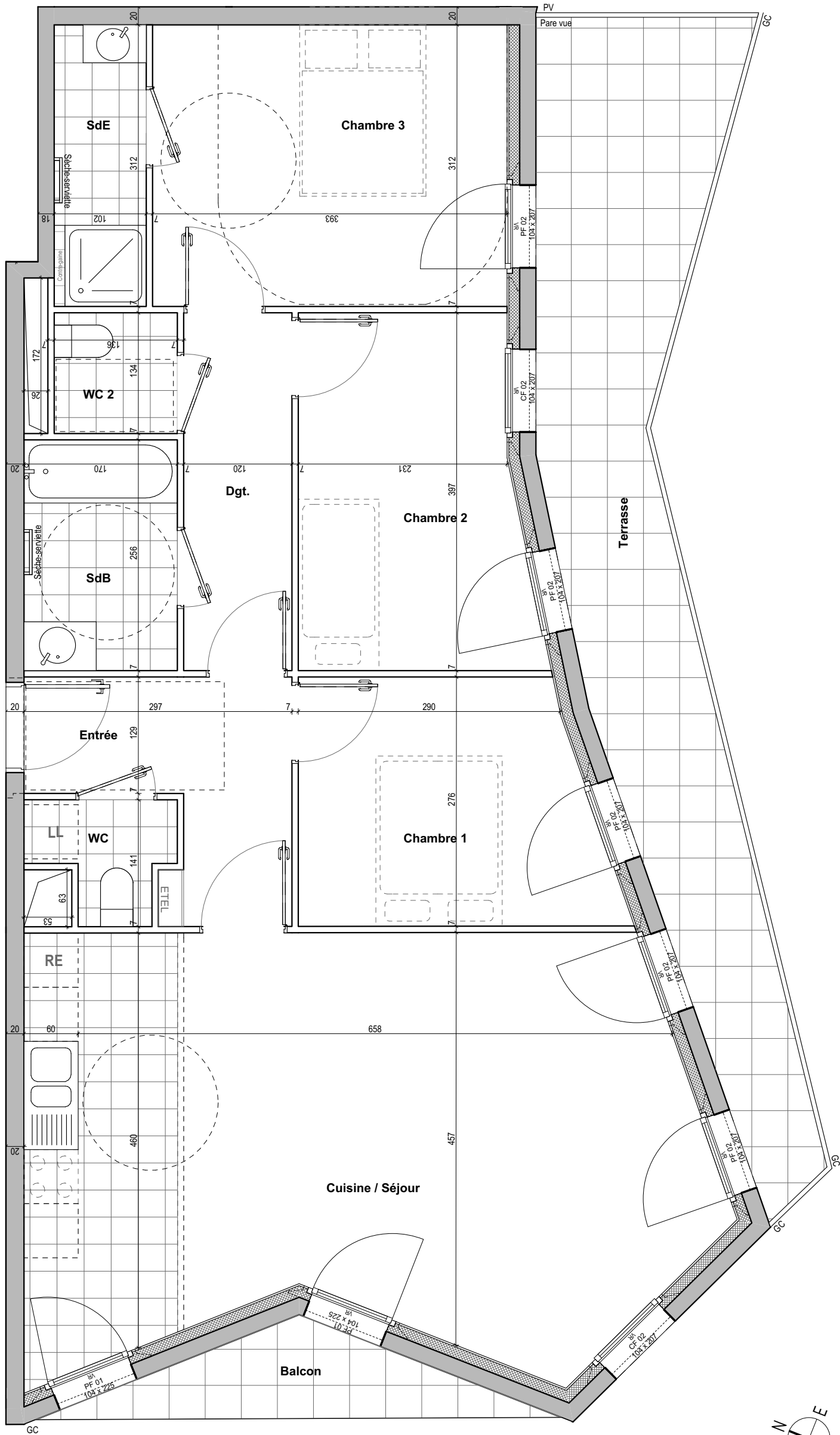


47, Boulevard Diderot  
75012 Paris  
www.mdh-promotion.com  
Tél : 01-40-01-01-66

NOM DE LA  
RESIDENCE  
+  
LOGO

## PLAN DE COMMERCIALISATION

ENTREE



## 19 Logements à Gentilly

41-43 Avenue Raspail

### MAITRE D'OEUVRE DE CONCEPTION

Benjamin FLEURY - ArchitectUrbaniste

benjaminfleury  
ArchitectUrbaniste

214 rue Etienne Marcel  
93 170 Bagnolet

Tél : 01-42-87-94-24

Email : atelier@benjaminfleury.com

### LÉGENDE

| Date       | Indice | Échelle |
|------------|--------|---------|
| 15/05/2018 | 00     | 1:50    |

PF : Porte-fenêtre  
FE : Fenêtre  
CF : Châssis fixe  
VR : Volets roulants  
ST : Store  
GC : Garde-corps  
PV : Pare-vue  
ETEL : Tableau électrique  
Faux plafond  
Soffite

### Surface habitable :

|                  |      |
|------------------|------|
| Chambre 1        | 9,0  |
| Chambre 2        | 9,8  |
| Chambre 3        | 12,3 |
| Cuisine / Séjour | 33,0 |
| Dgt.             | 4,8  |
| Entrée           | 5,6  |
| SdB              | 4,3  |
| SdE              | 3,1  |
| WC               | 1,8  |
| WC 2             | 1,8  |

Surface habitable totale : 85,3 m<sup>2</sup>

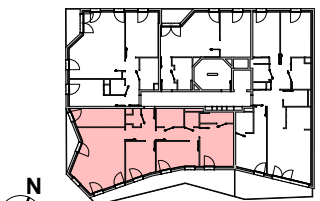
### Espaces extérieurs :

|          |      |
|----------|------|
| Balcon   | 3,4  |
| Terrasse | 18,5 |

Espaces extérieurs totaux : 21,9 m<sup>2</sup>

### Appartement T4-32

Localisation : 3ème étage



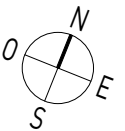
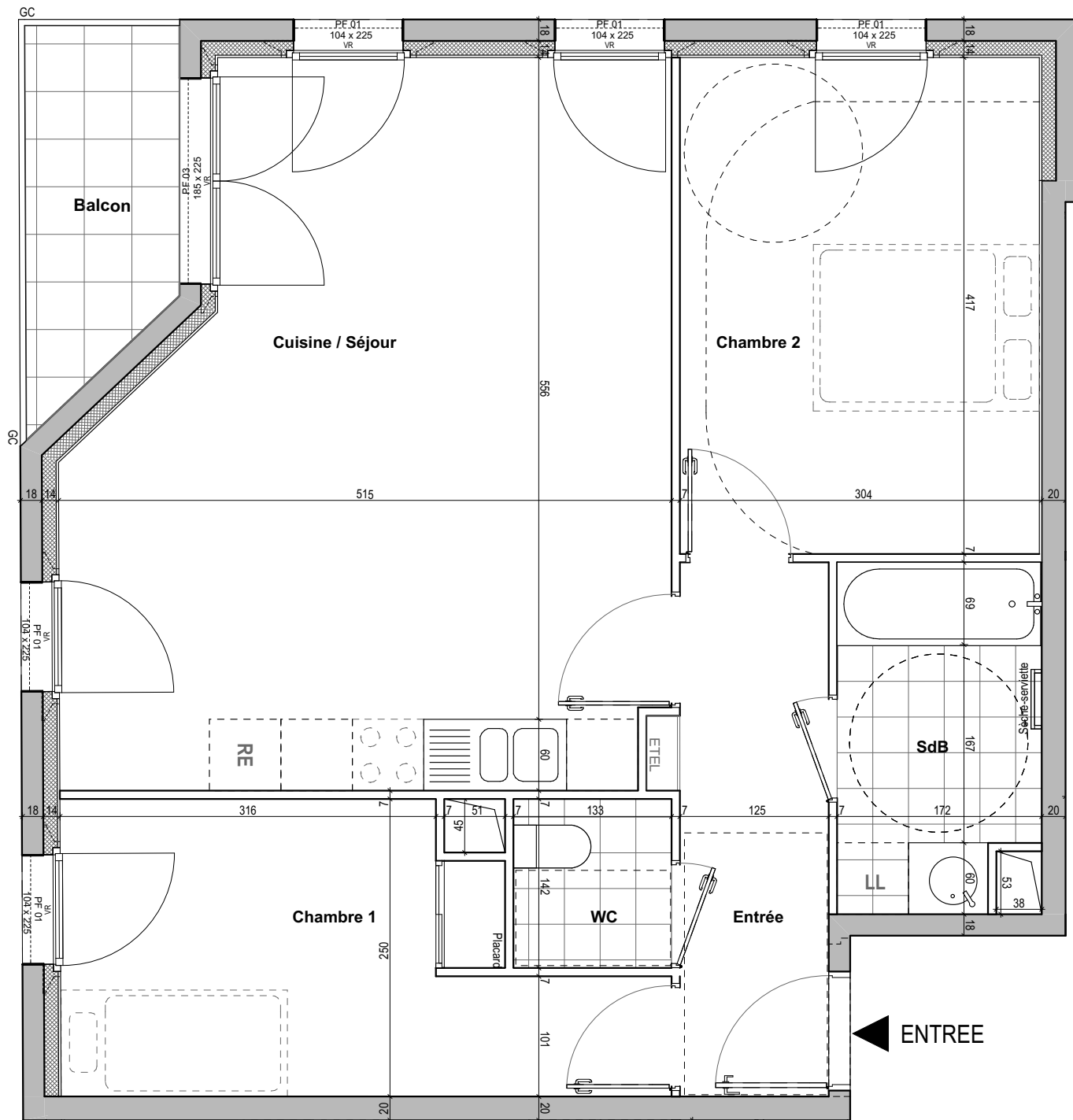
**Nota:** Les équipements de la cuisine en pointillés ne sont pas fournis, réalisés ou contractuels. Les côtes et surfaces sont données sous réserve des impératifs de construction et des tolérances d'exécution. Ce plan peut subir des modifications dues à des impératifs techniques.



47, Boulevard Diderot  
75012 Paris  
www.mdh-promotion.com  
Tél : 01-40-01-01-66

NOM DE LA  
RESIDENCE  
+  
LOGO

PLAN DE COMMERCIALISATION



**19 Logements à Gentilly**  
**41-43 Avenue Raspail**

**MAITRE D'OEUVRE DE CONCEPTION**

**Benjamin FLEURY - ArchitectUrbaniste**

**benjaminfleury**  
ArchitectUrbaniste

214 rue Etienne Marcel  
93 170 Bagnolet

Tél : 01-42-87-94-24

Email : atelier@benjaminfleury.com

**LÉGENDE**

| Date       | Indice | Échelle |
|------------|--------|---------|
| 15/05/2018 | 00     | 1:50    |

PF : Porte-fenêtre  
FE : Fenêtre  
CF : Châssis fixe  
VR : Volets roulants  
ST : Store  
GC : Garde-corps  
PV : Pare-vue  
ETEL : Tableau électrique  
Faux plafond  
Soffite

**Surface habitable :**

|                  |      |
|------------------|------|
| Chambre 1        | 10,4 |
| Chambre 2        | 12,6 |
| Cuisine / Séjour | 27,8 |
| Entrée           | 5,6  |
| SdB              | 4,8  |
| WC               | 1,9  |

**Surface habitable totale :** 66,9 m<sup>2</sup>

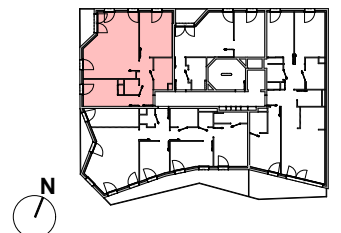
**Espaces extérieurs :**

|        |     |
|--------|-----|
| Balcon | 3,7 |
|--------|-----|

**Espaces extérieurs totaux :** 3,7 m<sup>2</sup>

**Appartement T3-33**

Localisation : 3ème étage



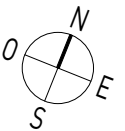
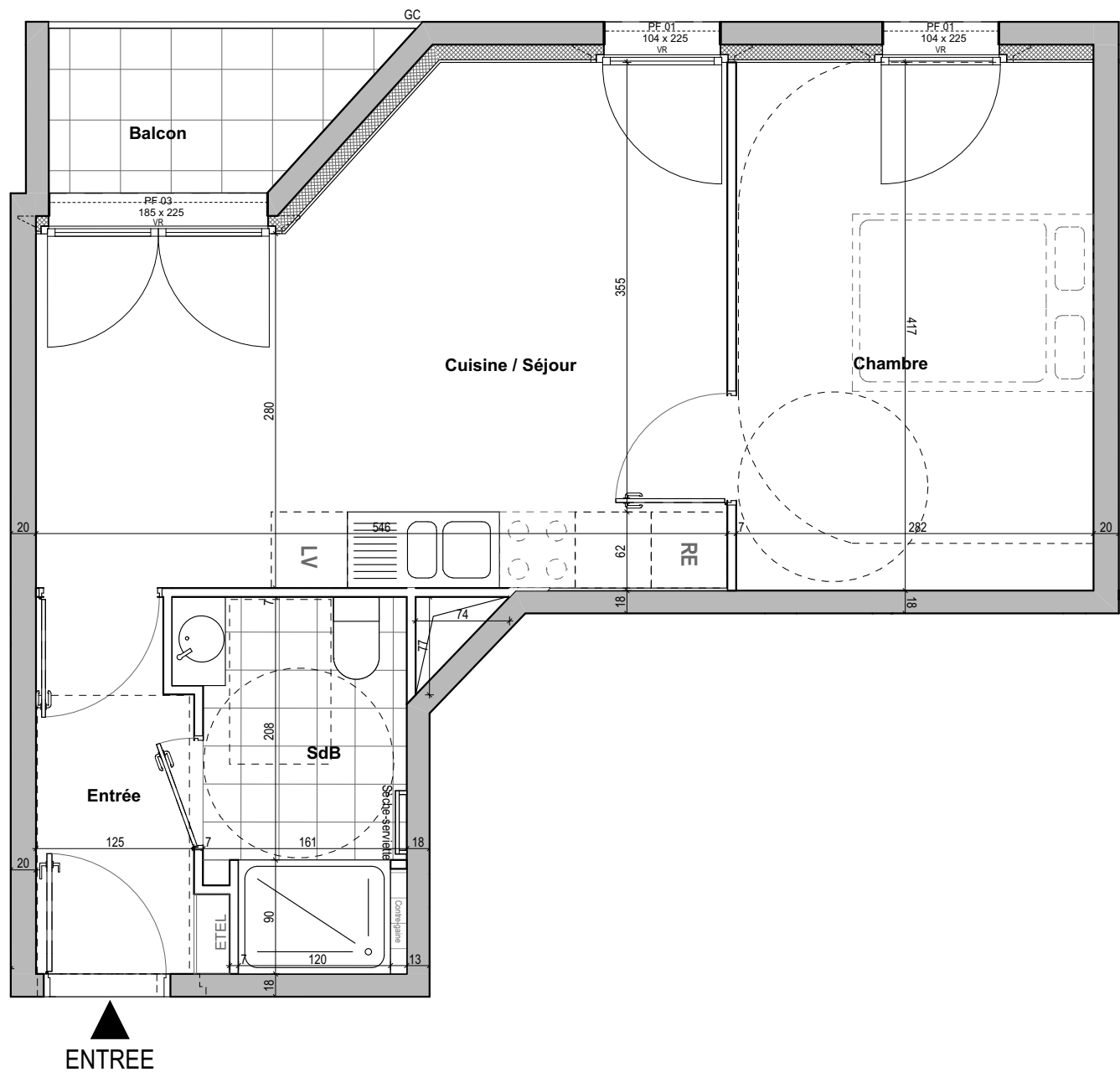
**Nota:** Les équipements de la cuisine en pointillés ne sont pas fournis, réalisés ou contractuels. Les côtes et surfaces sont données sous réserve des impératifs de construction et des tolérances d'exécution. Ce plan peut subir des modifications dues à des impératifs techniques.



47, Boulevard Diderot  
75012 Paris  
www.mdh-promotion.com  
Tél : 01-40-01-01-66

NOM DE LA  
RESIDENCE  
+  
LOGO

PLAN DE COMMERCIALISATION



**19 Logements à Gentilly**  
**41-43 Avenue Raspail**

**MAITRE D'OEUVRE DE CONCEPTION**

**Benjamin FLEURY - ArchitectUrbaniste**

**benjaminfleury**  
ArchitectUrbaniste

214 rue Etienne Marcel  
93 170 Bagnolet

Tél : 01-42-87-94-24

Email : atelier@benjaminfleury.com

**LÉGENDE**

| Date       | Indice | Échelle |
|------------|--------|---------|
| 15/05/2018 | 00     | 1:50    |

PF : Porte-fenêtre  
FE : Fenêtre  
CF : Châssis fixe  
VR : Volets roulants  
ST : Store  
GC : Garde-corps  
PV : Pare-vue  
EDEL : Tableau électrique  
Faux plafond  
Soffite

**Surface habitable :**

Chambre 11,8  
Cuisine / Séjour 19,2  
Entrée 3,5  
SdB 4,7

**Espaces extérieurs :**

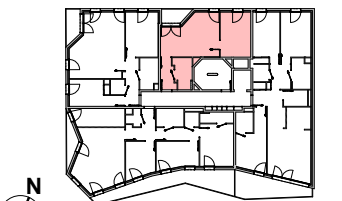
Balcon 3,0

**Surface habitable totale :** 42,1 m<sup>2</sup>

**Espaces extérieurs totaux :** 3,0 m<sup>2</sup>

**Appartement T2-34**

Localisation : 3ème étage



**Nota:** Les équipements de la cuisine en pointillés ne sont pas fournis, réalisés ou contractuels. Les côtes et surfaces sont données sous réserve des impératifs de construction et des tolérances d'exécution. Ce plan peut subir des modifications dues à des impératifs techniques.

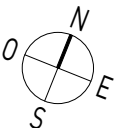
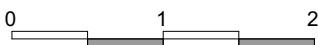
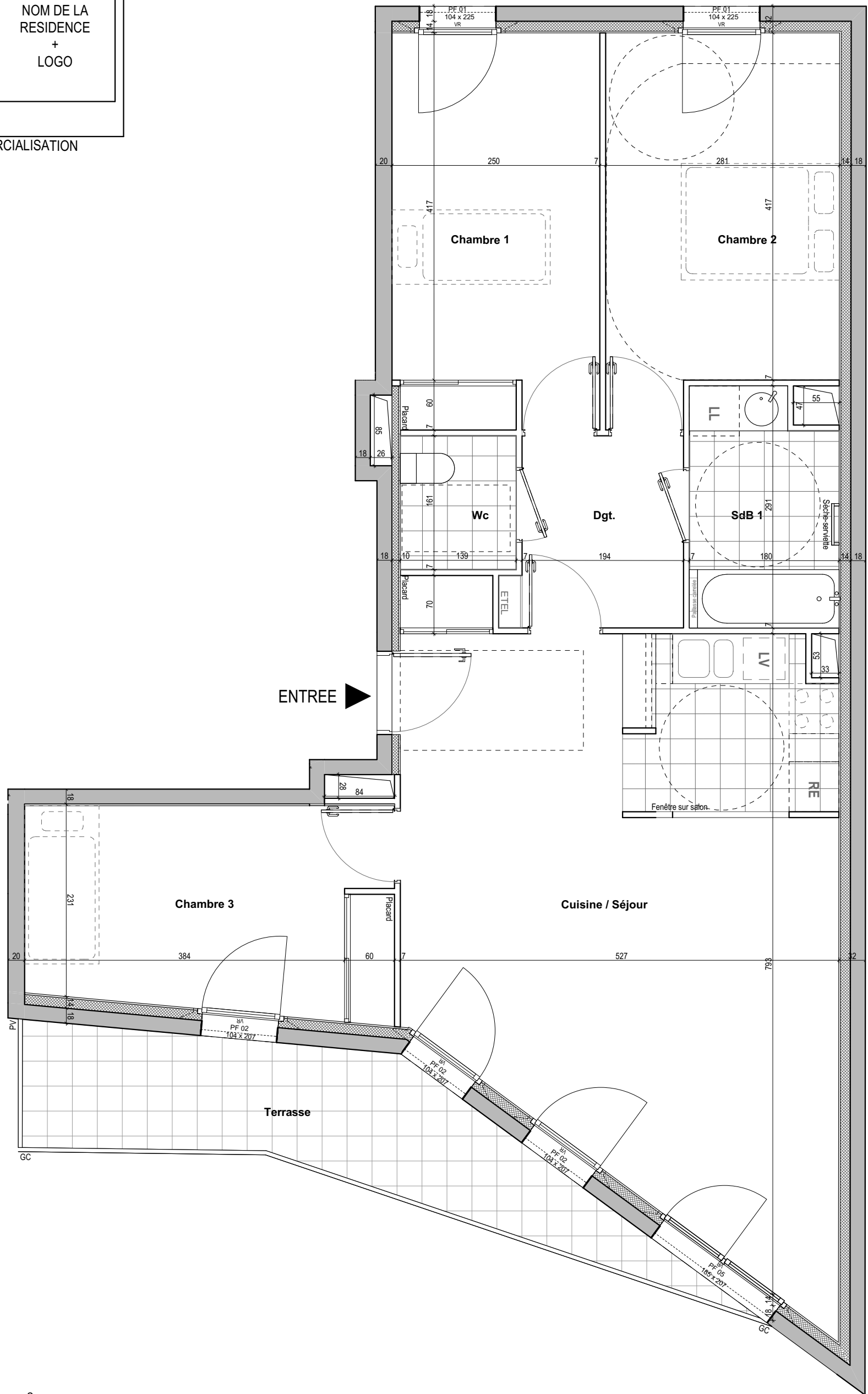




47, Boulevard Diderot  
75012 Paris  
www.mdh-promotion.com  
Tél : 01-40-01-01-66

NOM DE LA  
RESIDENCE  
+  
LOGO

## PLAN DE COMMERCIALISATION



## 19 Logements à Gentilly

### 41-43 Avenue Raspail

#### MAITRE D'OEUVRE DE CONCEPTION

Benjamin FLEURY - ArchitectUrbaniste

benjaminfleury  
ArchitectUrbaniste

214 rue Etienne Marcel  
93 170 Bagnolet

Tél : 01-42-87-94-24

Email : atelier@benjaminfleury.com

#### LÉGENDE

| Date       | Indice | Échelle |
|------------|--------|---------|
| 15/05/2018 | 00     | 1:50    |

PF : Porte-fenêtre  
FE : Fenêtre  
CF : Châssis fixe  
VR : Volets roulants  
ST : Store  
GC : Garde-corps  
PV : Pare-vue  
EDEL : Tableau électrique  
Faux plafond  
Soffite

#### Surface habitable :

|                  |      |
|------------------|------|
| Chambre 1        | 11,8 |
| Chambre 2        | 12,3 |
| Chambre 3        | 10,8 |
| Cuisine / Séjour | 35,0 |
| Dgt.             | 4,5  |
| SdB 1            | 4,9  |
| Wc               | 2,2  |

Surface habitable totale : 81,6 m<sup>2</sup>

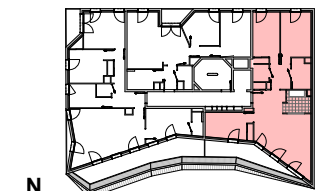
#### Espaces extérieurs :

|          |      |
|----------|------|
| Terrasse | 10,3 |
|----------|------|

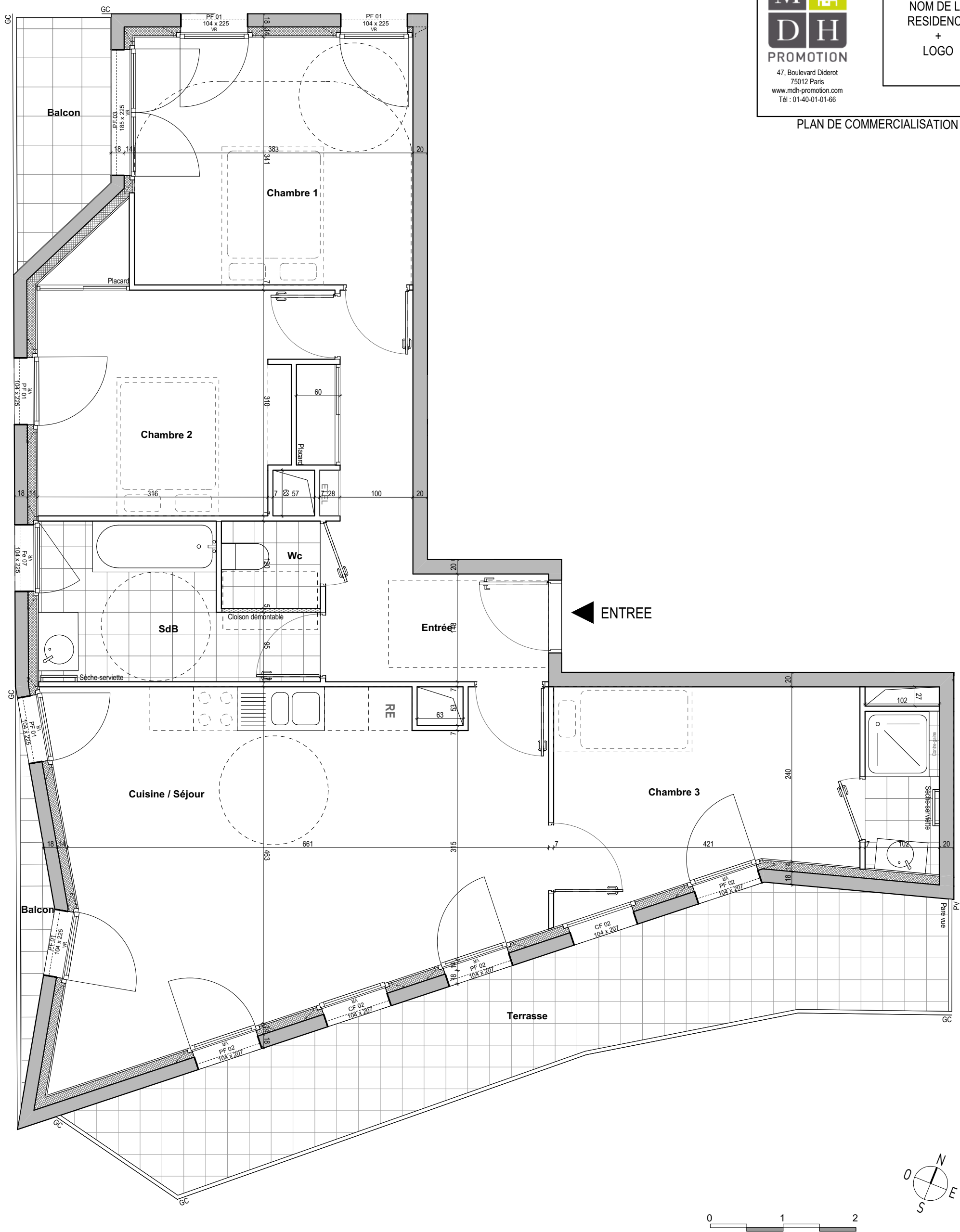
Espaces extérieurs totaux : 10,3 m<sup>2</sup>

#### Appartement T4-41

Localisation : 4ème étage



**Nota:** Les équipements de la cuisine en pointillés ne sont pas fournis, réalisés ou contractuels. Les côtes et surfaces sont données sous réserve des impératifs de construction et des tolérances d'exécution. Ce plan peut subir des modifications dues à des impératifs techniques.



## 19 Logements à Gentilly

### 41-43 Avenue Raspail

#### MAITRE D'OEUVRE DE CONCEPTION

Benjamin FLEURY - ArchitectUrbaniste

benjaminfleury  
ArchitectUrbaniste

214 rue Etienne Marcel  
93 170 Bagnolet

Tél : 01-42-87-94-24

Email : atelier@benjaminfleury.com

#### LÉGENDE

| Date       | Indice | Échelle |
|------------|--------|---------|
| 15/05/2018 | 00     | 1:50    |

PF : Porte-fenêtre  
FE : Fenêtre  
CF : Châssis fixe  
VR : Volets roulants  
ST : Store  
GC : Garde-corps  
PV : Pare-vue  
EDEL : Tableau électrique  
Faux plafond  
Soffite

#### Surface habitable :

|                  |      |
|------------------|------|
| Chambre 1        | 13,0 |
| Chambre 2        | 12,0 |
| Chambre 3        | 11,4 |
| Cuisine / Séjour | 29,3 |
| Entrée           | 9,4  |
| SdB              | 6,8  |
| SdE              | 2,1  |
| Wc               | 1,6  |

Surface habitable totale : 85,6 m<sup>2</sup>

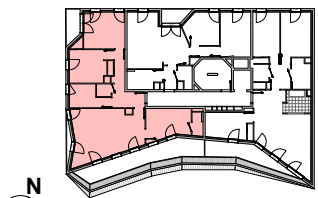
#### Espaces extérieurs :

|          |      |
|----------|------|
| Balcon 1 | 3,7  |
| Balcon 2 | 1,3  |
| Terrasse | 18,4 |

Espaces extérieurs totaux : 23,4 m<sup>2</sup>

#### Appartement T4-42

Localisation : 4ème étage

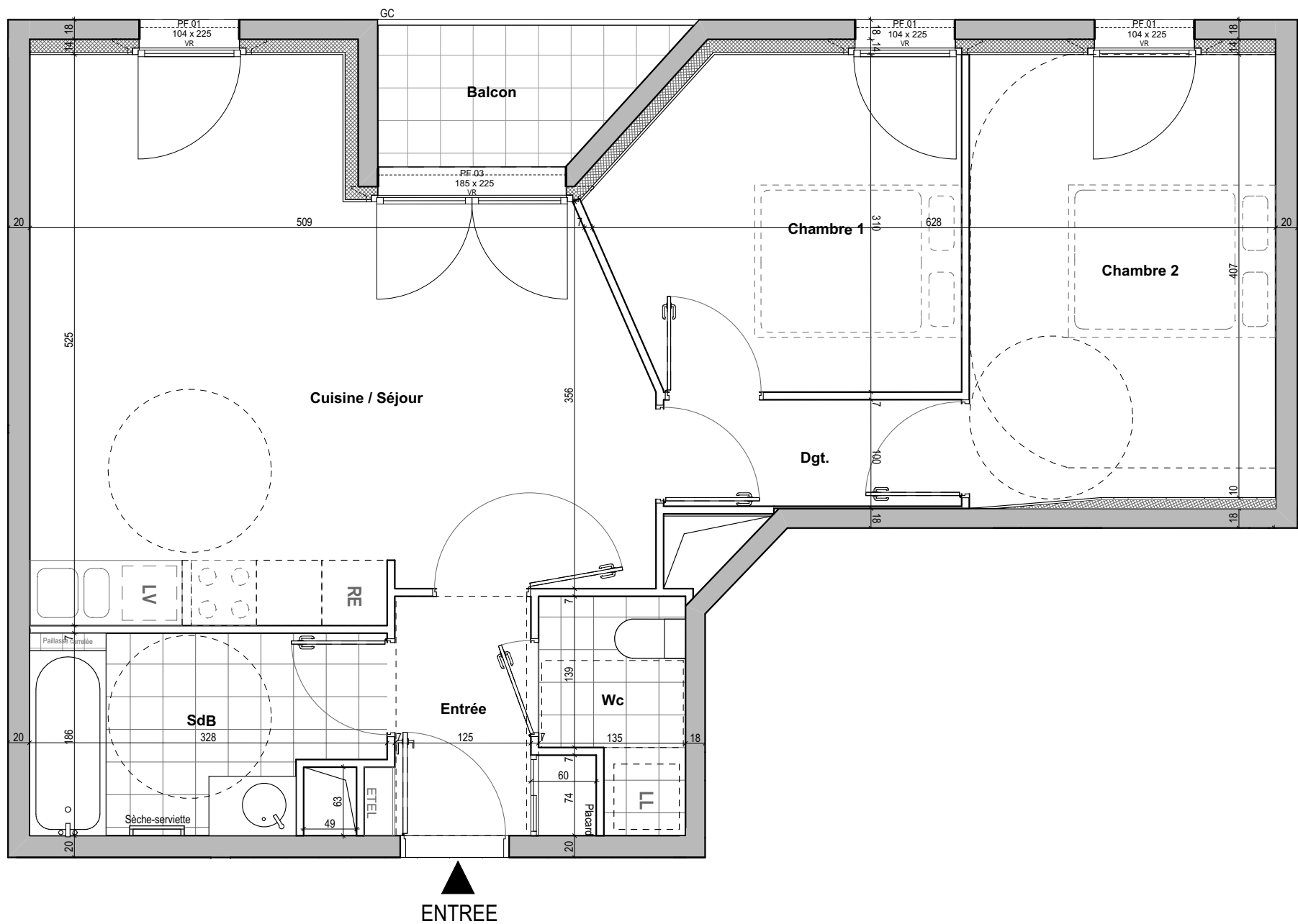




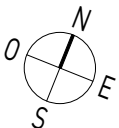
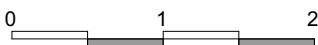
47, Boulevard Diderot  
75012 Paris  
www.mdh-promotion.com  
Tél : 01-40-01-01-66

NOM DE LA  
RESIDENCE  
+  
LOGO

## PLAN DE COMMERCIALISATION



ENTREE



## 19 Logements à Gentilly

41-43 Avenue Raspail

### MAITRE D'OEUVRE DE CONCEPTION

Benjamin FLEURY - ArchitectUrbaniste

benjaminfleury  
ArchitectUrbaniste

214 rue Etienne Marcel  
93 170 Bagnolet

Tél : 01-42-87-94-24

Email : atelier@benjaminfleury.com

### LÉGENDE

| Date       | Indice | Échelle |
|------------|--------|---------|
| 15/05/2018 | 00     | 1:50    |

PF : Porte-fenêtre  
FE : Fenêtre  
CF : Châssis fixe  
VR : Volets roulants  
ST : Store  
GC : Garde-corps  
PV : Pare-vue  
EDEL : Tableau électrique  
Faux plafond  
Soffite

### Surface habitable :

|                  |      |
|------------------|------|
| Chambre 1        | 9,0  |
| Chambre 2        | 11,9 |
| Cuisine / Séjour | 24,8 |
| Dgt.             | 2,6  |
| Entrée           | 3,2  |
| SdB              | 5,5  |
| Wc               | 2,5  |

Surface habitable totale : 62,5 m<sup>2</sup>

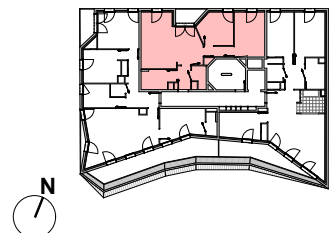
### Espaces extérieurs :

|        |     |
|--------|-----|
| Balcon | 3,0 |
|--------|-----|

Espaces extérieurs totaux : 3,0 m<sup>2</sup>

### Appartement T3-43

Localisation : 4ème étage



**Nota:** Les équipements de la cuisine en pointillés ne sont pas fournis, réalisés ou contractuels. Les côtes et surfaces sont données sous réserve des impératifs de construction et des tolérances d'exécution. Ce plan peut subir des modifications dues à des impératifs techniques.

M

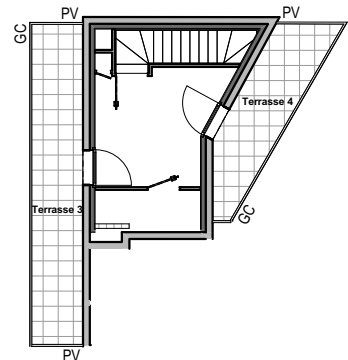
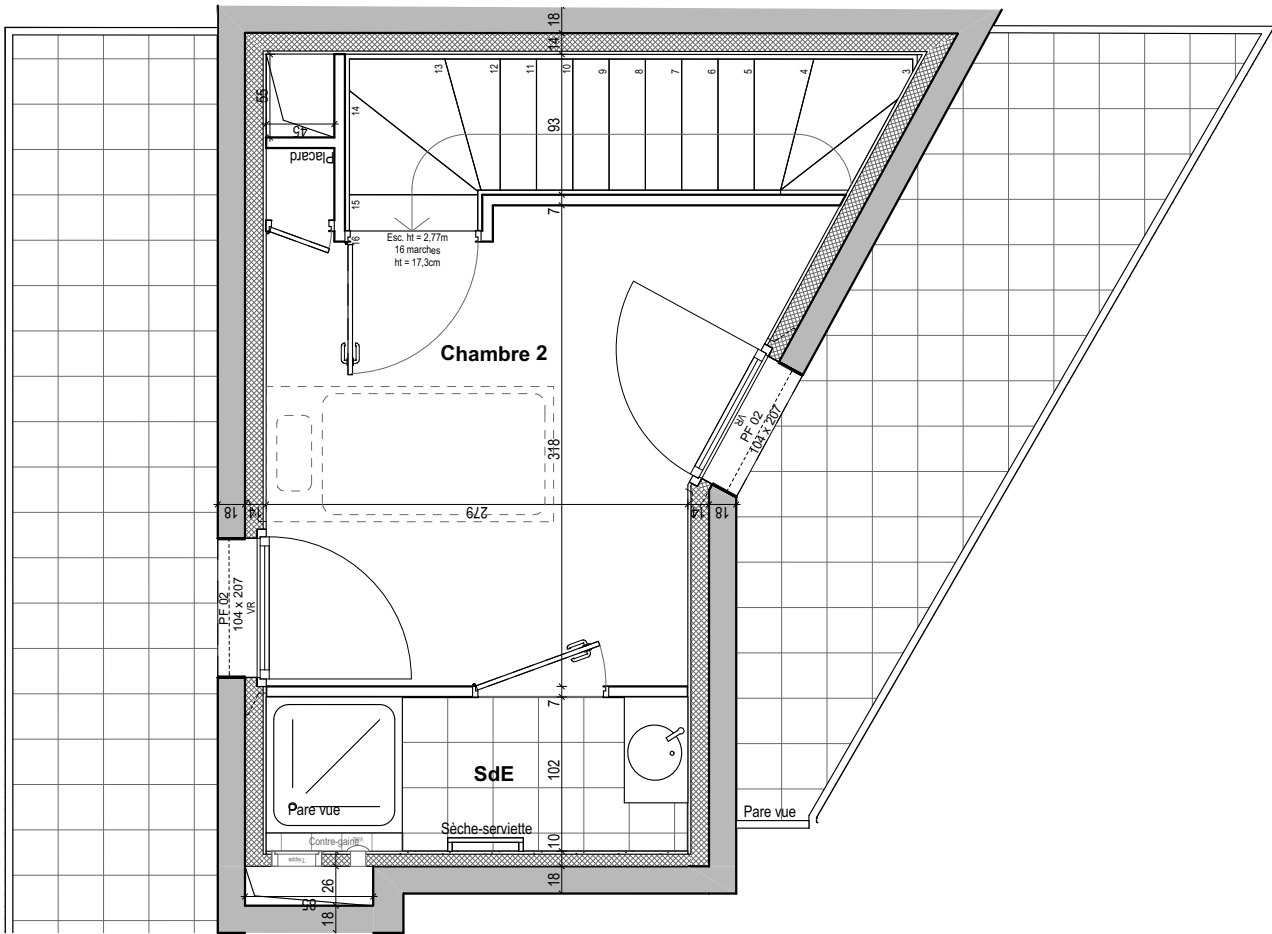
DH

PROMOTION

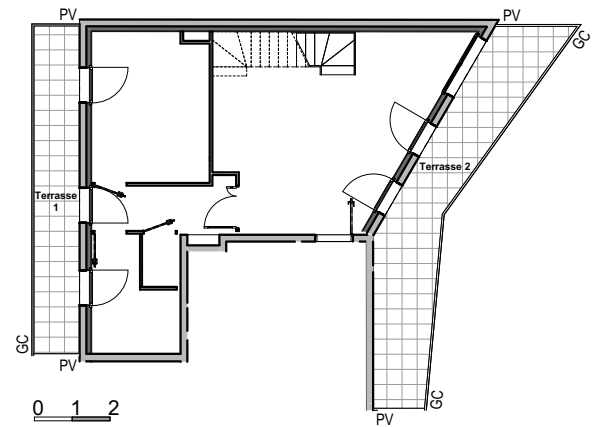
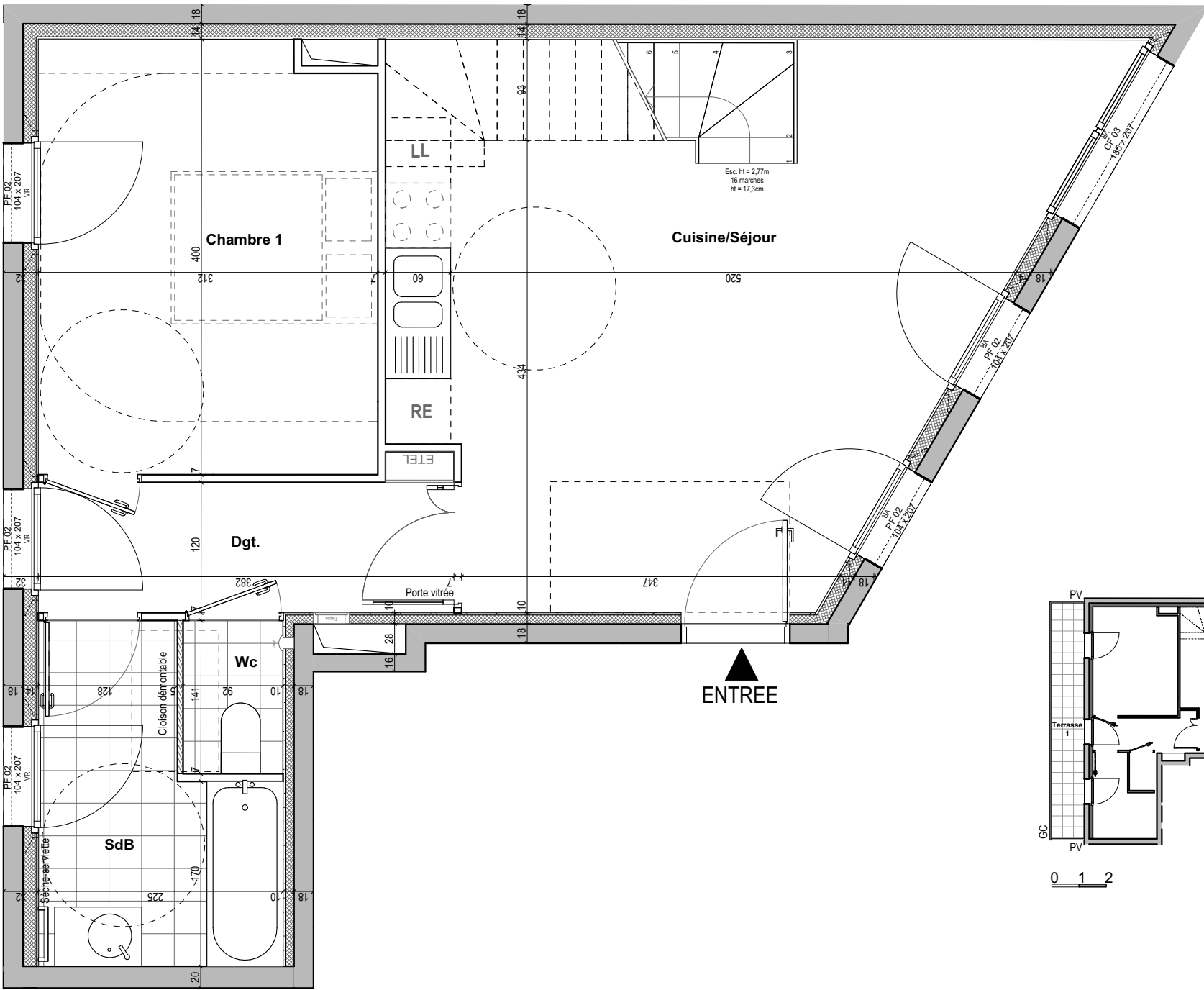
47, Boulevard Diderot  
75012 Paris  
www.mdh-promotion.com  
Tél : 01-40-01-01-66

NOM DE LA  
RESIDENCE  
+  
LOGO

PLAN DE COMMERCIALISATION



Plan duplex haut - R+6



Plan duplex bas - R+5

## 19 Logements à Gentilly

### 41-43 Avenue Raspail

#### MAITRE D'OEUVRE DE CONCEPTION

**benjaminfleury**  
ArchitectUrbaniste

Benjamin FLEURY - ArchitectUrbaniste

214 rue Etienne Marcel

93 170 Bagnolet

Tél : 01-42-87-94-24

Email : atelier@benjaminfleury.com

#### LÉGENDE

| Date       | Indice | Échelle |
|------------|--------|---------|
| 15/05/2018 | 00     | 1:50    |

PF : Porte-fenêtre  
FE : Fenêtre  
CF : Châssis fixe  
VR : Volets roulants  
ST : Store  
GC : Garde-corps  
PV : Pare-vue  
EDEL : Tableau électrique  
Faux plafond  
Soffite

#### Surface habitable :

| Niveau bas       |                     |
|------------------|---------------------|
| Chambre 1        | 12,1                |
| Cuisine / Séjour | 27,8                |
| Dgt.             | 4,6                 |
| SdB              | 5,7                 |
| Wc               | 1,3                 |
|                  | 51,5 m <sup>2</sup> |

| Niveau haut |                     |
|-------------|---------------------|
| Chambre 2   | 9,8                 |
| SdE         | 2,7                 |
|             | 12,5 m <sup>2</sup> |

Surface habitable totale : 64,1 m<sup>2</sup>

#### Espaces extérieurs :

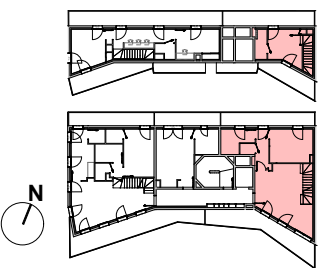
| Niveau bas |                     |
|------------|---------------------|
| Terrasse 1 | 10,5                |
| Terrasse 2 | 17,2                |
|            | 27,7 m <sup>2</sup> |

| Niveau haut |                     |
|-------------|---------------------|
| Terrasse 3  | 11,5                |
| Terrasse 4  | 7,7                 |
|             | 19,2 m <sup>2</sup> |

Espaces extérieurs totaux : 46,9 m<sup>2</sup>

#### Appartement T3-51

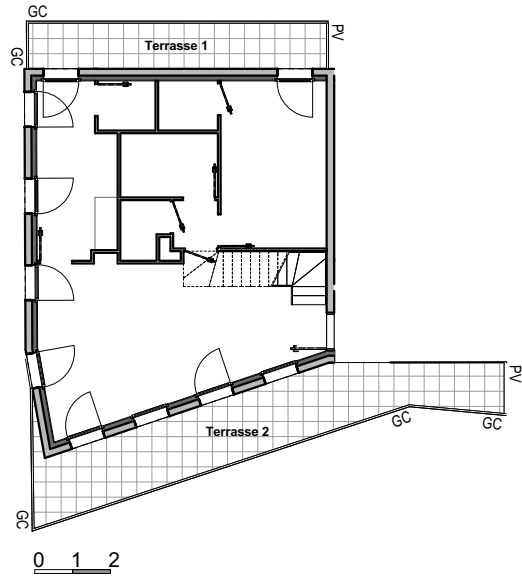
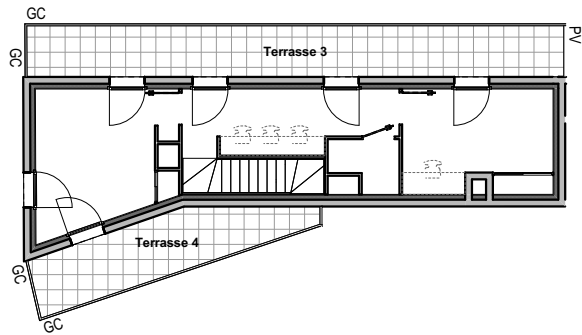
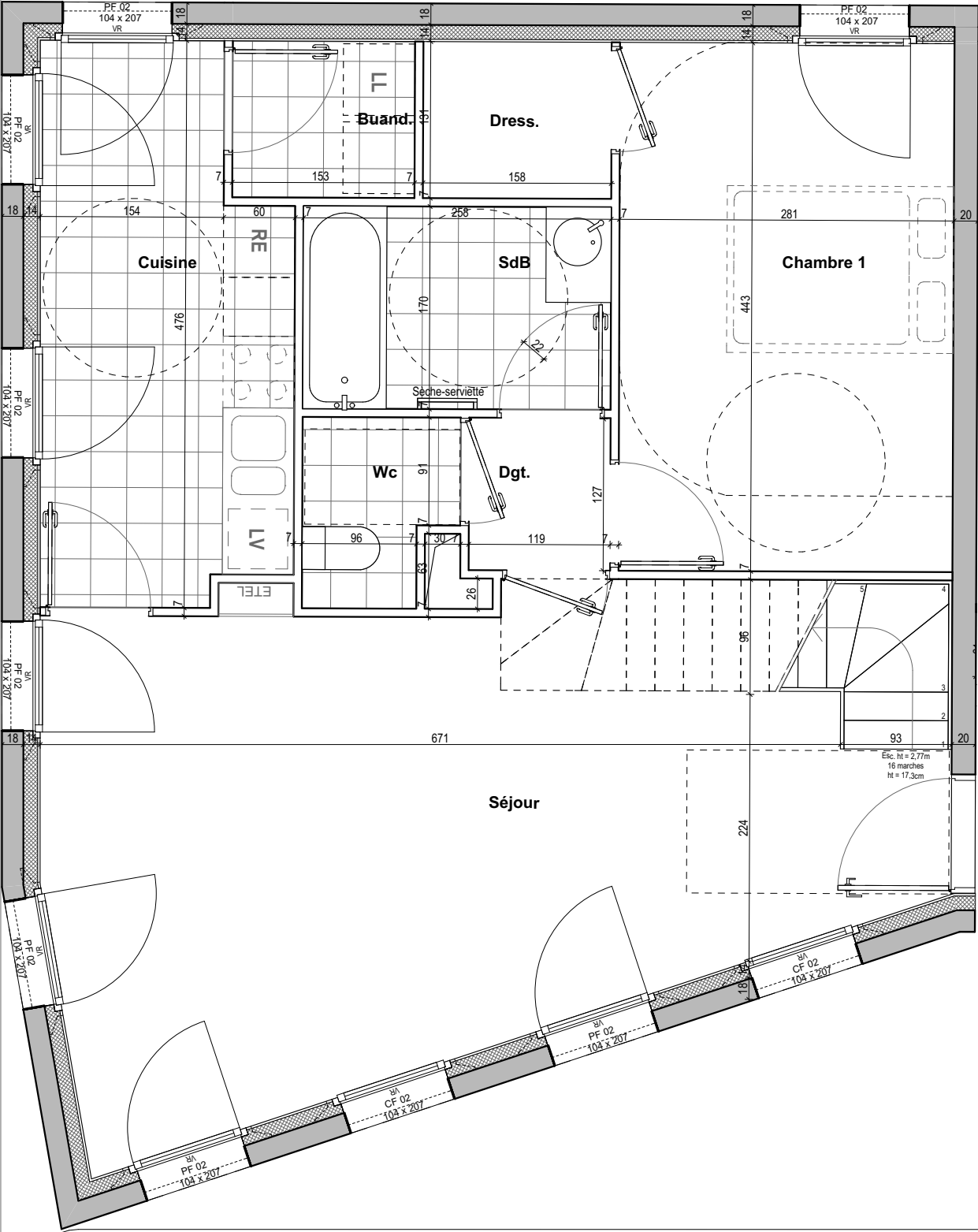
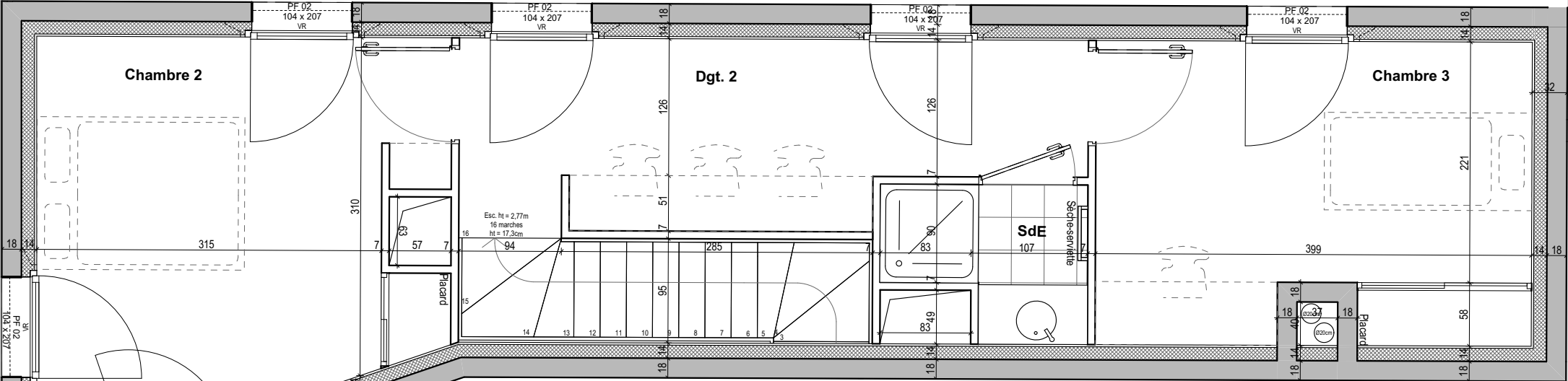
Localisation : 5ème étage



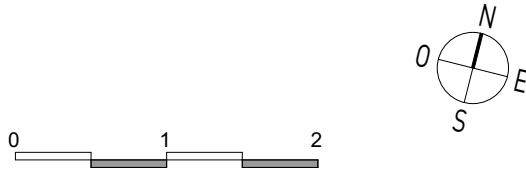
**Nota:** Les équipements de la cuisine en pointillés ne sont pas fournis, réalisés ou contractuels. Les côtes et surfaces sont données sous réserve des impératifs de construction et des tolérances d'exécution. Ce plan peut subir des modifications dues à des impératifs techniques.



PLAN DE COMMERCIALISATION



ENTREE



19 Logements à Gentilly  
41-43 Avenue Raspail

MAITRE D'OEUVRE DE CONCEPTION

benjaminfleury ArchitectUrbaniste  
214 rue Etienne Marcel  
93 170 Bagnolet  
Tél : 01-42-87-94-24  
Email : atelier@benjaminfleury.com

LÉGENDE

| Date       | Indice | Échelle |
|------------|--------|---------|
| 15/05/2018 | 00     | 1:50    |

PF : Porte-fenêtre  
FE : Fenêtre  
CF : Châssis fixe  
VR : Volets roulants  
ST : Store  
GC : Garde-corps  
PV : Pare-vue  
EDEL : Tableau électrique  
Faux plafond  
Soffite

Surface habitable :

Niveau bas

|           |         |
|-----------|---------|
| Buand.    | 2,0     |
| Chambre 1 | 12,4    |
| Cuisine   | 9,1     |
| Dgt.      | 1,5     |
| Dress.    | 2,1     |
| SdB       | 4,4     |
| Séjour    | 25,6    |
| Wc        | 1,9     |
|           | 59,0 m² |

Niveau haut

|           |         |
|-----------|---------|
| Chambre 2 | 12,7    |
| Chambre 3 | 10,7    |
| Dgt. 2    | 9,2     |
| SdE       | 2,3     |
|           | 34,8 m² |

Surface habitable totale : 93,8 m²

Espaces extérieurs :

Niveau bas

|            |         |
|------------|---------|
| Terrasse 1 | 9,6     |
| Terrasse 2 | 20,5    |
|            | 30,1 m² |

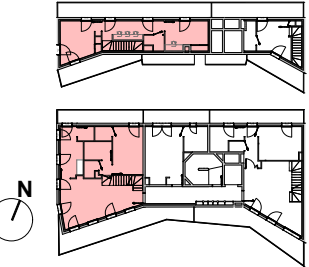
Niveau haut

|            |         |
|------------|---------|
| Terrasse 3 | 19,2    |
| Terrasse 4 | 10,5    |
|            | 29,7 m² |

Espaces extérieurs totaux : 59,8 m²

Appartement T4-52

Localisation : 5ème étage



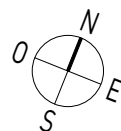
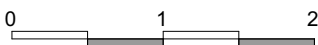
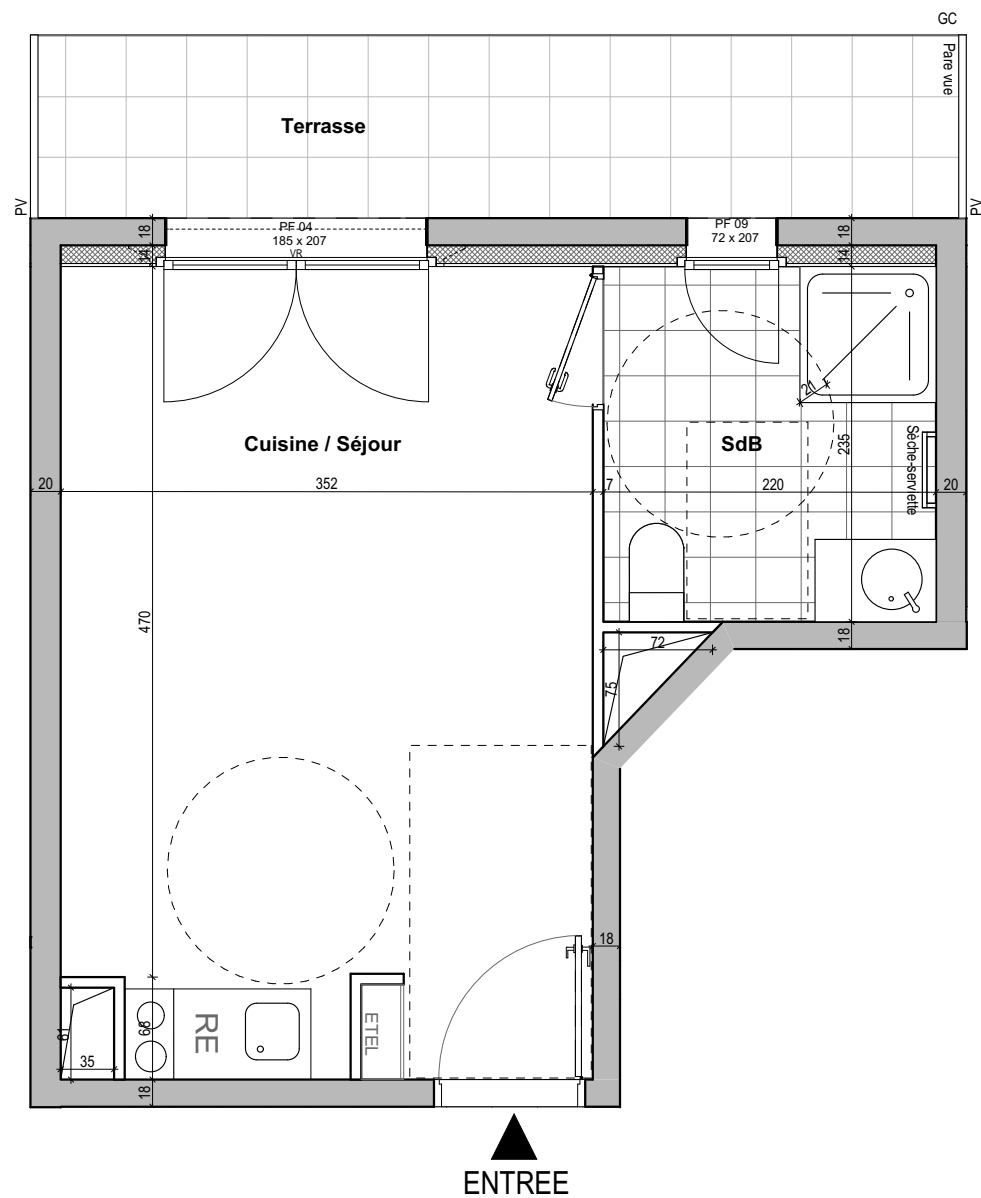
Nota: Les équipements de la cuisine en pointillés ne sont pas fournis, réalisés ou contractuels. Les côtes et surfaces sont données sous réserve des impératifs de construction et des tolérances d'exécution. Ce plan peut subir des modifications dues à des impératifs techniques.



47, Boulevard Diderot  
75012 Paris  
www.mdh-promotion.com  
Tél : 01-40-01-01-66

NOM DE LA  
RESIDENCE  
+  
LOGO

## PLAN DE COMMERCIALISATION



## 19 Logements à Gentilly

41-43 Avenue Raspail

### MAITRE D'OEUVRE DE CONCEPTION

**benjaminfleury**  
ArchitectUrbaniste

Benjamin FLEURY - ArchitectUrbaniste

214 rue Etienne Marcel  
93 170 Bagnolet

Tél : 01-42-87-94-24

Email : atelier@benjaminfleury.com

### LÉGENDE

| Date       | Indice | Échelle |
|------------|--------|---------|
| 15/05/2018 | 00     | 1:50    |

PF : Porte-fenêtre  
FE : Fenêtre  
CF : Châssis fixe  
VR : Volets roulants  
ST : Store  
GC : Garde-corps  
PV : Pare-vue  
ETEL : Tableau électrique  
Faux plafond  
Soffite

### Surface habitable :

Cuisine / Séjour 18,4  
SdB 5,2

### Espaces extérieurs :

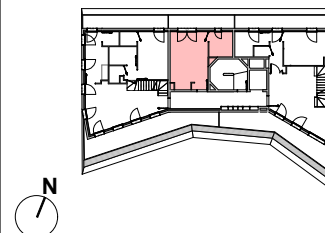
Terrasse 7,4

Surface habitable totale : 23,6 m<sup>2</sup>

Espaces extérieurs totaux : 7,4 m<sup>2</sup>

### Appartement T1-53

Localisation : 5ème étage



**Nota:** Les équipements de la cuisine en pointillés ne sont pas fournis, réalisés ou contractuels. Les côtes et surfaces sont données sous réserve des impératifs de construction et des tolérances d'exécution. Ce plan peut subir des modifications dues à des impératifs techniques.