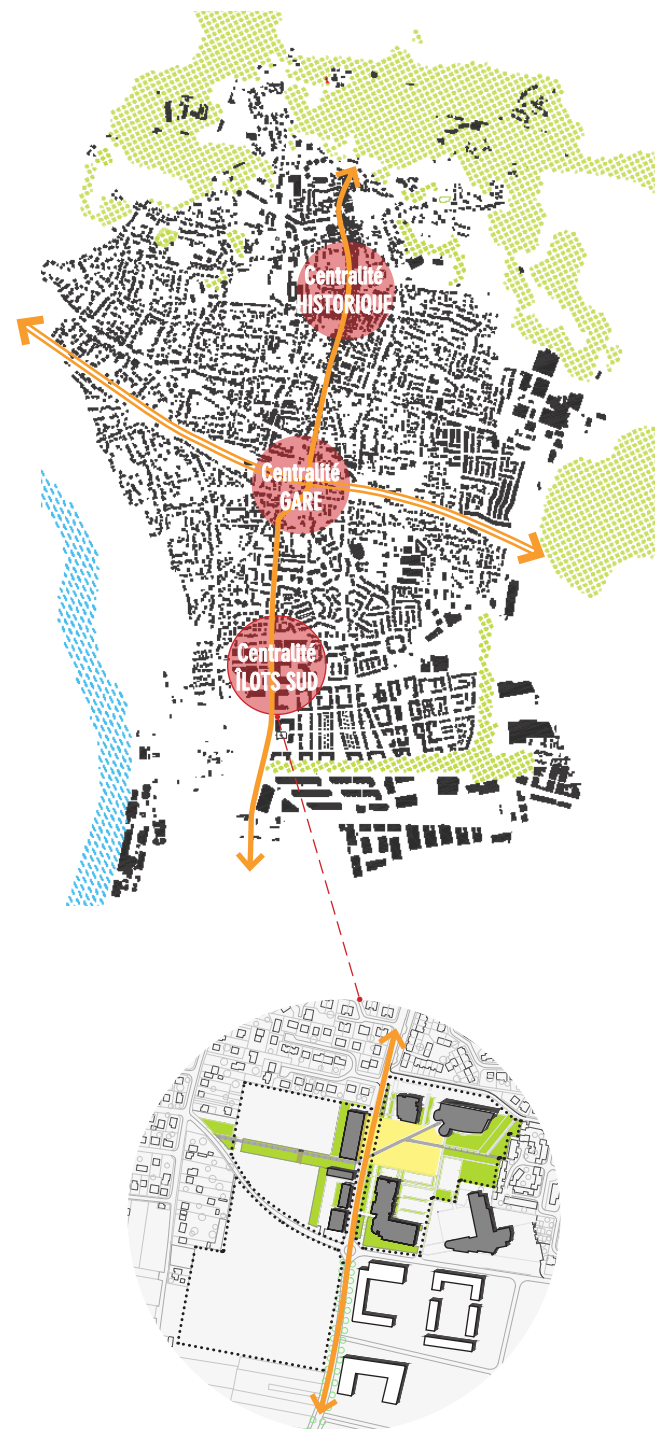


Esplanade Jean Ferrier - Corneilles en Paris
Avril 2014

benjaminfleury
ArchitectUrbaniste

**Photographies de
David Boureau DB**





Cormeilles en Parisis :

Le territoire communal s'est développé suivant deux axes perpendiculaires :

- la ligne ferroviaire est-ouest, qui scinde le territoire en deux : la partie haute, historique, et la zone basse, anciennement agricole et actuellement en développement ;
- le tracé historique nord-sud unificateur le long duquel se déploient trois centralités: celle historique au nord, celle commerciale au centre, celle de loisirs au sud en cours de constitution.

Les trois îlots Sud :

A partir des années 1980, le développement de la zone sud offre l'opportunité de mieux répartir la population sur le territoire communal. La création d'un théâtre et d'un complexe sportif le long de la rue de saint Germain fut la genèse de la création des îlots Sud, nouvelle centralité ayant pour but d'équilibrer l'offre en matière d'équipements au sein de la commune.

En 2008, l'atelier est mandaté pour réaliser l'étude urbaine des trois îlots Sud. Le programme comporte l'implantation de cinq nouveaux équipements : une piscine, une école des arts, un centre aéré, un service technique et un gymnase, ainsi que l'aménagement des espaces publics nécessaires au fonctionnement de ces nouveaux bâtiments.



Corneilles est une ville périurbaine où, à la qualité de vie paysagée, est opposable le manque d'intensité et de connectivité. Générer la troisième centralité, culturelle et sportive, ne pouvait se faire sans un espace public majeur produisant l'intensité urbaine capable de fédérer l'ensemble des habitants, toutes classes d'âges confondues.

Pour ce faire, une esplanade de grandes dimensions (116x65 mètres) enjambe l'axe

nord-sud de la ville et dessert les différents équipements. Structurée suivant un cheminement diagonal, elle relie l'entrée de la piscine à celle de la future école des arts. Ce plateau minéral, perforé de noues et d'espaces verts, est découpé en plusieurs sous-espaces. À chacun est affecté une fonction précise répondant aux besoins des différentes générations : jeux pour enfants, city-stade pour adolescents et « salons » pour

parents. Deux espaces événementiels, l'un minéral et de forme ronde, l'autre en stabilisé et de forme rectangulaire, viennent compléter le dispositif. Ils ont déjà permis d'accueillir, pour le premier, la fête de la musique et les retransmissions des matchs de la coupe du monde de football sur écran géant et, pour le second, un terrain de beach-volley durant l'été. Devant l'entrée de la piscine,

à sa livraison, sera implantée une plage verte avec transats et brumisateurs.

De longs mâts d'éclairage ponctuent de jour les différentes séquences de la place et, de nuit, des spots colorés dirigés sur la diagonale confèrent une autre dimension à cet espace public.

Un ensemble de noues paysagées structure l'esplanade et permet une gestion environnementale des eaux pluviales.

Moa: Corneilles en Parisis
Moe: B.Fleury, urbaniste
EGIS (mandataire), Vrd
Actéon, OPC
Filao, paysagiste

Livraison : 2014

Surface : 116 x 65 mètres

Coût : 3,2 M Euros ht

Entreprises : Votp / Screg, Vrd
Viola, Électricité
Pinson, paysage

City stade

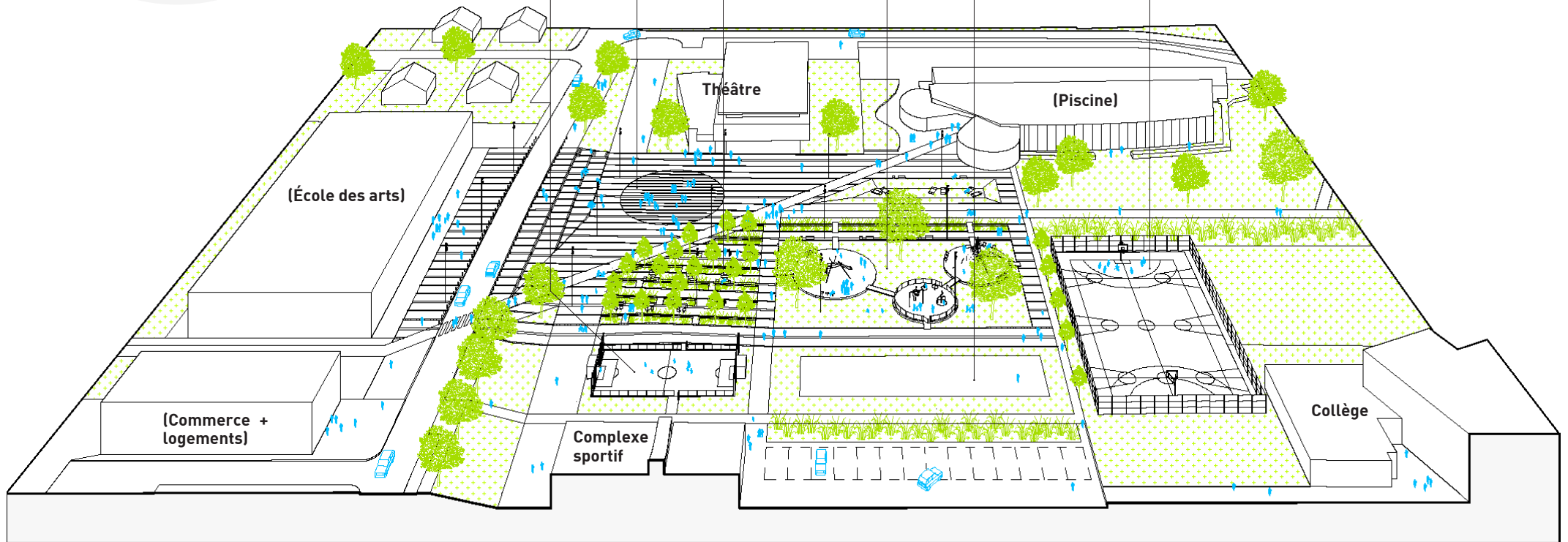
Pastille événementielle

Salons

Jeux pour enfants

Espace événementiel

Terrain multisport



(texte) En construction

Les salons

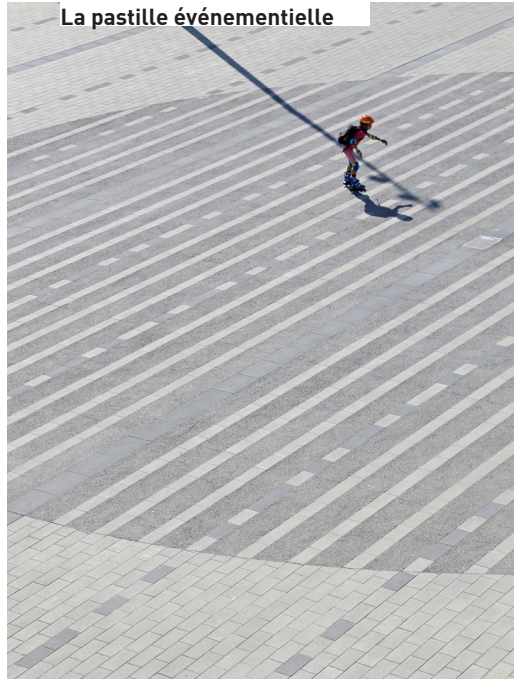




Les jeux pour enfants



La pastille événementielle



L'espace événementiel & le city stade





L'atelier :

Diplômé de l'école d'architecture de Paris Belleville en 2000, puis formé pendant cinq ans au sein de l'agence de Paul Chemetov, où il travaillera sur divers études urbaines et projets logements, Benjamin Fleury fonde son atelier en 2004.

Prolongeant la double discipline architecture-urbanisme, indissociable à ses yeux, l'agence a réalisé quatre bâtiments de logements, une réhabilitation en site occupé ainsi qu'une esplanade. Parallèlement, la cellule urbanisme de l'atelier travaille sur de nombreuses études urbaines en région parisienne.

Listes de réalisations :

28 logements avec Olivier Sinet
Choisy le Roi - IDF Habitant - 2009

33 Logements avec Paul Chemetov
Orléans - Foncière Logement - 2011

Maison Relais de 24 Logements
Rambouillet - Sogemac habitat - 2013

Réhabilitation - 17 logements
Paris - Sogemac habitat - 2014

8 Logements - rue Berthier
Pantin - Foncière Logement - 2014

Esplanade Jean ferrier
Cormeilles en Paris - 2014

Publications :

Lemoniteur - 6 Décembre 2013:
Article sur la Maison Relais de Rambouillet

Le Courier de l'architecte - 24 juillet 2013:
Article sur la Maison Relais de Rambouillet

Archdaily:

Logements de choisy le Roi - 2011
Maison Relais de Rambouillet - 2013
8 Logements rue Berthier - 2014

Europaconcorsi:

8 Logements rue Berthier - 2014

Credits:

Photographies: David Boureau



DB photographe
d'architecture &
d'urbanisme **David Boureau**
photographe
davidboureau@gmail.com
<http://davidboureauphotographer.tumblr.com>
davidboureau.com
06 14 11 10 28

benjaminfleury
ArchitectUrbaniste

(@) atelier@benjaminfleury.com
(http) [/// www.benjaminfleury.com](http://www.benjaminfleury.com)

214 rue Etienne Marcel 93170 Bagnolet
(t) 01 42 87 94 24